

Política Interoperabilidad de Recaudo

Septiembre 2019

Alcaldía de Bogotá

CONTENIDOS

1. Justificación y necesidad
2. Alcance
3. Etapas y tiempos
4. Sectores y entidades responsables
5. Grupos de actores

PROBLEMÁTICA Y JUSTIFICACIÓN

PROBLEMÁTICA

- Actualmente el sistema de recaudo de la ciudad es suministrado y operado por una única organización, razón por la que:
 - Existe debilidad institucional y operacional
 - Dependencia tecnológica hacia un único operador de recaudo
 - No es posible la integración del sistema de recaudo con otros sistemas
 - Existe desconocimiento sobre las definiciones y especificaciones técnicas del sistema en funcionamiento

JUSTIFICACIÓN

- La implementación de un sistema interoperable de recaudo, busca:
 - Ofrecer diversos medios de pago que permitan al usuario acceder a todos los sistemas de transporte público de Bogotá y alrededores.
 - Garantizar un entorno en el que pueda haber múltiples recaudadores con la autonomía para adquirir infraestructura tecnológica y contratar servicios de diferentes proveedores
 - Facilitar el recaudo de servicios adicionales en la ciudad (ej. cobros de parqueo en vía, cobros de estacionamientos públicos, alquiler de bicicletas públicas, entre otros)

ALCANCE

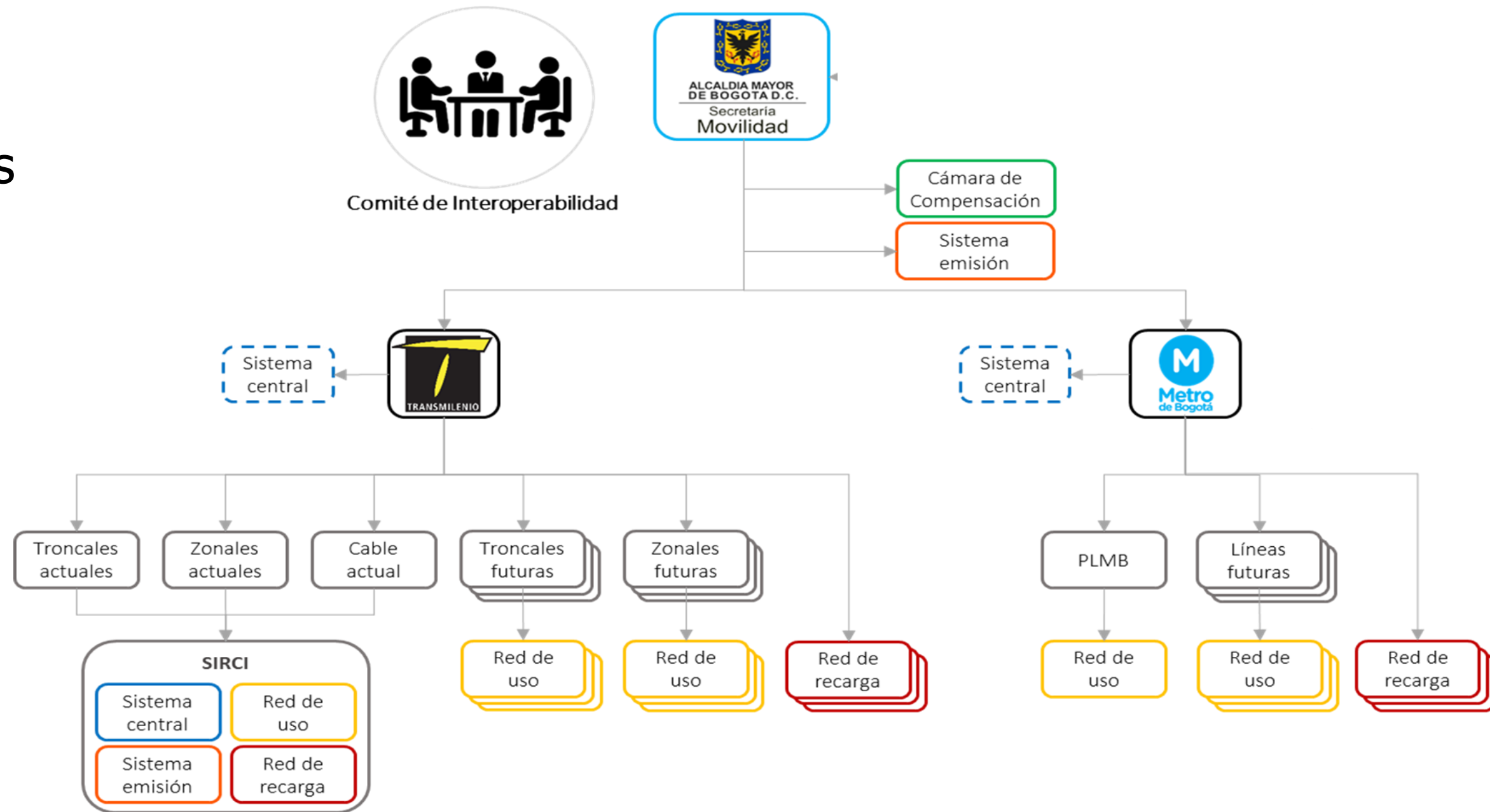
Establecer las definiciones y plan de acción para:

- 1) Interoperabilidad Institucional
- 2) Interoperabilidad Comercial
- 3) Interoperabilidad Tecnológica

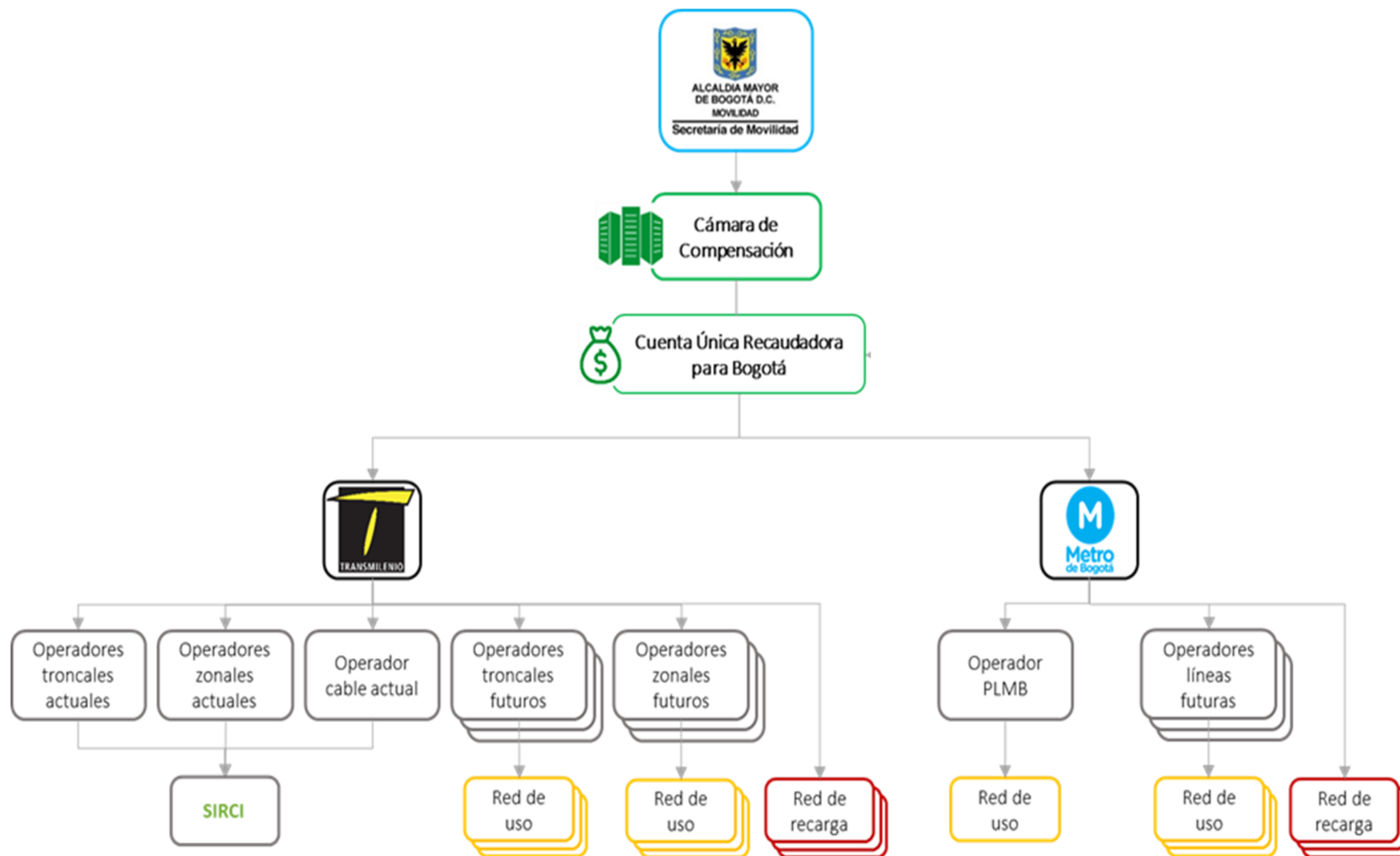
ALCANCE

Interoperabilidad Institucional

Multiples entes
gestores

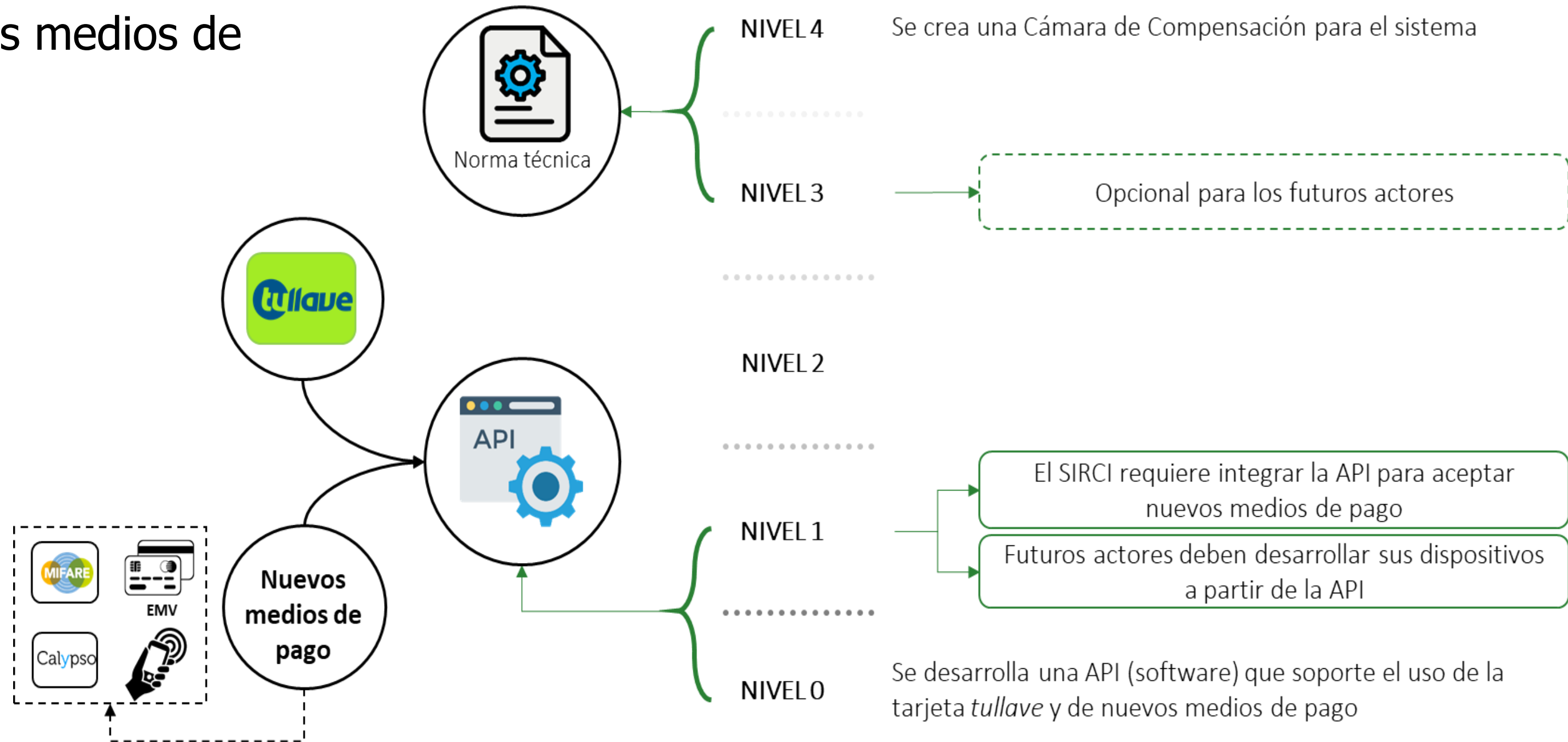


Interoperabilidad Comercial



Interoperabilidad Tecnológica

Multiples medios de pago



DECISIÓN PRINCIPAL

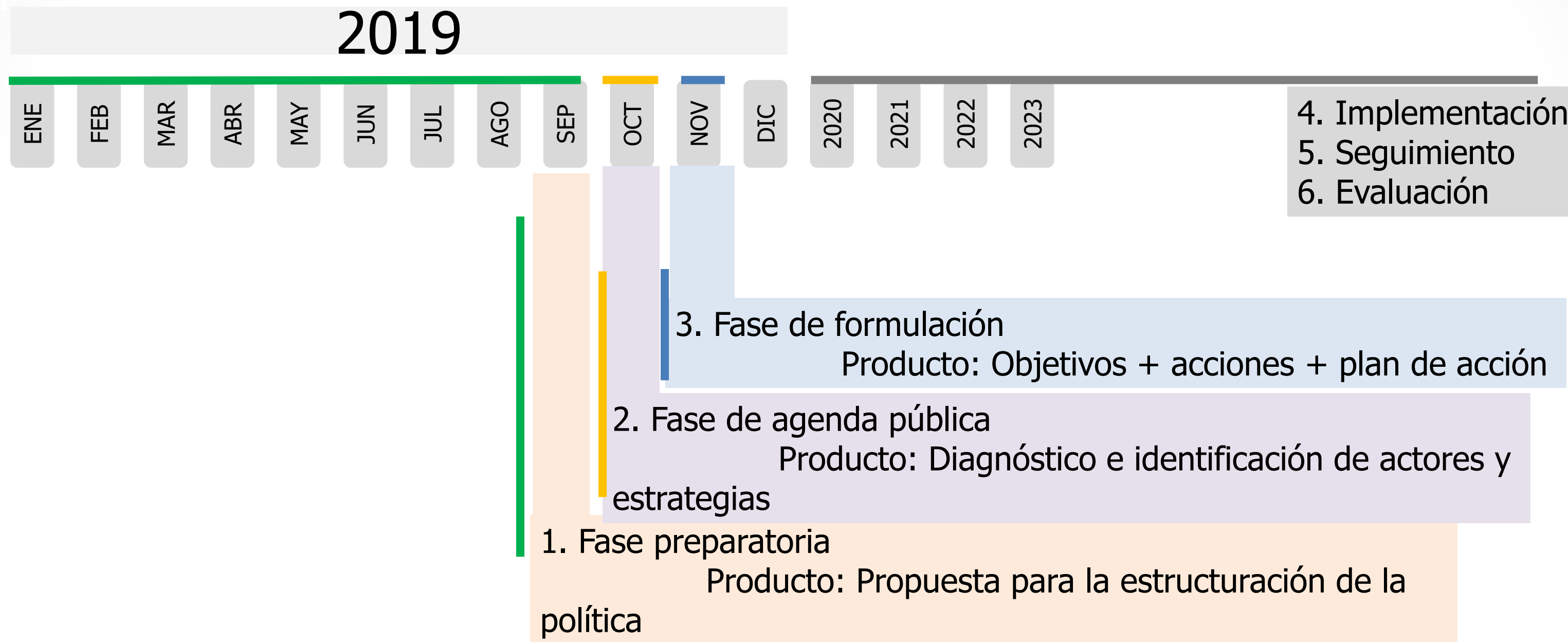
CONPES ESTRATÉGICO

- Modalidad recomendada para temas estratégicos
- Proceso de elaboración más expedito

CONPES DE POLÍTICA PÚBLICA

- Fuerte componente de participación y socialización
- Proceso puede tomar más tiempo en su desarrollo

ETAPAS Y TIEMPOS



Los documentos base ya están desarrollados, está por desarrollarse la socialización si el mecanismo es Conpes de Política Pública

SECTORES Y ENTIDADES RESPONSABLES

ENTIDADES	OBJETO Y/O FUNCIÓN DE LA ENTIDAD
Secretaría Distrital de Movilidad (SDM)	Líder del proceso, es cabeza del sector y tiene a su cargo la formulación y coordinación de las políticas de Movilidad.
TRANSMILENIO S.A. (TM)	Es el ente gestor del Sistema Integrado de Transporte Público. Tiene a su cargo el sistema de recaudo actual.
Empresa Metro de Bogotá S.A. (Metro)	Le corresponde realizar la planeación, estructuración, construcción, operación, explotación y mantenimiento de las líneas de metro que hacen parte del Sistema Integrado de Transporte Público de Bogotá, así como la adquisición, operación, explotación, mantenimiento, y administración del material rodante.
Secretaría Distrital de Gobierno (SDG)	Orientar y liderar la formulación y seguimiento de las políticas encaminadas al fortalecimiento de la gobernabilidad democrática en el ámbito distrital y local, mediante la promoción y garantía de la convivencia pacífica, los derechos humanos, el ejercicio de la ciudadanía, la cultura democrática, la seguridad ciudadana y el orden público.
Secretaría Distrital de Hacienda	Tiene la misión de gestionar recursos y distribuirlos entre los sectores de la Administración Distrital, para cumplir con las metas establecidas en el Plan de Desarrollo
Secretaría Distrital de Planeación (SDP)	Orientar y liderar la formulación y seguimiento de las políticas y la planeación territorial, económica, social y ambiental del Distrito Capital
Alta Consejería Distrital TIC	Es un organismo de la Secretaría General de la Alcaldía Mayor de Bogotá que busca responder a los desafíos de la ciudad del futuro a través de las nuevas tecnologías de la información y de comunicaciones.

GRUPO DE ACTORES

Entidades Públicas Distritales

- Secretaría de Movilidad
- TRANSMILENIO
- Metro de Bogotá
- Secretaría Distrital de Gobierno
- Secretaria Distrital de Planeación

Otras Entidades Públicas

- Empresa Férrea
- Gobernación de Cundinamarca
- Ministerio de Tecnologías de la Información y la Comunicaciones
- Ministerio de Transporte

Entidades Privadas

- Empresas recaudadoras
- Empresas de tecnología de recaudo
- Concesionarios de operación

Público General

- Ciudadanía en general
- Líderes de opinión en temas de recaudo
- Universidades



Alcaldía de Bogotá