

Revisión y actualización del Plan Maestro de Movilidad para Bogotá D.C.

Secretaría Distrital de Movilidad
Noviembre 2018

steer

Contenidos

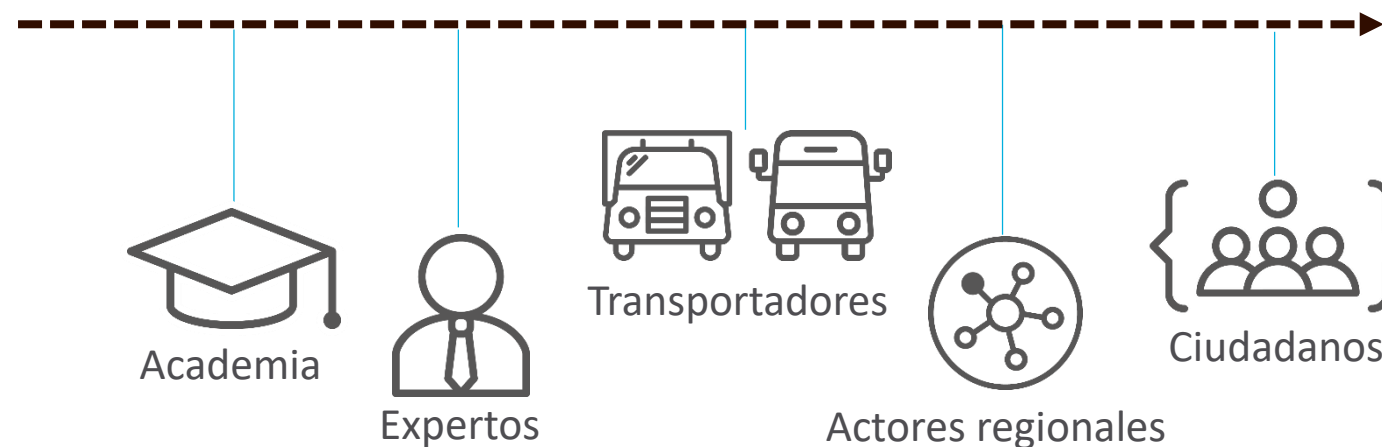
- 1 Contexto
- 2 Revisión de experiencias internacionales
- 3 Diagnóstico del sistema de movilidad de Bogotá
- 4 Estrategia de participación
- 5 Evaluación técnica de priorización
- 6 Actualización del Plan de Movilidad
- 7 Seguimiento al Plan de Movilidad
- 8 Etapas posteriores

Contexto

Cronograma del proyecto



Participación ciudadana



Revisión de experiencias internacionales

Casos de estudio



Revisión de experiencias internacionales

Temáticas y aspectos relevantes en la actualización del Plan



Gestión de la demanda



Tecnología



Enfoques diferenciales



Participación ciudadana



Transporte de carga



Movilidad eléctrica, compartida y autónoma



Combustibles más limpios



Menores costos de operación



Importancia de los modos no motorizados



Optimización de espacio público disponible en la ciudad

Aspectos clave para la actualización del Plan de Movilidad

Integración de la Empresa Metro dentro del sector

Ciudad fragmentada y con brecha en acceso a oportunidades

Movilidad en deuda con la ciudad: calidad del aire, seguridad vial

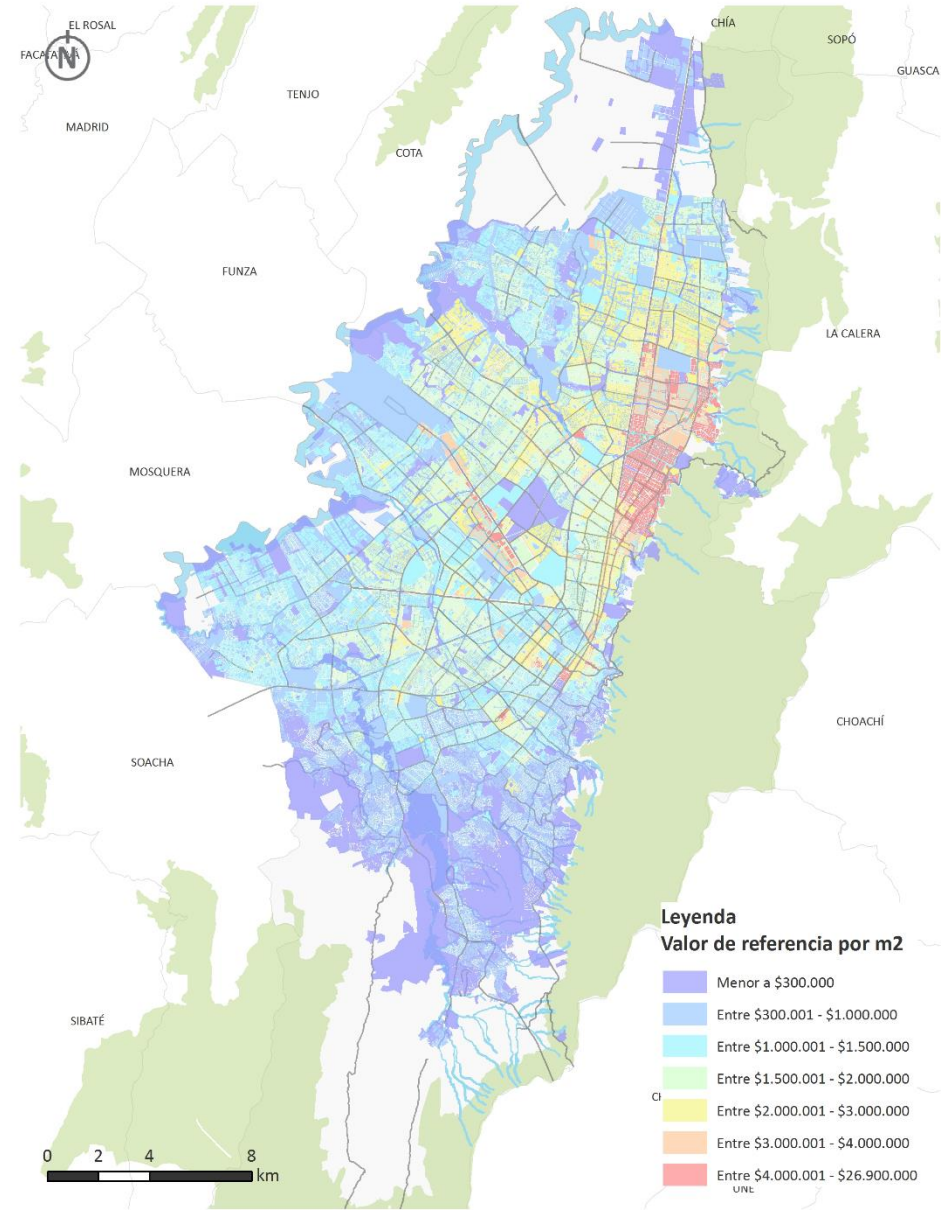
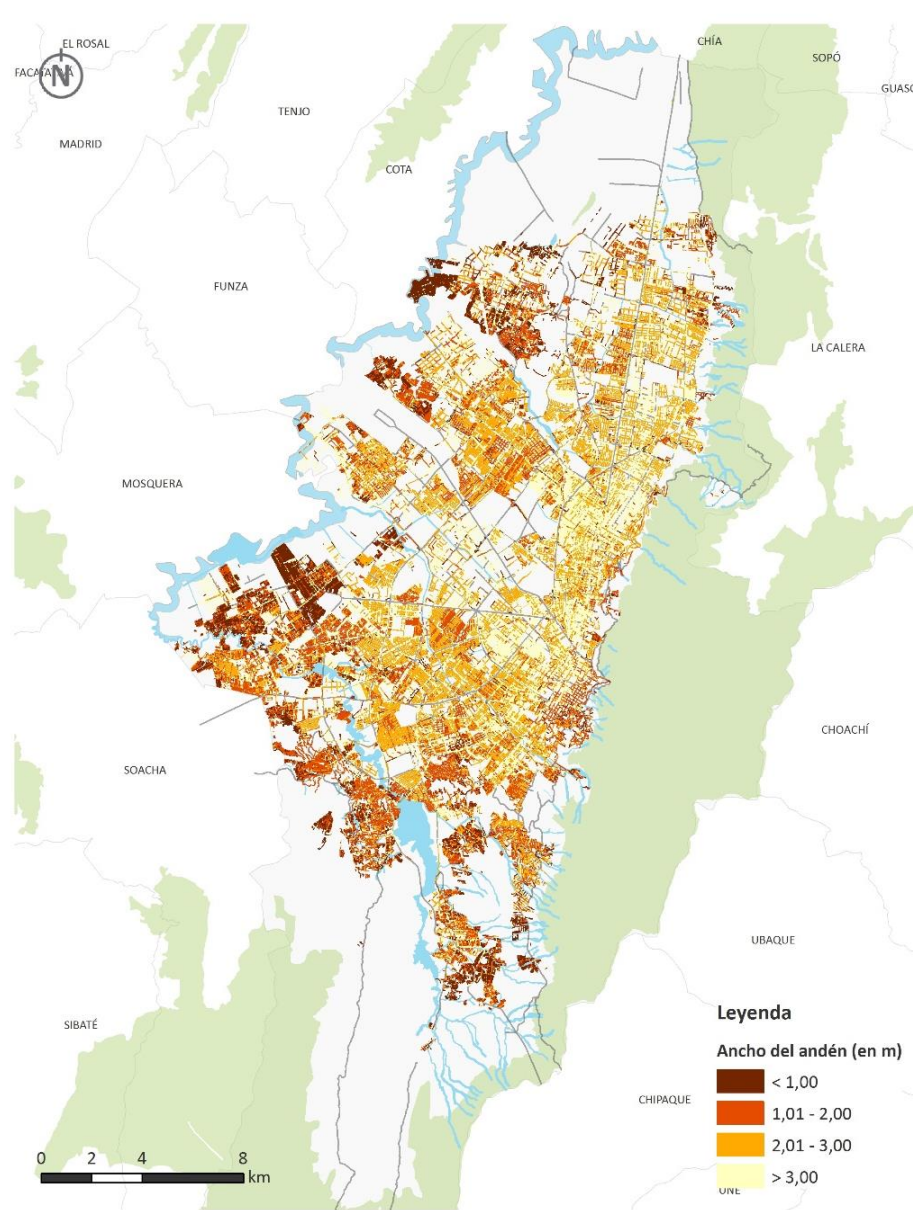
Regionalización cada vez más fuerte sin evidencia de solución institucional

Ciudad creciendo y envejeciendo

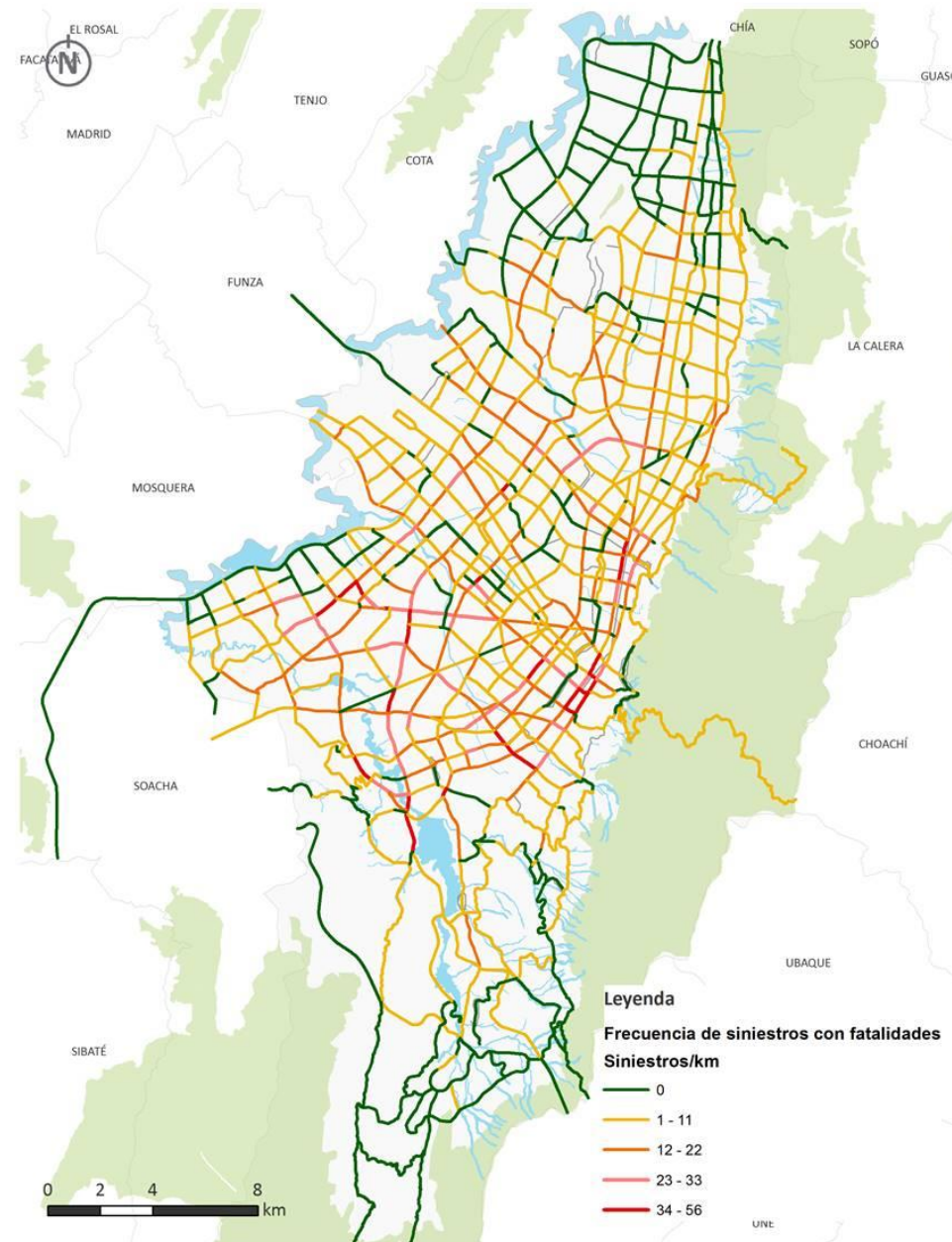
Tendencia a desplazarse en modos no motorizados

Posibilidades de economía colaborativa en temas de movilidad y transporte

Aspectos clave para la actualización del Plan de Movilidad



Aspectos clave para la actualización del Plan de Movilidad



Estrategia de participación

Actividades realizadas

- Mujeres
- Personas con movilidad reducida
- Niños
- Expertos y académicos
- Operadores de transporte público
- Usuarios de transporte público
- Gremios y asociaciones privadas
- Sociedad civil organizada
- Sector privado
- Ciudadanía no organizada
- Estudiantes



11 
Talleres

2 
Grupos focales

8 
Foros ciudadanos

4 
Retos Bogotá
Abierta

1 
Hackathon

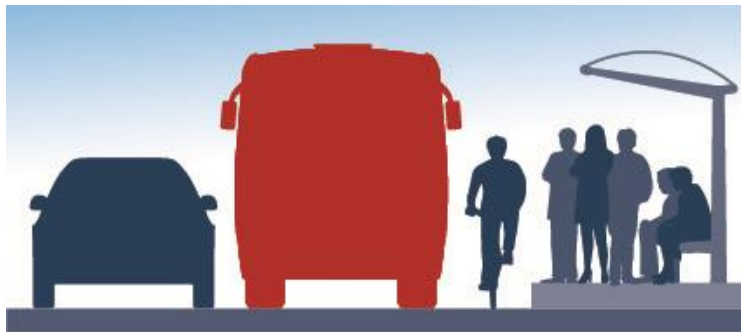
1 
Plataforma de
participación

Estrategia de participación

Principales necesidades y/o barreras

2.818 aportes

Falta transporte público



18,3%

av (15) bogota (52) boyaca (15) buses (68) calle (17) ciudad (59)
conductores (14) control (25) espacio (14) falta (43) metro (113)
movilidad (19) personas (33) publico (47) rutas (22) sea (18)
seguridad (16) servicio (20) sistema (23) sitp (28) subteraneo (23) taxis (23)
tener (24) transmilenio (50) transporte (88)
trasporte (16) tren (24) vehiculos (23) via (22) vias (30)

Estrategia de participación

Principales necesidades y/o barreras

Falta control de policía de tránsito



10,6%

bogota (16) buses (12) calle (15) carrera (11) carril (11) ciudad (18) conductores (10)
control (42) crear (10) empresas (14) falta (44) hacer (15)
motos (10) movilidad (29) normas (12) parqueo (24) personas (11)
pico (14) policia (30) publico (22) realizar (10) sea (12) servicio (12) sur (10)
taxis (12) transito (37) transporte (32) uso (11)
vehiculos (49) vias (27)

Estrategia de participación

Principales necesidades y/o barreras

No hay control de tránsito
para la seguridad vial



7,8%

accidentes (17) andenes (12) av (13) buses (15) calle (17) carril (18)
ciclistas (18) ciclorutas (14) ciudad (15) conductores (14)
control (33) mejorar (31) motos (12) movilidad (15)
peatones (21) policia (14) promover (12) reductores (15)
seguridad (36) semaforo (19)
semaforos (25) senales (12) senalizacion (14)
transito (36) transporte (20)
vehiculos (33) velocidad (33) via (13)
vial (29) vias (34)

Estrategia de participación

Principales necesidades y/o barreras

Falta señalización e
infraestructura para peatones y
ciclistas



7,3%

andenes (13) bicicleta (12) **bicicletas** (16) bicitaxis (7)
bogota (14) buses (8) carros (8) ciclistas (10) ciclo (6)
ciclorrutas (12) **ciudad** (15) cultura (6) espacio (10)
falta (25) infraestructura (6) invasion (8) medios (6) metro (10)
peatonales (16) personas (6) publico (7) puentes (9) rutas (8)
senalizacion (10) transmilenio (10) **transporte** (12) uso (10)
vehiculos (6) **vias** (15) ZONAS (7)

Estrategia de participación

Principales necesidades y/o barreras

Falta cultura ciudadana con las personas en condición de discapacidad



6,7%

accidentes (6) actores (10) bogota (6) buses (13) carriles (6)
ciudadana (19) conductores (10) control (12)
cultura (28) discapacidad (15) educacion (10)
espacio (12) falta (21) generar (8) hacer (6) informal (11) mejorar (6)
movilidad (11) normas (6) personas (22) policia (12)
publico (20) respeto (6) servicio (7) taxistas (6) transito (14)
transporte (14) vehiculos (16) viales (6) vias (10)

Estrategia de participación

Propuestas

4.410 aportes

Mejorar los buses, rutas y estaciones del sistema de transporte público



14,1%

bogota (53) boyaca (17) buses (69) calle (21) ciudad (63)
conductores (16) congestion (16) control (26) discapacidad (16) empresas (17)
estaciones (31) hacer (21) mejorar (41) metro (121)
movilidad (27) paraderos (25) personas (34) publico (69)
rutas (46) seguridad (28) servicio (22) sistema (44) sitp (74)
subterraneo (25) taxis (21) transmilenio (101)
transporte (116) tren (26) vehiculos (17) vias (35)

Estrategia de participación

Propuestas

Mejorar el control de normas de tránsito en vehículos y transporte público



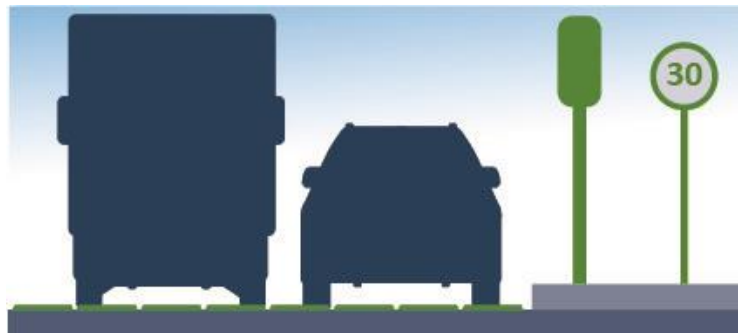
11,9%

bicicletas (17) bogota (18) buses (22) calle (20) ciudad (27) **control** (74)
crear (16) empresas (20) hacer (28) **mejorar** (47) motos (19)
movilidad (43) normas (37) pico (24) **policia** (37)
policial (26) policias (18) **publico** (33) seguridad (25) semaforos (17) sistema (20)
sitp (20) **transito** (59) transmilenio (27)
transporte (49) uso (23) **vehiculos** (71) via (28)
vial (17) **vias** (36)

Estrategia de participación

Propuestas

Implementar medidas de control y semáforos



8,5%

accidentes (17) andenes (12) buses (15) calle (17) carril (18) ciclistas (18)
ciclorutas (14) ciudad (15) conductores (14) congestion (12) control (33)
hacer (12) infraestructura (12) mejorar (31) movilidad (15)
peatones (28) personas (12) policia (13) reductores (15)
seguridad (37) semaforos (44) senales (12)
senalizacion (17) transito (36) transporte (20)
vehiculos (33) velocidad (33) via (13) vial (29)
vias (34)

Estrategia de participación

Propuestas

Mejorar infraestructura para ciclistas y peatones



8,3%

andenes (21) bici (16) **bicicletas** (68) bogota (14) buses (13)
calle (18) carros (15) **ciclistas** (38) **ciclorrutas** (39)
ciudad (25) control (13) crear (14) espacio (20) estaciones (13) hacer (13)
mejorar (29) peatonal (16) **peatonales** (33)
peatones (48) publico (16) puentes (22) rutas (17)
seguridad (26) semaforos (19) transmilenio (16) **transporte** (27)
uso (16) vehiculos (16) velocidad (16) **vias** (24)

Estrategia de participación

Propuestas

Hacer campañas y capacitaciones para mejorar la cultura ciudadana



7,3%

actores (11) buses (13) **campanas** (36) capacitacion (31)
ciclistas (12) ciudad (21) **ciudadana** (60)
conductores (24) control (28) **cultura** (69)
educacion (22) espacio (14) **mejorar** (42) movilidad (22)
normas (13) **peatones** (29) personas (22) publico (20) reductores (13)
respeto (20) seguridad (18) semaforos (12) sitp (13) **transito** (28)
transmilenio (14) transporte (19) uso (15) vehiculos (18) velocidad (14) vial (16)

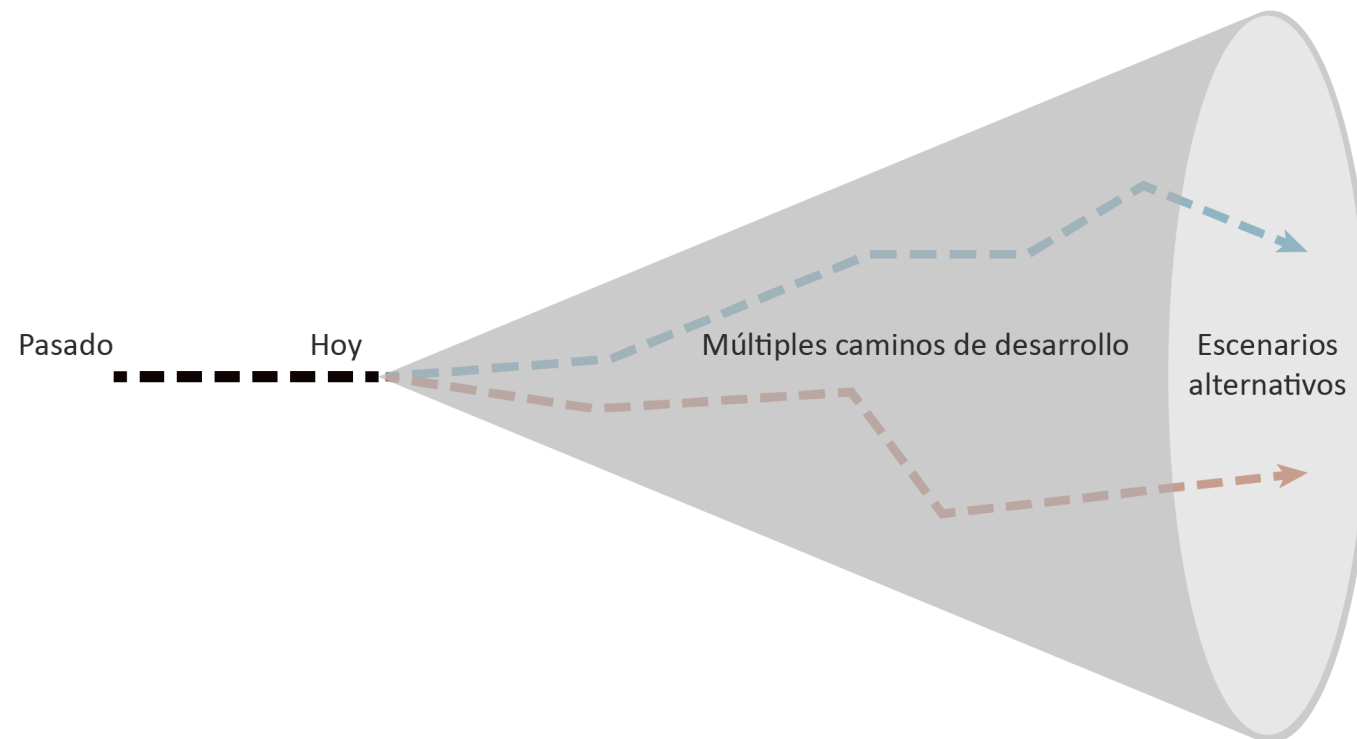
Estrategia de participación

Mesas técnicas como complemento a la estrategia de participación

- Secretaría Distrital de Planeación
- Secretaría Distrital de Hacienda
- Secretaría Distrital de Ambiente
- Instituto de Desarrollo Urbano
- Secretaría Distrital de Hacienda
- Secretaría Distrital de La Mujer
- Secretaría Distrital de Integración Social
- Secretaría Distrital de Seguridad, Convivencia y Justicia
- Instituto Distrital de la Participación y Acción Comunal
- Secretaría de Educación
- Transmilenio S.A
- Empresa Metro de Bogotá
- Unidad de Mantenimiento vial
- Departamento de Planeación Nacional

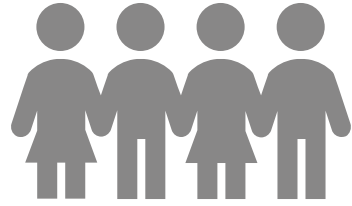
Evaluación técnica de priorización

Aproximación metodológica



Evaluación técnica de priorización

Dimensiones de motores de cambio



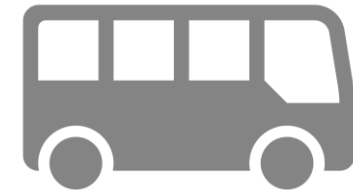
Socioeconómica



Financiera



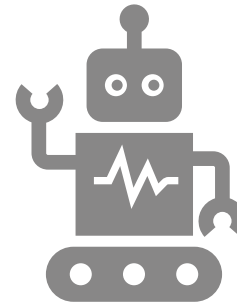
Ambiental



Movilidad



Urbana



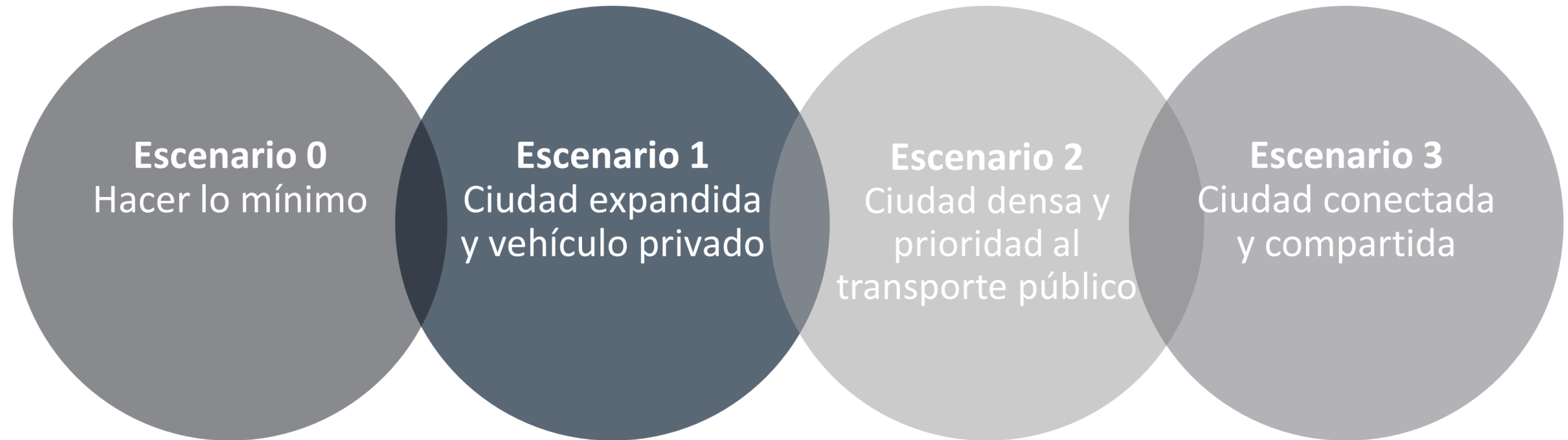
Tecnológica



Institucional

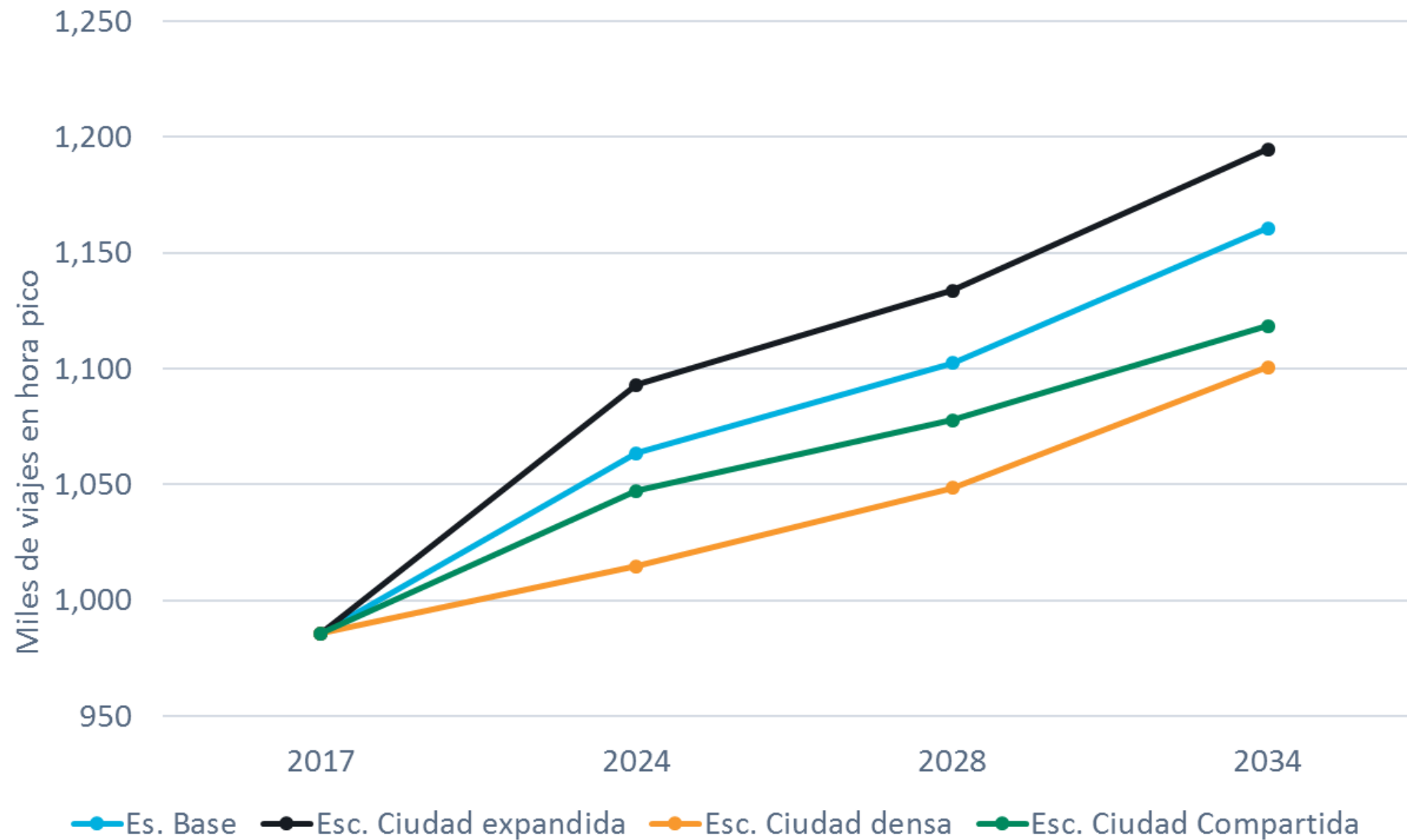
Evaluación técnica de priorización

Escenarios y motores de cambio



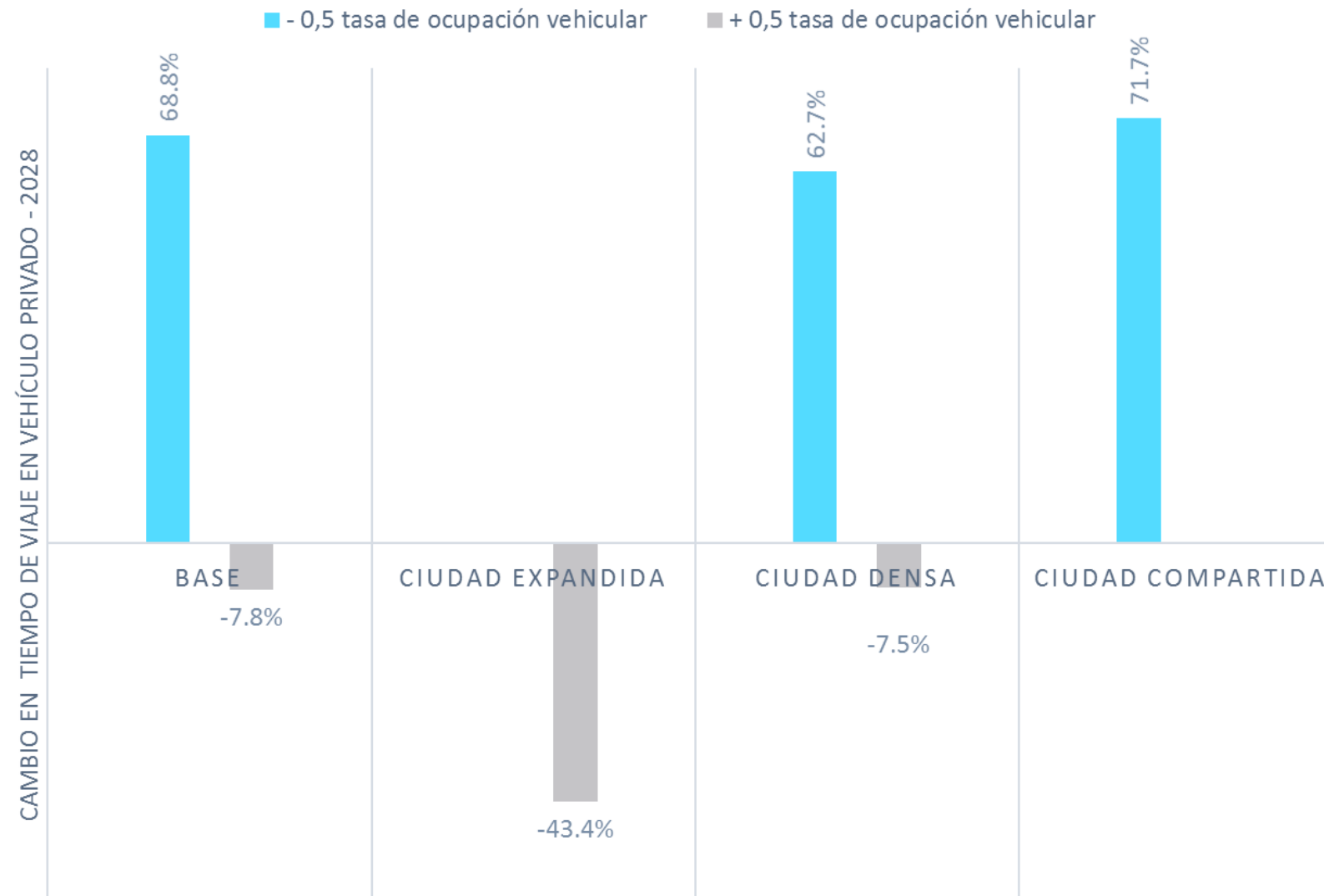
Evaluación técnica de priorización

Resultados – viajes por escenario



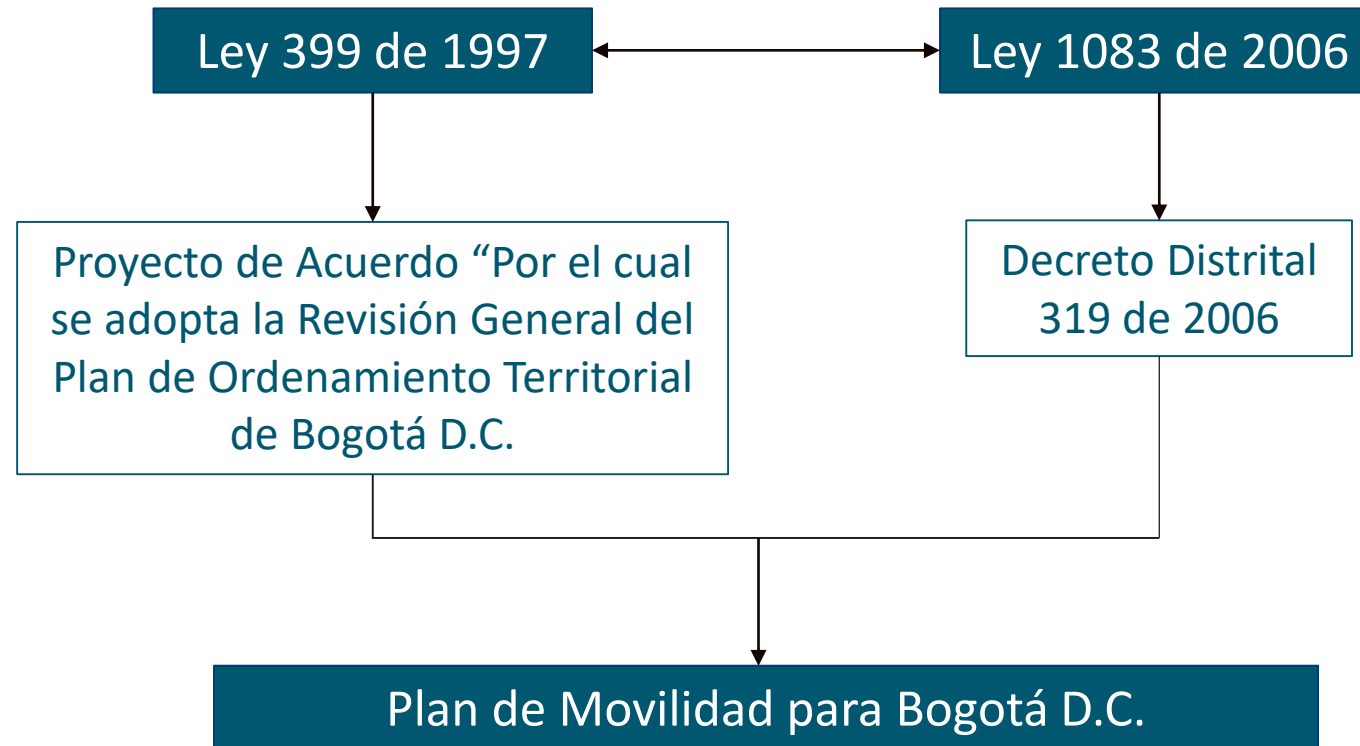
Evaluación técnica de priorización

Resultados – tasa de ocupación vehicular



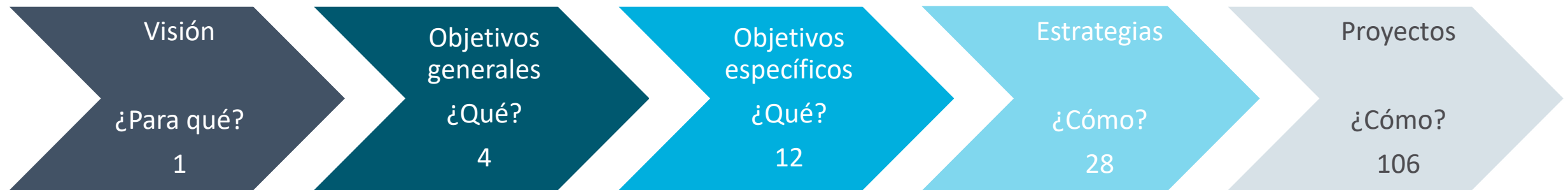
Actualización del Plan de Movilidad

Marco normativo



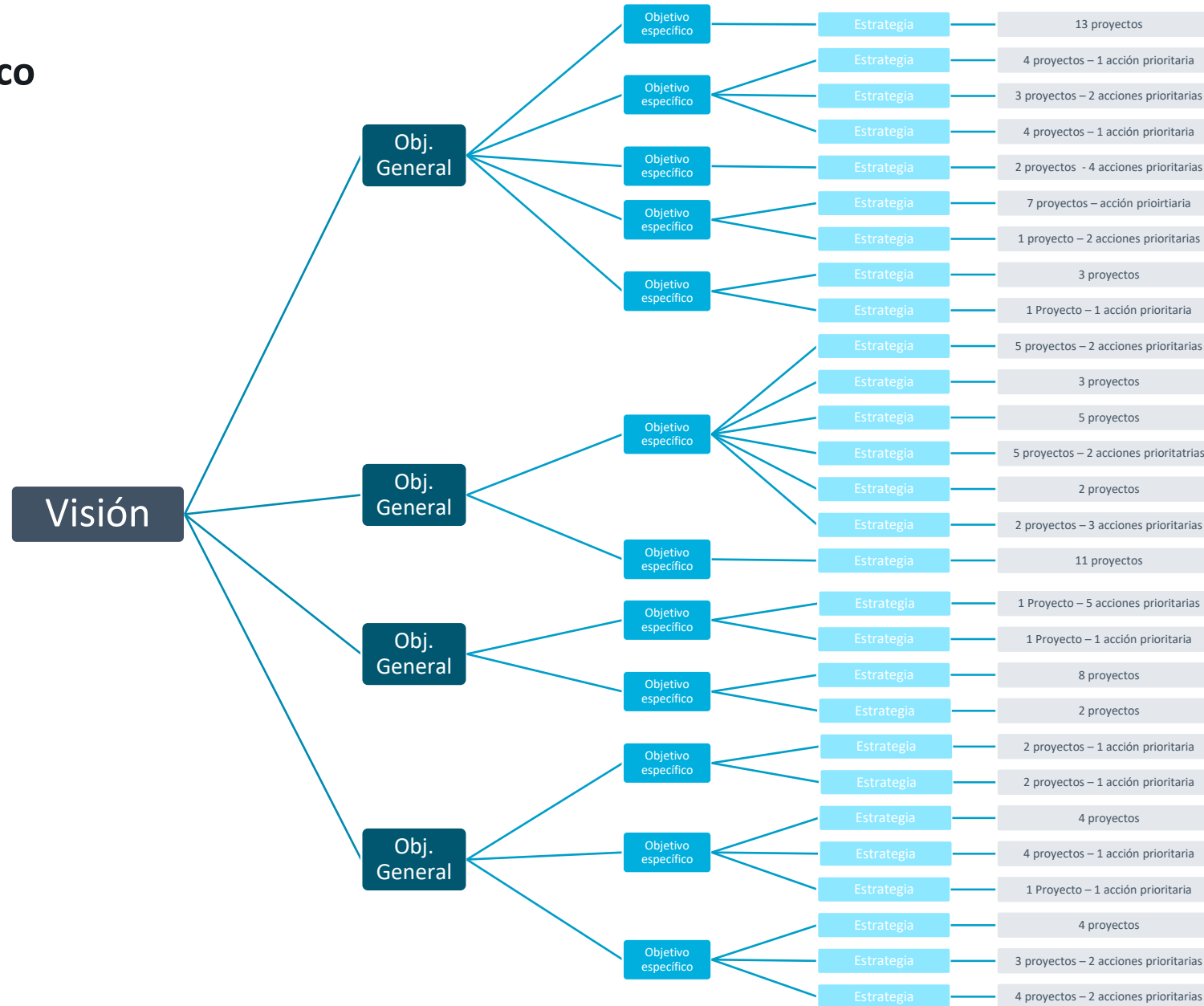
Actualización del Plan de Movilidad

Marco lógico

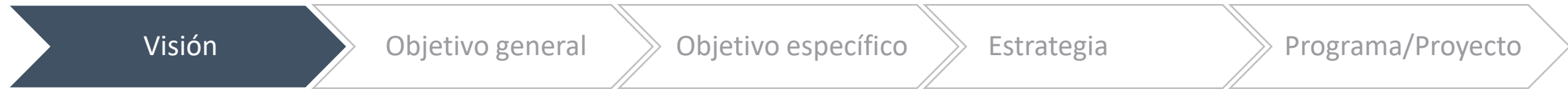


Actualización del Plan de Movilidad

Marco lógico

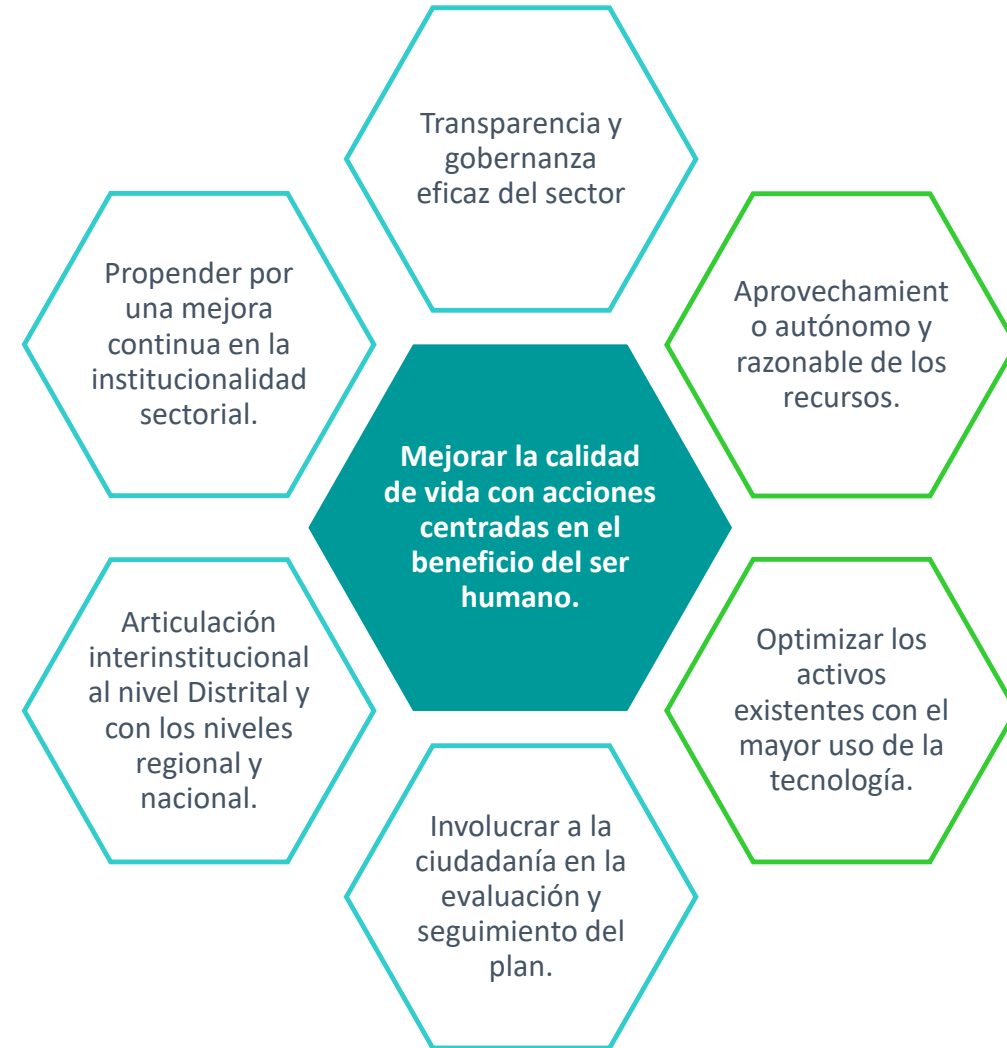


Actualización del Plan de Movilidad



En 2038 Bogotá será una ciudad con un sistema de movilidad competitivo y reconocido a nivel mundial, que ofrezca un servicio de alta calidad y eficiente. Será además un sistema incluyente por su alto grado de accesibilidad y participación ciudadana. Se hará uso de medios de transporte amigables con el medio ambiente y no se generarán pérdidas de vidas humanas asociadas a la movilidad. El sistema de movilidad será motivo de orgullo para sus ciudadanos y ciudadanas.

Triple visión cero



Actualización del Plan de Movilidad



Sistema de movilidad competitivo	Aportar a la competitividad de la ciudad.
Sistema de movilidad equitativo e incluyente	Promover el acceso y disfrute democrático, igualitario y con calidad al sistema de movilidad y a las oportunidades que brinda la ciudad.
Sistema de movilidad seguro	Generar un sistema de movilidad donde la seguridad es imprescindible y las fatalidades son inaceptables.
Sistema de movilidad ecoeficiente	Aportar a que la huella ecológica de la ciudad sea más eficiente.

Sistema de movilidad competitivo



Mejorar las condiciones de servicio para la operación de los sistemas de transporte público de pasajeros.

Consolidación del Sistema Integrado de Transporte Público de Pasajeros.

Integrar la infraestructura y los actores de las cadenas logísticas en la ciudad-región.

Impulsar dinámicas y prácticas logísticas que contribuyan al mejoramiento de las actividades asociadas.

Promover la articulación de los actores de la cadena logística en la ciudad-región.

Optimizar y adecuar la infraestructura existente y futura para actividades logísticas.

Facilitar la intermodalidad entre los subsistemas de transporte no motorizado, público de pasajeros y los estacionamientos.

Definir los lineamientos y relaciones de intercambio modal en distintos ámbitos del territorio.

Sistema de movilidad competitivo



Articular el sistema de movilidad con el desarrollo urbano.

Mejorar la gestión del tráfico en la ciudad.

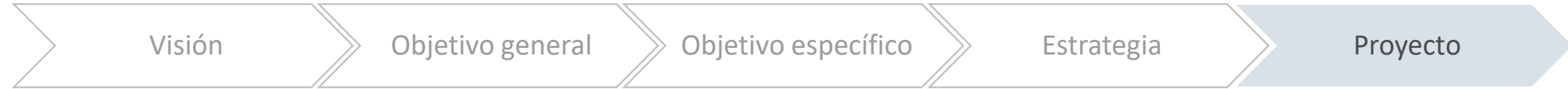
Promover medidas de planificación urbana orientada al transporte.

Aumentar la resiliencia frente a eventualidades que afecten el sistema de movilidad.

Fortalecer el sistema de vigilancia de la operación del tráfico mediante el uso de tecnología.

Incrementar los mecanismos de control y vigilancia.

Sistema de movilidad competitivo – Proyectos detonantes



Configuración de la red de transporte complementario	Articulación de actores regionales y distritales para la movilidad integral.
	Integración física del Transporte Intermunicipal con el SITP
	Consolidación y mejoramiento de la red de corredores del SITP
	Cables aéreos
	Operación de zonas amarillas.
Configuración de la red de infraestructura de soporte al transporte público.	Infraestructura de acceso y tránsito del SITP – Terminales y portales
	Infraestructura de acceso y tránsito del SITP – Estaciones y Paraderos
	Infraestructura de soporte a la operación del SITP – Patios y centros de control.
Diseño e implementación de los Complejos de Integración modal.	Implementación de los Complejos de Intercambio Modal de la Calle 80 y Autopista Norte.
	Actualización de la localización de los Centros de Intercambio Modal.
	Intercambio modal entre Vehículo particular y el SITP.
	Intercambio modal entre el transporte intermunicipal y el SITP.
	Intercambio modal entre Aeropuerto y el SITP.
	Intercambio modal entre modos no motorizados y el SITP.

Sistema de movilidad equitativo e incluyente



Propiciar el acceso a los modos de transporte a toda la ciudadanía.

Fomentar la educación y el buen comportamiento de la ciudadanía en el sistema de movilidad.

Facilitar la movilidad activa.

Mejorar la accesibilidad y conectividad de los sectores periféricos y rurales de la ciudad.

Fortalecer el Sistema de información al usuario.

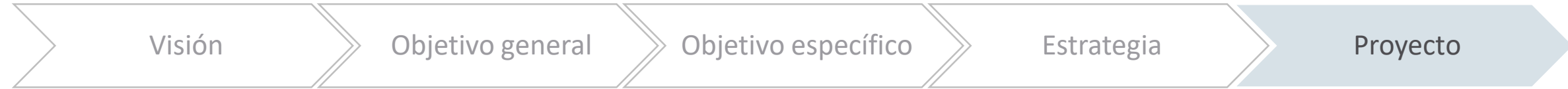
Promover el uso de los datos abiertos en el sector movilidad.

Implementar y fortalecer la infraestructura con criterios de accesibilidad universal.

Generar los mecanismos para la masificación de la movilidad como servicio.

Incentivar la corresponsabilidad de todos los ciudadanos en la movilidad.

Sistema de movilidad equitativo e incluyente – Proyectos detonantes



Mejoramiento integral del SIMUR.	Configuración de una Proxy API
	Integración de funcionalidad de pago de transporte público en el SIMUR.
Información en tiempo real para usuarios de transporte público y peatones	Generación y publicación de información de transporte público en estándar GTFS para la ciudad.
	Implementación de sistema de información variable en tiempo real en los paraderos y estaciones del Sistema de transporte público.
Implementación de Sistemas de Bicicletas Públicas –SBP.	
Rutas seguras para modos no motorizados.	
Estructuración e implementación del sistema de recaudo interoperable y abierto.	
Estructuración e implementación del sistema de planeación, operación y control interoperable y abierto.	
Implementar pilotos basados en nuevos modos de transporte.	

Sistema de movilidad seguro



Fortalecer y articular la institucionalidad en la seguridad vial.

Establecer instrumentos y lineamientos que garanticen la seguridad vial en el sistema de movilidad.

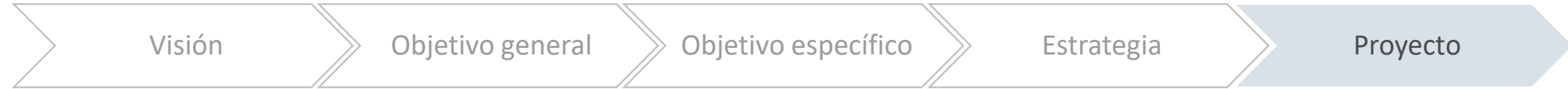
Gestionar y acompañar a otras entidades las acciones en pro de la seguridad vial.

Fortalecer los procesos de control social y vigilancia.

Generar conductas de autorregulación ciudadana para una movilidad segura.

Fortalecer el control y vigilancia en la vía para reducir riesgo de siniestros viales.

Sistema de movilidad seguro



Reconocimiento e incentivos para los usuarios ejemplares en la vía.

Diseño e implementación de una estrategia de reconocimiento por "puntos de calidad" a usuarios ejemplares.

Diseño, implementación y difusión de estrategias pedagógicas de seguridad vial que sea para todos los actores viales de la ciudad.

Diseño e implementación de campañas de conocimiento de los nuevos riesgos viales para adultos mayores según sus capacidades, medicamentos y conducción.

Promoción de la seguridad vial, conocimiento y gestión de riesgos en espacios de congregación de niños.

Sistema de movilidad ecoeficiente



Fortalecer y articular la institucionalidad en la seguridad vial.

Fortalecer los procesos de control social y vigilancia.

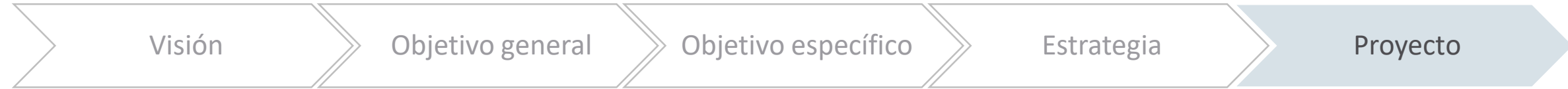
Establecer instrumentos y lineamientos que garanticen la seguridad vial en el sistema de movilidad.

Gestionar y acompañar a otras entidades las acciones en pro de la seguridad vial.

Generar conductas de autorregulación ciudadana para una movilidad segura.

Fortalecer el control y vigilancia en la vía para reducir riesgo de siniestros viales.

Sistema de movilidad ecoeficiente



Creación de zonas de emisiones bajas.

Implementación de corredores y/o zonas de alta ocupación.

Zonas de parqueo en vía regulado.

Tecnología para la gestión de los estacionamientos

Tecnología y dispositivos para la recopilación de información del SIE

Registro Distrital de Estacionamientos..

Plataforma de información al usuario en tiempo real del SIE.

Seguimiento al Plan de Movilidad

TABLERO DE CONTROL PLAN DE MOVILIDAD DE BOGOTÁ

B



Bogotá D.C.



000

Minutos promedio de viaje total

Competitividad



00%

Percepción de la calidad del transporte

Equidad e inclusión



00 >

Muertos al año

Seguridad



00 >

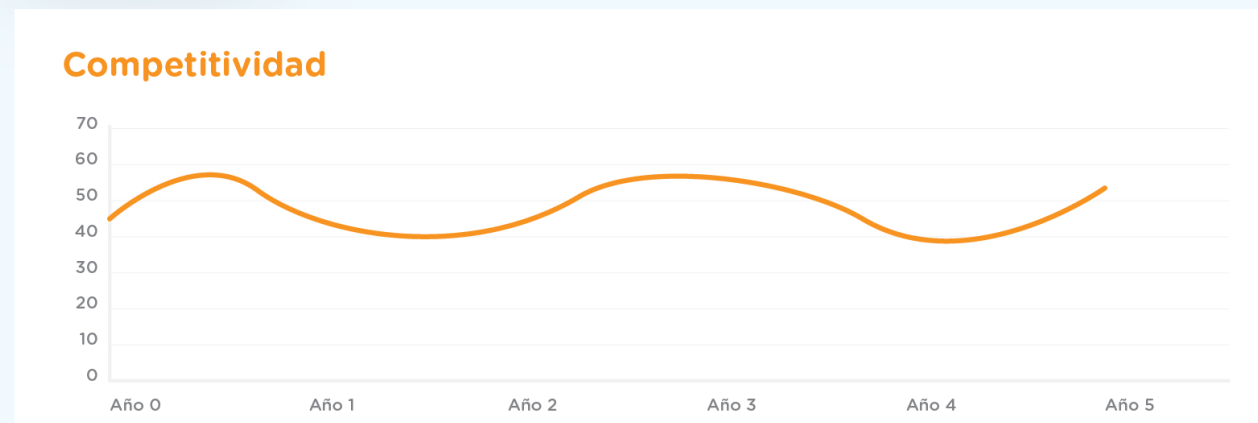
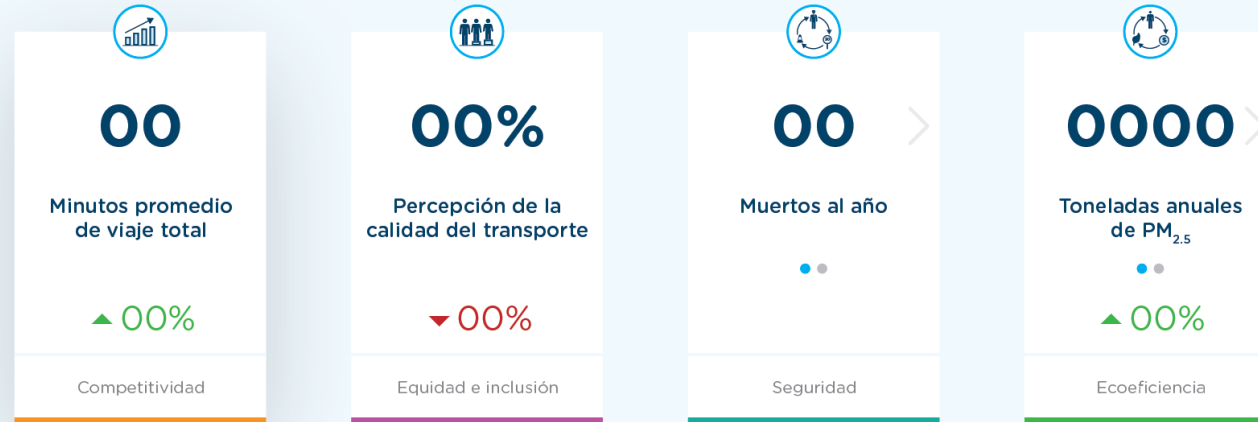
Toneladas anuales de PM_{2.5}

Ecoeficiencia

Seguimiento al Plan de Movilidad

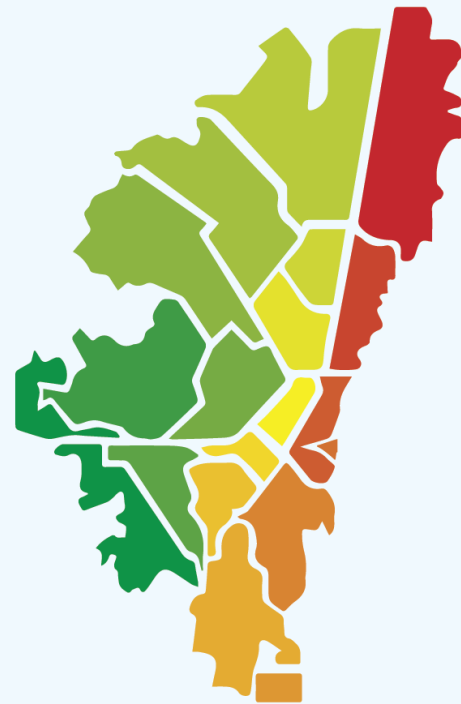
TABLERO DE CONTROL PLAN DE MOVILIDAD DE BOGOTÁ

Nombre de la Localidad



Seguimiento al Plan de Movilidad

TABLERO DE CONTROL PLAN DE MOVILIDAD DE BOGOTÁ



● Competitividad ● Equidad e inclusión ● Seguridad ● Ecoeficiencia

Filtrar por

1	Nombre de la Localidad 1		85%
2	Nombre de la Localidad 2		83%
3	Nombre de la Localidad 3		81%
4	Nombre de la Localidad 4		79%
5	Nombre de la Localidad 5		77%
6	Nombre de la Localidad 6		75%
7	Nombre de la Localidad 7		73%
8	Nombre de la Localidad 8		71%



¿Qué sigue?

- 1 Etapa VI – Estrategia de divulgación del proyecto
- 2 Adopción del Plan de Movilidad

Gracias

steer