

Subgerencia de Atención al Usuario y Comunicaciones

Localidad La Candelaria
Rendición de Cuentas vigencia 2020

TRANSMILENIO S.A.
2021

La localidad de La Cadenlaria tiene 1 UPZ la cual está asignada a la siguiente zona operacional del SITP:

**Zona Operacional
Neutra**

- La Candelaria

Infraestructura La Candelaria

ESTACIONES

3

COMPONENTE TRONCAL

**PARADEROS
SENCILLOS**

26

**PARADEROS
MÚLTIPLES**

41

**PARADEROS
BRILLE**

86%

COMPONENTE ZONAL

Infraestructura Troncal



Infraestructura Zonal

26



El **86%** de paraderos de la localidad de La Candelaria cuenta con accesibilidad para las personas con discapacidad visual.

Sistema Braille

Oferta de transporte en La Candelaria

**RUTAS
TRONCALES**

10

COBERTURA TRONCAL

**RUTAS
ZONALES**

74

COBERTURA ZONAL

**RUTAS
PROVISIONALES**

27

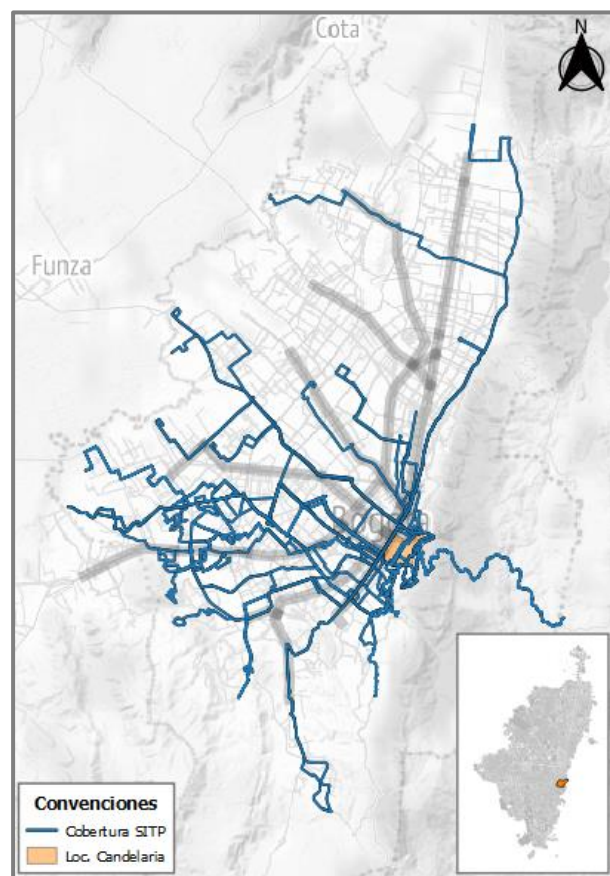
SITP PROVISIONAL

Cobertura Troncal

RUTAS TRONCALES

RUTA	DENOMINACIÓN	DESTINO
B74 – J74	Las Aguas	Portal Norte
F23 – J 23	Las Aguas	Portal Américas
J70	Portal Norte	Las Aguas
2	Portal 20 de julio	Museo Nacional
G47	Museo Nacional	Portal del Sur
H83 – M83	Museo Nacional	Portal 20 de julio
L82 – M82	Ginebra Norte	Terminal

MAPA DE COBERTURA



Fuente: TRANSMILENIO S.A.

Cobertura Zonal

RUTAS URBANAS

CODIGO_DEF	DENOMINACION	TIPO_RUTA	LOC_ORIGEN	LOC_DESTIN
C125	JARDINES DE CASTILLA - LACHES-EL DORADO	Urbana	Kennedy	Santa Fe
135B	BOSQUE POPULAR - BICENTENARIO	Urbana	Engativá	Candelaria
14-2	UNIVERSIDADES	Urbana	Candelaria	Santa Fe
120	BOSA SAN DIEGO - EGIPTO	Urbana	Bosa	Santa Fe
C80	ISLA DEL SOL - LAS AGUAS	Urbana	Tunjuelito	Santa Fe
T43A	MUSEO NACIONAL - GAVIOTAS	Urbana	San Cristóbal	Santa Fe
552	LA ESTANCIA - ARCHIVO DISTRITAL	Urbana	Ciudad Bolívar	Candelaria
7	CONSUELO - PALMITAS	Urbana	Kennedy	Santa Fe
14-3	GIRARDOT	Complementaria	Candelaria	Santa Fe
14-6	EL VERJON	Especial	Candelaria	Santa Fe
14-4	LOS LACHES	Complementaria	Candelaria	Santa Fe
T14-7	EST BICENTENARIO - EST AV 1 DE MAYO	Urbana	San Cristóbal	Suba
580	BOSA SAN JOSE - EST. BICENTENARIO	Urbana	Bosa	Candelaria
15-5	LA MARIA	Complementaria	Candelaria	San Cristóbal
14-1	LAS CRUCES	Complementaria	Candelaria	Santa Fe
KL304	PUENTE GRANDE - EST. BICENTENARIO	Urbana	Fontibón	Santa Fe

Cobertura Zonal

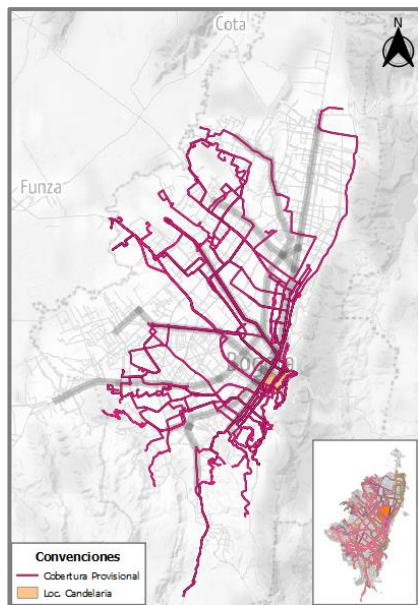
RUTAS URBANAS

252	JAQUELINE - CENTRO	Urbana	Kennedy	Santa Fe
162	CATALINA II - LAS NIEVES	Urbana	Kennedy	Santa Fe
T13	VILLA CINDY - HOSPITAL SAN BLAS	Urbana	San Cristóbal	Suba
C27	LA ESTANCIA - NORMANDAA	Urbana	Fontibón	Ciudad Bolívar
C29	ISLANDIA - CENTRO	Urbana	Bosa	Santa Fe
59A	ISLA DEL SOL - CENTRO	Urbana	Tunjuelito	Santa Fe
121	EL RECREO - SAN DIEGO	Urbana	Bosa	Santa Fe
GA506	CATALINA II - GALERIAS	Urbana	Kennedy	Teusaquillo
HA600	SANTA VIVIANA - CHAPINERO	Urbana	Ciudad Bolívar	Chapinero
T12	QUINTAS DEL SUR - CALLE 100	Urbana	Ciudad Bolívar	Chapinero
T25	POTOS	Urbana	Ciudad Bolívar	Usaquén
KA302	EL RECODO - CENTRO	Urbana	Fontibón	Santa Fe
HA702	EL UVAL - LAS NIEVES	Urbana	Usme	Santa Fe
HA706	EL UVAL - SAN DIEGO	Urbana	Usme	Santa Fe

80 rutas del componente Zonal cuyo trazado cubre la zona operacional neutra en La Candelaria.

Cobertura SITP Provisional RUTAS URBANAS

MAPA DE COBERTURA



COD_DEF	DENOMINACION	TIPO_RUTA	LOC_ORIGEN	LOC_DESTIN	ZP-	ARABIA - SAN DIEGO CENTRO	PROVISI ONAL	Ciudad Bolívar	Santa Fe
ZP-140	ISLA DEL SOL - GERMANIA	PROVISIONAL	Ciudad Bolívar	Santa Fe	P47				
ZP-227	RECODO DEL PARQUE - GERMANIA	PROVISIONAL	Fontibón	Santa Fe	150	DO-A LILIANA - SAN CARLOS DE TIBABUYES	PROVISI ONAL	Suba	Usme
ZP-236	RECODO DEL PARQUE - LA CASTAEA	PROVISIONAL	Fontibón	San Cristóbal	254	USME - PALERMO	PROVISI ONAL	Usme	Teusaquillo
ZP-500	NUEVO CHILE - LOS LACHES	PROVISIONAL	Bosa	Santa Fe	35	DIANA TURBAY - BILBAO	PROVISI ONAL	Suba	Rafael Uribe Uribe
ZP-20	GRANADA SUR - PABLO VI	PROVISIONAL	San Cristóbal	Teusaquillo	551	GALICIA - BACHUE	PROVISI ONAL	Ciudad Bolívar	Engativá
ZP-C22	MORALBA - AEROPUERTO	PROVISIONAL	San Cristóbal	Fontibón	686	MOLINOS 2 - BOETA	PROVISI ONAL	Bosa	Rafael Uribe Uribe
ZP-E41	PUENTE GRANDE - EL DORADO	PROVISIONAL	Fontibón	Santa Fe	98	VILLA GLORIA - BOITA	PROVISI ONAL	Suba	Engativá
ZP-240	PUENTE GRANDE - LACHES EL DORADO	PROVISIONAL	Fontibón	Santa Fe	E67	USME - LIJACA	PROVISI ONAL	Usme	Barrios Unidos
ZP-C87	GRANADA SUR - PORCI NCULA	PROVISIONAL	San Cristóbal	Chapinero	E74	SAN CARLOS TIBABUYES - VILLA DEL CERRO	PROVISI ONAL	Suba	San Cristóbal
ZP-C21	MORALBA - CENTRO ANDINO	PROVISIONAL	San Cristóbal	Chapinero	T29	SANTO DOMINGO - GERMANIA	PROVISI ONAL	Ciudad Bolívar	Santa Fe
ZP-84A	BACHUA - CENTRO	PROVISIONAL	Engativá	Candelaria	126	VILLA GLORIA SAUCES - VILLA GLADYS	PROVISI ONAL	Ciudad Bolívar	Engativá
ZP-796	AURES 2 - CENTRO	PROVISIONAL	Suba	Santa Fe					
ZP-313	GAITANA - CENTRO - EST. BICENTENARIO	PROVISIONAL	Suba	Candelaria					
ZP-C24	PERSEVERANCIA - EL REFUGIO	PROVISIONAL	Fontibón	Santa Fe					
ZP-136	PUENTE GRANDE - CENTRO	PROVISIONAL	Fontibón	Candelaria					
ZP-491	OLARTE - JULIO FLOREZ	PROVISIONAL	Ciudad Bolívar	Barrios Unidos					
ZP-84B	GALICIA - SAN DIEGO	PROVISIONAL	Ciudad Bolívar	Teusaquillo					
ZP-C108A	RAMAJAL - 7 DE AGOSTO	PROVISIONAL	San Cristóbal	Barrios Unidos					

Fuente: TRANSMILENIO S.A.

36 rutas del SITP Provisional cuyo trazado cubre la zona operacional neutra en Los Mártires.

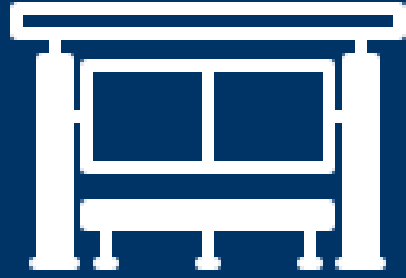
Red de Recargas en La Candelaria

**PUNTOS DE
RECARGA**

27

**TU LLAVE – RECAUDO
BOGOTÁ**





GESTIÓN SOCIAL

TRANSMILENIO S.A.

El equipo de Gestión Social de TRANSMILENIO S.A desarrolla actividades dirigidas a la ciudadanía, con el propósito de dar a conocer los componentes del SITP y fomentar las buenas prácticas de Cultura ciudadana.

Para la vigencia 2020, se realizaron **5401** actividades de Gestión Social a nivel distrito; de las cuales se desarrollaron **3282** en las localidades de manera presencial y/o virtual en el marco de la **Estrategia de Abordaje Territorial** bajo tres líneas de intervención: Información, participación y pedagogía.

Estrategia de Abordaje Territorial La Candelaria

- 4 Boletines informativos
- 4 Sesiones de Grupos Focales
- Base de datos "Tenderos Los Mártires"

Capacitaciones TrasMi-Virtual

- Los retos de Transmilenio en época de Coronavirus
 - Sistema de Alertas Tempranas
- TransMi un solo sistema – Nueva Señalética
 - La historia del Transporte
 - Transmicable
 - TransMi, un sistema Accesible

Localidad La Candelaria
Rendición de Cuentas vigencia 2020

Acciones de Gestión Social en La Candelaria

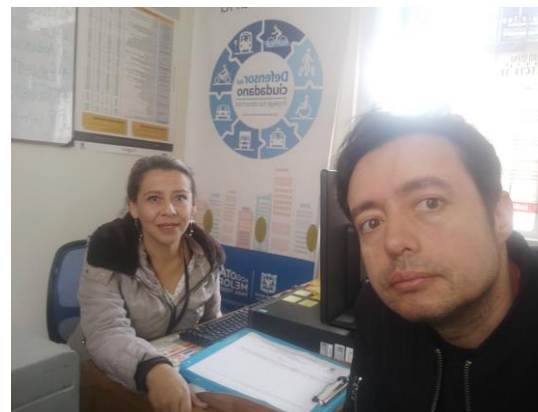
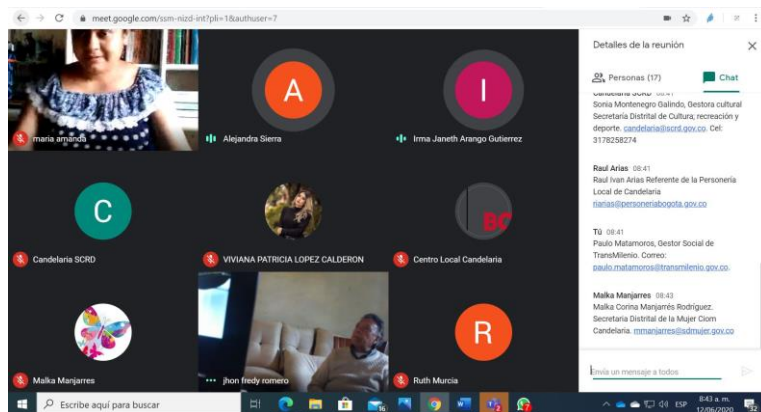


Acciones de Gestión Social en La Candelaria

Participación

67 Reuniones virtuales y/o presenciales para atender temas como: Cobertura de la localidad, sesiones JAL, comunidad con discapacidad, articulación de acciones pedagógicas, implementación de nuevas rutas, reuniones interinstitucionales (CLD, UAT, CLIP, CLOPS, COLEV, COLMYEG, entre otros).

5 Jornadas de divulgación.



Acciones de Gestión Social en La Candelaria

Pedagogía

11 Acciones de pedagogía en:

- a) Universidades de la localidad: Universidad La Gran Colombia, Universidad de América, Universidad Republicana, entre otras.



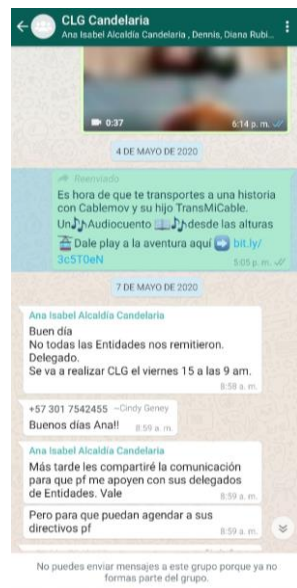
Acciones de Gestión Social en La Candelaria

Información

5 Acciones de divulgación en:

- a) Ruta zonal AG501
- b) Ruta zonal A600

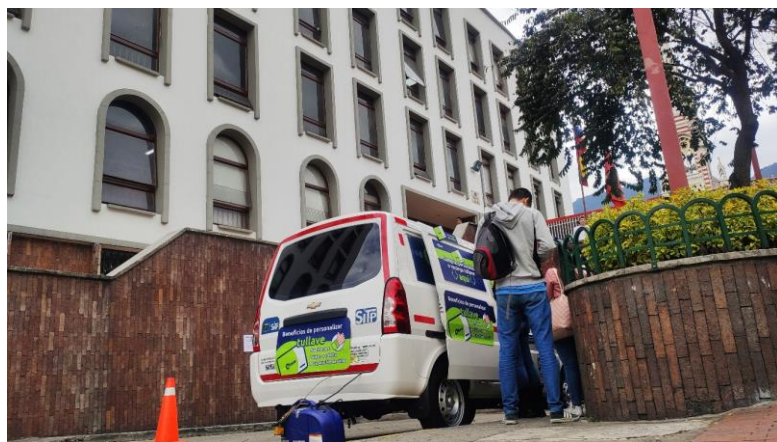
Envíos de información de interés a nivel local y distrital en ocasión de la pandemia COVID -19 y ajustes en la prestación del servicio, iniciativas de Cultura Ciudadana, comunicados de TRANSMILENIO S.A y Alcaldía mayor de Bogotá; entre otros.

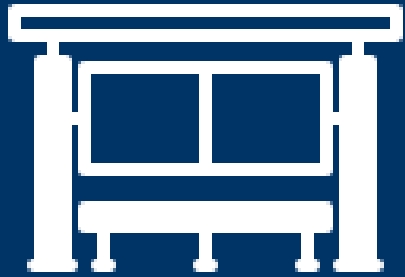


Acciones de Gestión Social en La Candelaria

Jornadas de Personalización

5 jornadas de personalización de tarjetas Tullave en la localidad.





GRACIAS

paulo.matamoros@transmilenio.gov.co

3012350264