



**Rendición de cuentas sectorial noroccidente:  
Fontibón, Engativá, Suba, Usaqué**

**26 de abril de 2021**



# Índice

- 1. ¿Qué hacemos en la UMV?**
- 2. ¿Cómo lo hacemos?**
- 3. ¿Con qué contamos?**
- 4. Resultados 2021**
- 5. Resultados en el nodo noroccidente**



UMV

# 1. ¿Qué hacemos en la UMV?



**Programar y  
ejecutar obras  
de conservación  
periódica**

## **Numeral A.**

Programar, ejecutar y realizar el seguimiento a la programación e información de los planes y proyectos de rehabilitación y mantenimiento de la malla vial **intermedia, local y rural** construidas.



**UMV**

# ¿Qué hacemos en la UMV?

También prestamos apoyo (por solicitud de otras entidades) en la construcción y mantenimiento de obras de:



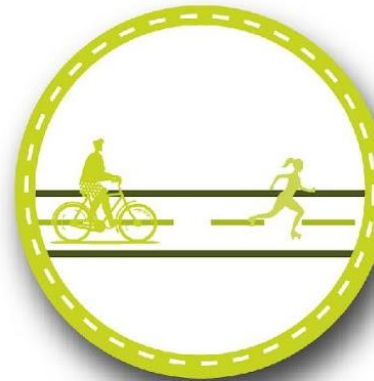
**Conservación de  
malla vial arterial**



**Espacio público**



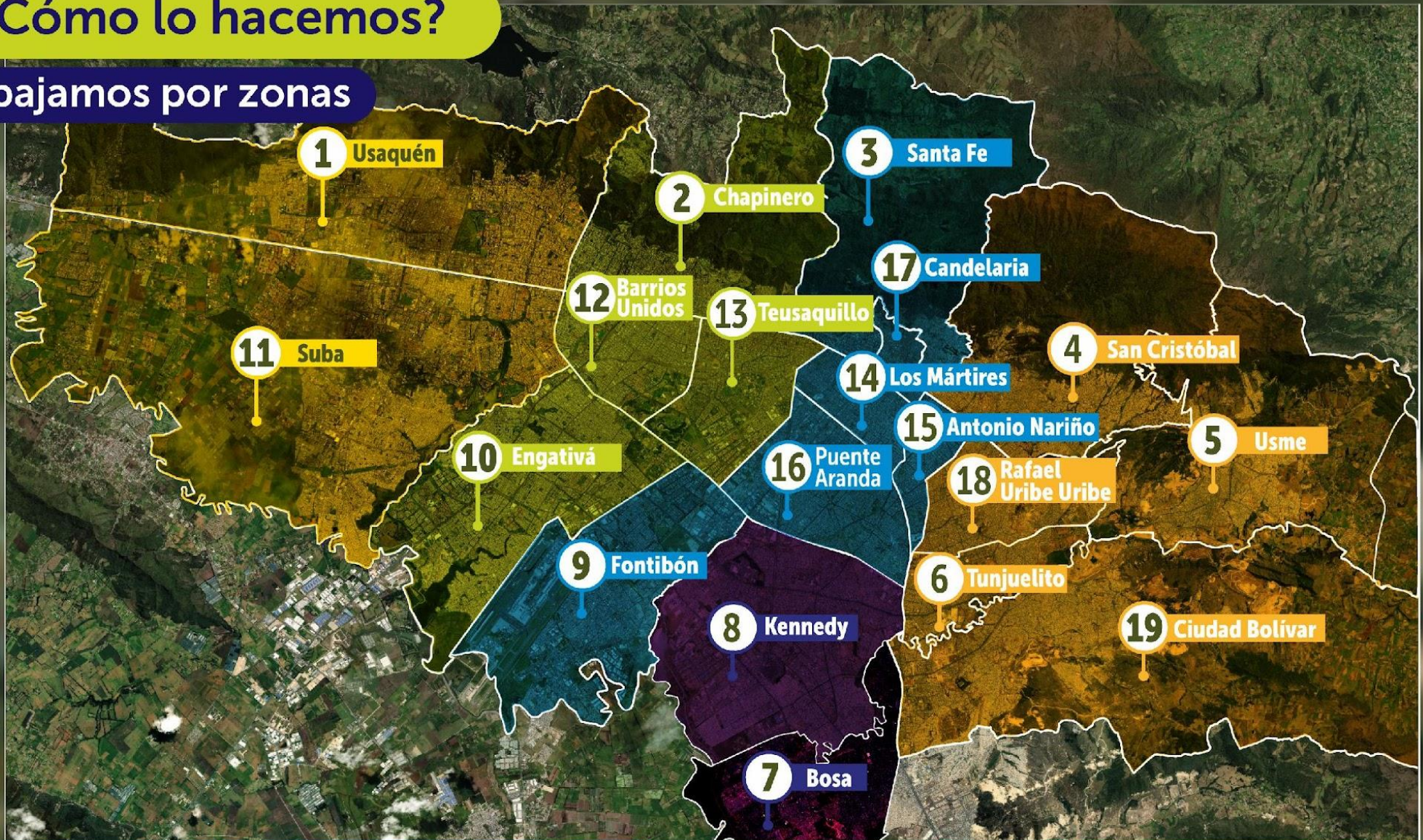
**Señalización y  
seguridad vial**



**Cicloinfraestructura**

## 2. ¿Cómo lo hacemos?

Trabajamos por zonas



Solicitud

Priorización

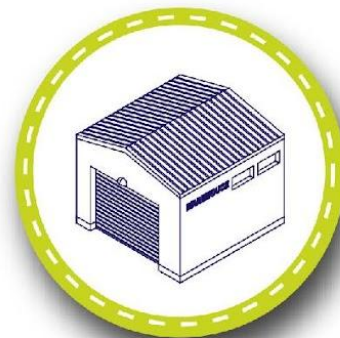
Programación

Ejecución



# 670

Colaboradores

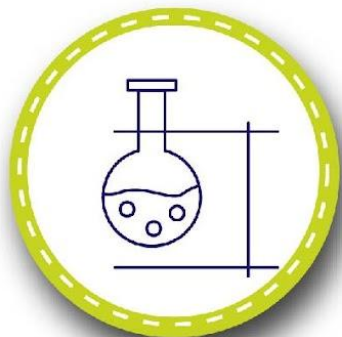


# 3 SEDES

Administrativa – Calle 26

Operativa – La Elvira/Fontibón

Producción – Mochuelo/Ciudad Bolívar



# 1 Laboratorio Propio

Acreditado en 2019



80 Vehículos pesados

66 Maquinas amarillas para obra

36 Vehículos livianos

57 Equipos menores

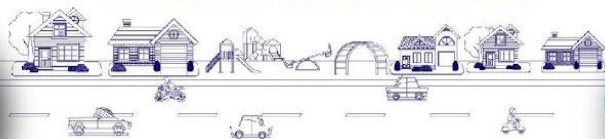
6 Plantas industriales

# 4. Resultados 2021

Programado

**410,08**  
Km-Carril

Malla vial local e intermedia



93%

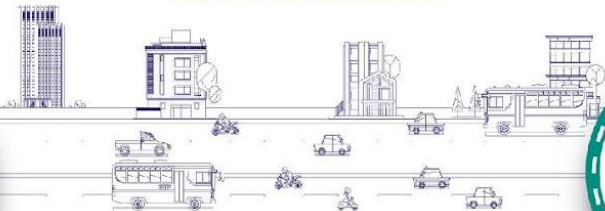
Ejecutado

**380,8**  
Km-Carril

Programado

**20**  
Km-Carril

Malla vial arterial



98%

Ejecutado

**19,54**  
Km-Carril

Programado

**7**  
Km-Carril

Malla vial rural



103%

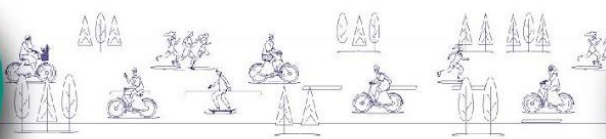
Ejecutado

**7,18**  
Km-Carril

Programado

**25,5**  
Km-lineales

Cicloinfraestructura



108%

Ejecutado

**27,53**  
Km-Carril

Programado

**30.000**  
m<sup>2</sup>

Espacio Público



104%

Ejecutado

**31.159,6**  
m<sup>2</sup>



### **Emergencias Atendidas**

Remoción en masa, caída de talud, retiro de escombros y material vegetal en vía.



### **Huecos tapados**

74.180 huecos tapados más que en 2020



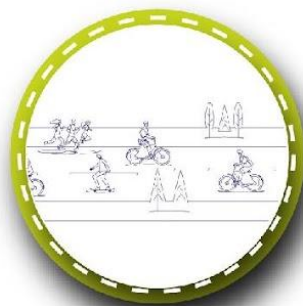
# 5. Resultados 2021



**Malla vial intermedia y local**



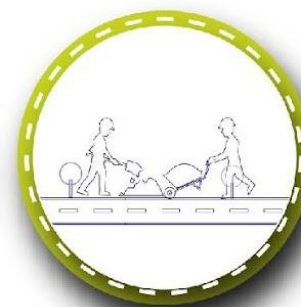
**Malla vial arterial**



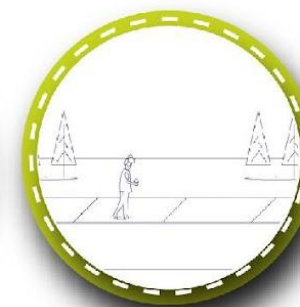
**Cicloinfraestructura**



**Espacio Público**



**Huecos**



**Población Beneficiada**

	Malla vial intermedia y local	Malla vial arterial	Cicloinfraestructura	Espacio Público	Huecos	Población Beneficiada
<b>Fontibón</b>	<b>18,22</b> Km-carril	<b>2,72</b> Km-carril	<b>3,57</b> Km	<b>8.295</b> m <sup>2</sup>	<b>19.135</b>	<b>410.477</b> Hab.
<b>Suba</b>	<b>73,05</b> Km-carril	<b>1,94</b> Km-carril	<b>5,88</b> Km	<b>266,3</b> m <sup>2</sup>	<b>51.648</b>	<b>948.069</b> Hab.
<b>Usaquén</b>	<b>25,01</b> Km-carril	<b>9,08</b> Km-carril		<b>755,6</b> m <sup>2</sup>	<b>44.160</b>	<b>812.408</b> Hab.
<b>Engativá</b>	<b>52,06</b> Km-carril	<b>0,16</b> Km-carril			<b>28.714</b>	<b>754.716</b> Hab.

**Emergencias Atendidas: 2 en Usaquén y 4 en Engativá.**



@UMV.Bogotá



Unidad de Mantenimiento Vial



@UMVbogota



UMV  
UNIDAD DE MANTENIMIENTO VIAL

