

INFORME RENDICIÓN DE CUENTAS LOCAL SANTA FÉ 2023



Rendición de Cuentas

del **Nodo Sector Movilidad Distrital**

La **BOGOTÁ**
que estamos construyendo



idu



UMV
UNIDAD DE MANEJO VIAL

LA TERMINAL
BOGOTÁ



SECRETARÍA DE
MOVILIDAD



¿Qué es la rendición de cuentas?

“La rendición de cuentas es un proceso que busca la transparencia de la gestión de la Administración Pública, y la adopción de los principios de Buen Gobierno, eficiencia, eficacia y transparencia en todas las actuaciones del servidor público”. (Ley 1757 de 2015 art. 48).

Bogotá tiene mucho que contar

Participa en
Encuentro Ferial de Rendición de Cuentas
del **Nodo Sector Movilidad Distrital**
EN SANTA FE

30 de agosto 9:00 a.m. Parquadero Plaza de Mercado Las Cruces

Juntos construimos una mejor movilidad | Insíbete [aquí](#)

YO SI PARTICIPO

Logos: idu, METRO LA BOLITA, UMV, LA TERMINAL BOGOTÁ, GOBIERNO DE BOGOTÁ, SECRETARÍA DE MOVILIDAD, BOGOTÁ



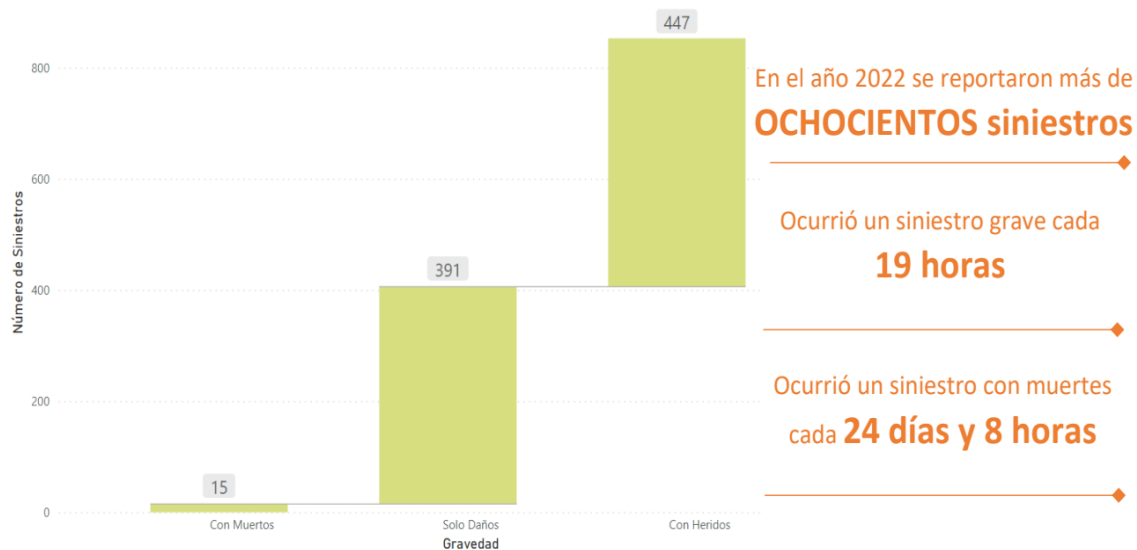
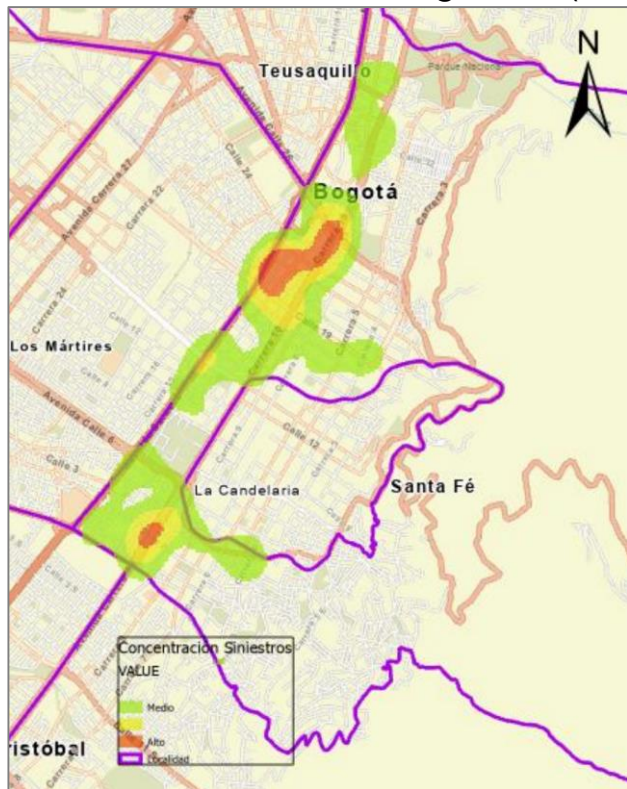
CONTENIDO

1. Siniestralidad vial
2. Inversión Presupuestal
3. Señalización
4. Semaforización
5. Control de tránsito y transporte
6. Acciones de gestión en vía
7. Planes de Manejo de Tránsito - PMT
8. Infraestructura
9. Transporte privado
10. Bicicleta y Peatón
11. Gestión Social
12. Acciones pedagógicas en seguridad vial y cultura ciudadana
13. Observatorio de Movilidad de Bogotá
14. Centro de Gestión del Tránsito - CGT
15. Transparencia



1. Siniestralidad vial

En el año 2022 la localidad de Santa Fé reportó 835 siniestros de tránsito, de los cuales el 54% fueron siniestros graves (al menos un lesionado o víctima fatal en el siniestro).



Fuente: SIGAT; Fecha de consulta 15/03/2023; Fecha de corte 13/03/2023; Indicador 30 días; *Datos Preliminares

Santa Fé es una de las localidades con un buen indicador de vidas salvadas por siniestros de tránsito en 2022, 5 vidas salvadas con respecto al 2019.

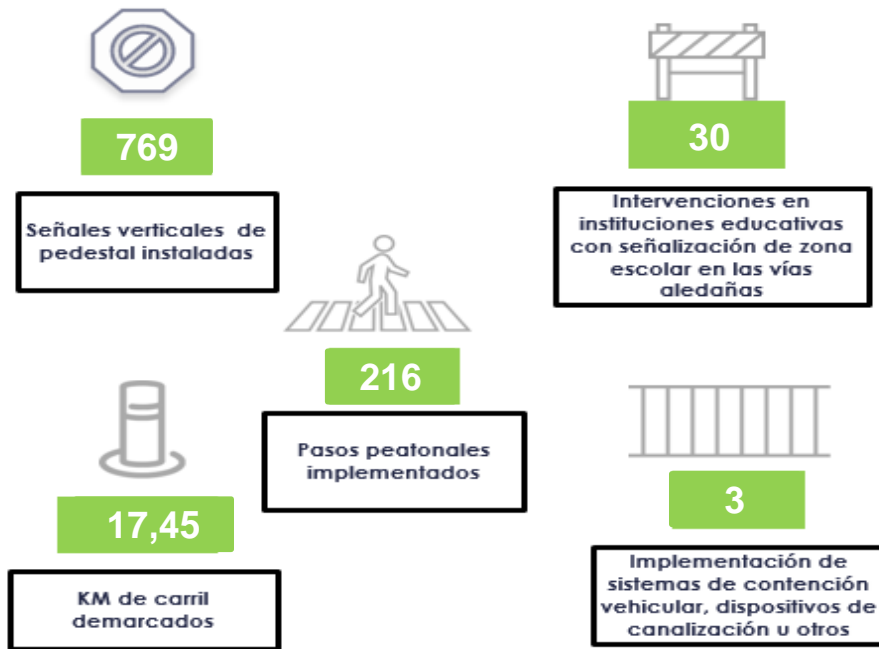
2. Inversión presupuestal

En el marco del programa Movilidad segura, sostenible y accesible del Plan de Desarrollo Distrital “*Un Nuevo Contrato Social y Ambiental para la Bogotá del Siglo XXI*”, se ejecutaron **2 proyectos** en la localidad en el año 2022 con inversión territorializada.

PROYECTOS	RESERVA- EJECUTADO	VIGENCIA- EJECUTADO
Consolidación del programa niñas y niños primero para mejorar las experiencias de viaje de la población estudiantil en Bogotá (Al Colegio en Bici, Ciempiés, Ruta Pila)	\$1.652.312,00	\$5.131.247,00
Implementación de señalización para mejorar las condiciones de seguridad vial, movilidad y accesibilidad en Bogotá (Medidas de pacificación, mantenimiento señales verticales, sistemas de contención vehicular, implementación señales verticales, zonas escolares, pasos peatonales, demarcación Km-carril)	\$14.704.110,00	\$374.484.941,00
TOTAL	\$16.356.422,00	\$379.616.188,00

3. Señalización

Se busca mejorar las condiciones de seguridad vial, movilidad y accesibilidad para todos los usuarios de la vía, a través de las mejoras al sistema de señalización en Bogotá D.C. En Santa Fé durante el año 2022 se realizó lo siguiente:



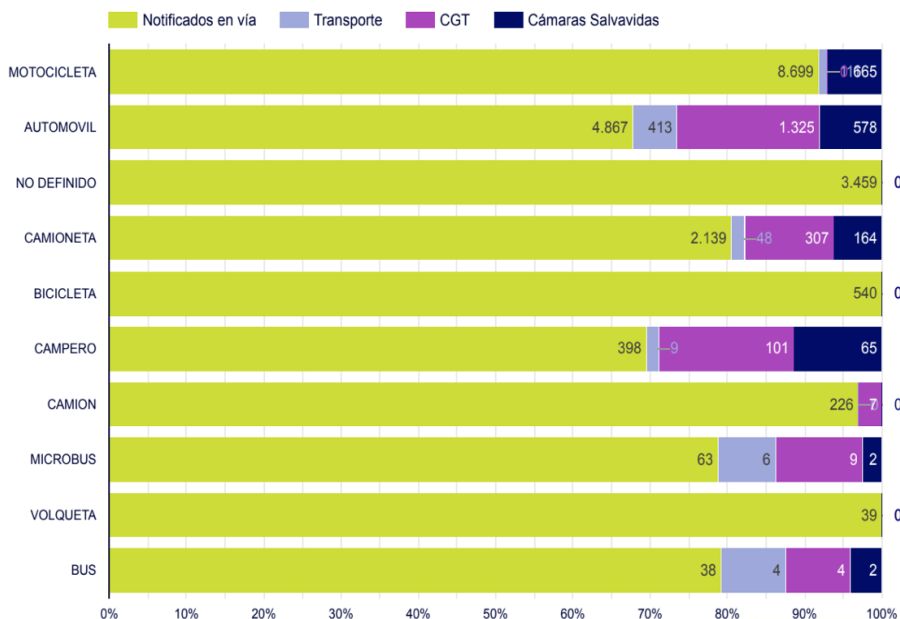
4. SemafORIZACIÓN

Como parte de la implementación del Sistema de SemafORIZACIÓN Inteligente – SSI, se instalaron 28 intersecciones semaforizadas en la ciudad de Bogotá D.C. Para la localidad de Santa Fé las intervenciones de intersecciones semaforizadas durante 2022 fueron:

Dirección	Intervención	Dirección	Intervención
KR 5 con 27	OPTIMIZACIÓN	KR 13 con DG 40A	OPTIMIZACIÓN

5. Control de tránsito y transporte

Para la localidad de Santa Fé, en el año 2022 hubo un total de 24.322 comparendos, de los cuales se muestran los registros de la cantidad de comparendos por medio de imposición, por tipo de vehículo y el top de las cinco (5) infracciones.



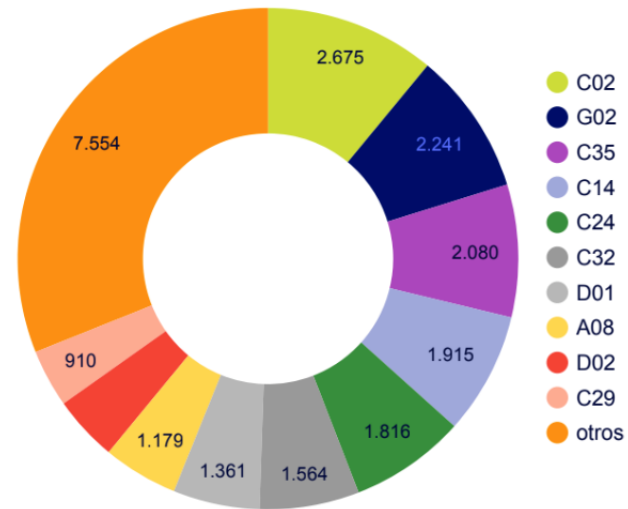
TOTAL
24.322

Notificados en Vía
20.497

Transporte
596

Cámaras CGT
1.753

Cámaras Salvavidas
1.476



C29: Exceso de velocidad
D02: Conducir sin seguros
C35: Revisión técnico-mecánica
C02: Estacionar en sitios prohibidos
C24: Conducir moto sin normas

6. Acciones de gestión en vía

- Coordinación con el sector de movilidad sobre los requerimientos de la localidad.
- Monitoreo y recorridos de Administración Vial (R.A.V).
- Visitas técnicas sobre requerimientos de la comunidad para disminuir congestión y siniestralidad.
- Apoyo PMU Plan Navidad.
- Apoyo temporada decembrina Monserrate, Parque Nacional y San Victorino.
- Recorridos vía Choachí.
- Verificación de los senderos peatonales para ascenso y descenso al cerro de Monserrate.



7. Planes de Manejo de Tránsito - PMT

En Santa Fé durante 2022 se atendieron 1.234 solicitudes de PMT que equivalen al 2% del total de PMT atendidos en Bogotá. Sobre los PMT locales, 71% son PMT para obras de infraestructura y 20% son PMT para obras de infraestructura de servicios públicos.

62.235 PMT BOGOTÁ
(01 ene- 31 dic 2022)



2%

1.234

PMT ATENDIDOS



71%

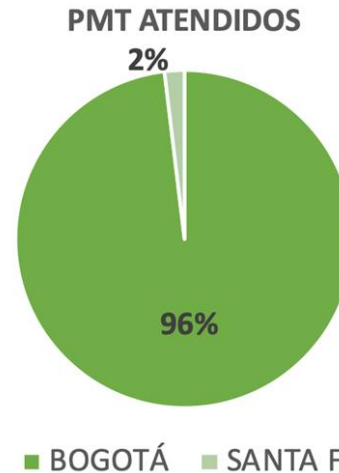
874*

PMT para obras de infraestructura

29%

360**

PMT para obras de infraestructura de servicios públicos

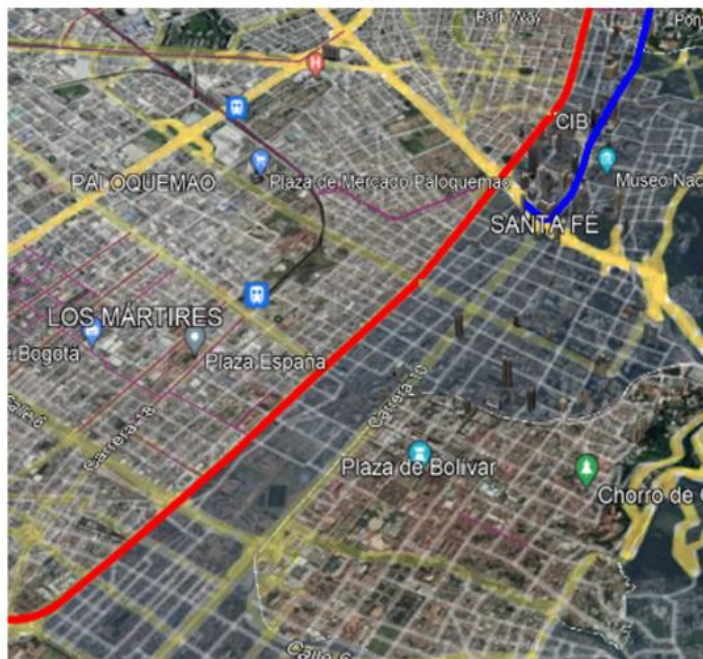


*COI: Consolidado de obras de infraestructura

**COOS: consolidado de obras de infraestructura de Servicios Públicos

8. Infraestructura

Se busca formalizar infraestructura, accesibilidad y fortalecer los procesos relacionados con el diseño geométrico, la estructuración del componente de estacionamientos, estudios de tránsito (ET) y auditorías en seguridad vial.



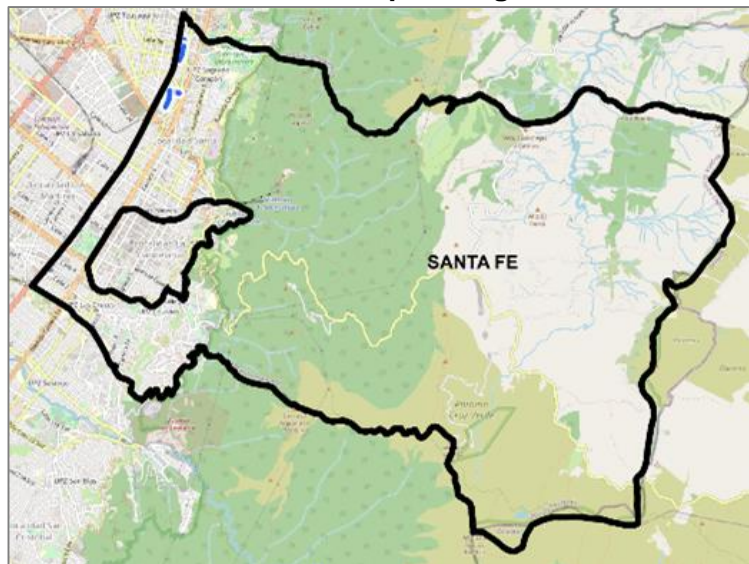
-  **Corredor Verde Cra 7 - En Revisión**
-  **Primera Línea de Metro - En Revisión**

2
**ESTUDIOS DE
TRÁNSITO EN
REVISIÓN**

9. Transporte privado

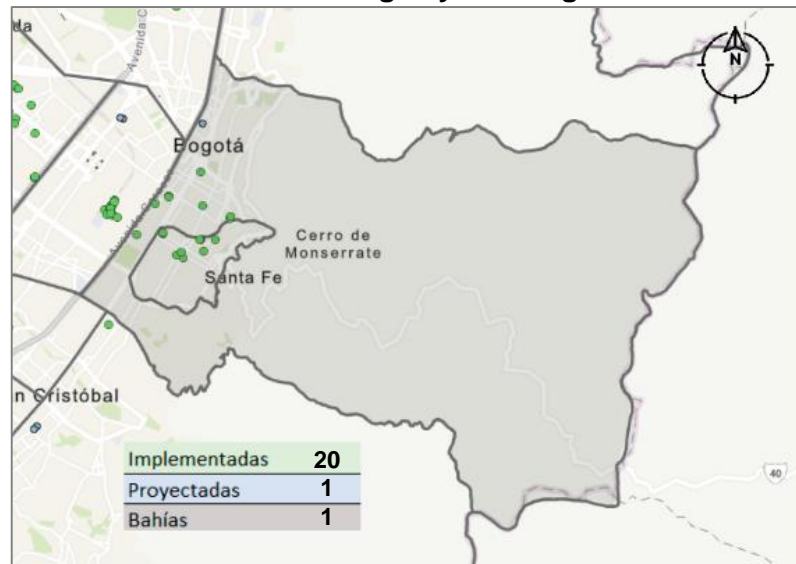
En 2022 la SDM avanza con la ejecución del contrato interadministrativo 2021-2470 con la TTSA para la implementación, administración, operación, explotación y control de la operación pública del estacionamiento en vía en las áreas y/o segmentos viales autorizados.

Zonas de Parqueo Pago.



Autos	Motos	Bicicletas	Taxis	Total
66	12	8	2	88

Zonas de Cargue y Descargue.



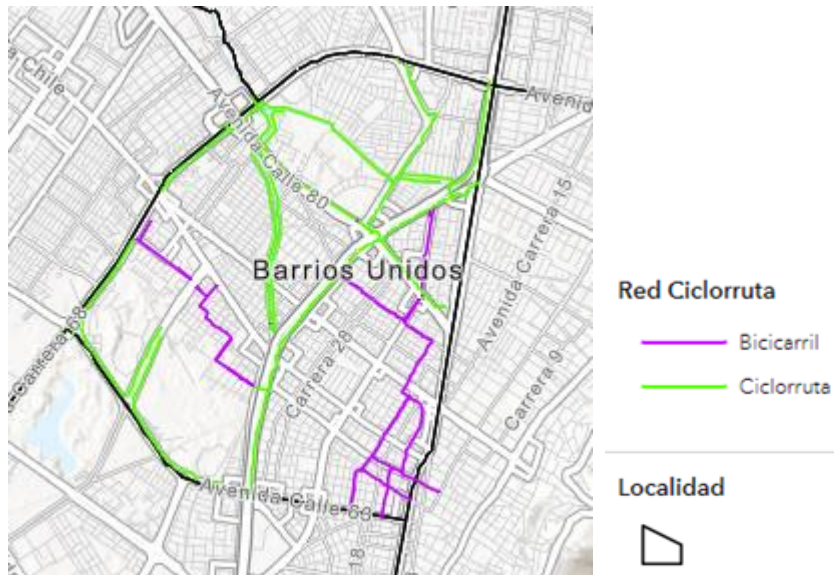
Implementadas	20
Proyectadas	1
Bahías	1

10. Bicicleta y Peatón

En 2022 se inició la formulación de la Política Pública del Peatón, según lo establecido en el Decreto Distrital 836 de 2022, se completó la fase preparatoria y se dio paso a la fase de agenda pública, y se está construyendo el diagnóstico partiendo del proceso de participación ciudadana.

ACCIONES CLAVE

- 51 jornadas de registro bici, con un total de 1.372 bicicletas registradas
- 15 Km de ciclorrutas, equivalente al 2,5% de la red del Distrito
- 2 IED con ciclo parqueaderos, con un total de 20 cupos
- 5 ciclotalleres en la localidad



11. Gestión social

La Oficina de Gestión Social mediante sus Centros Locales de Movilidad-CLM, promueve la participación activa e incidente de la ciudadanía en los territorios a partir de diversos escenarios de participación. En 2022 se realizaron las siguientes acciones en la localidad:

EJE ESTRATÉGICO	ACCIÓN GENERADORA	# ACT.	# PART.
EJE 1	Jornadas de divulgación / jornadas de información / jornadas de socialización / procesos de formación / acciones de cualificación institucional	473	1659
EJE 2	Acciones de reconocimiento territorial / protocolos de conflictos en vía / gestión de requerimientos de impactos negativos / caracterización territorial o socioeconómica	96	-
EJE 3	Escenarios de coordinación institucional / escenarios de diálogo y participación ciudadana / reuniones para el control social de proyectos / registro bici / atención local	214	968
EJE 4	Rendición de cuentas / audiencias públicas y diálogos ciudadanos / gestión del seguimiento y control ciudadano	4	67
EJE 5	Estrategias con enfoques diferenciales / reuniones interinstitucionales / instancias de participación / gestión de información interinstitucional	220	-

12. Acciones pedagógicas en seg. vial y cultura ciudadana

En el año 2022, en la localidad de Santa Fé se desarrollaron 54 acciones pedagógicas en educación vial en las cuales participaron 3.602 personas, de las cuales 1.335 se identifican de género femenino, 1.963 de género masculino y 1 persona se identificó como transgénero 303 personas no diligenciaron la información de género.

54 Acciones pedagógicas.

3.602 personas sensibilizadas en las diferentes actividades

29 Actividades en empresas y entidades

24 Acciones pedagógicas en vía

1 Actividades en Instituciones educativas



13. Observatorio de Movilidad de Bogotá

El Observatorio de Movilidad de Bogotá D.C. es un espacio web con información abierta que le permite a los ciudadanos interactuar y consultar reportes, análisis, indicadores y estadísticas sobre el comportamiento de la movilidad en la ciudad. Se puede acceder a información oficial, detallada, confiable, oportuna, sencilla y de fácil acceso.



Consúltalo en: <https://observatorio.movilidadbogota.gov.co/>

14. Centro de Gestión del Tránsito - CGT

El CGT cuenta con la visual de más de 200 Cámaras de monitoreo sobre la red vial de Bogotá, procurando las mejores condiciones de transitabilidad y gestionando los incidentes para su pronta atención con las demás Entidades de Emergencia del Distrito.

ESTA LOCALIDAD CUENTA CON:		DURANTE EL 2022 SE INSTALARON
	9	1 NUEVAS
	CÁMARAS DE MONITOREO DEL TRÁNSITO	

Muévete bien informado



con toda la información
de la **movilidad** a través
de la cuenta

@BogotaTransito 



15. Transparencia

Para la Secretaría Distrital de Movilidad es fundamental la generación de mecanismos de confianza entre la ciudadanía y la Entidad, para consolidar la eficiencia del valor público y los elementos de consolidación de un gobierno abierto y una gestión pública efectiva.

1. <https://www.movilidadbogota.gov.co/web/>



2. **Pestaña de Transparencia y Acceso a la información:**
En esta sección encontrará información de interés de la Secretaría Distrital de Movilidad, los mecanismos de contacto, la estructura orgánica, talento humano, normatividad aplicable, planeación, mecanismos de control, contratación, trámites y servicios y gestión de la información.

3. **Contenido Pestaña de Transparencia y acceso a la información**

Información mínima obligatoria
1. Información de la entidad
2. Normativa
3. Contratación
4. Planeación, Presupuesto e Informes
5. Trámites
6. Participa
7. Datos abiertos
8. Información específica para Grupos de Interés
9. Obligación de reporte de información

Canal telefónico:

1. Centro de Contacto de Movilidad PBX: (601) 364-94-00 opción 2 ✓ Línea 195

Canal Virtual:

1. Página Secretaría Distrital de Movilidad: <https://www.movilidadbogota.gov.co/web/sdqs>
2. Correo Institucional: Bogotá te escucha
3. SuperCADE Virtual: <https://supercade.bogota.gov.co/>
4. Correo para otras peticiones y trámites: contactociudadano@movilidadbogota.gov.co
5. Bogotá Te Escucha <https://bogota.gov.co/sdqs/>

Redes Sociales:

1. Facebook: <https://www.facebook.com/secretariamovilidadbogota>
2. Twitter: <https://twitter.com/SectorMovilidad>
3. Instagram: <https://www.instagram.com/sectormovilidad/>

Canal Presencial:

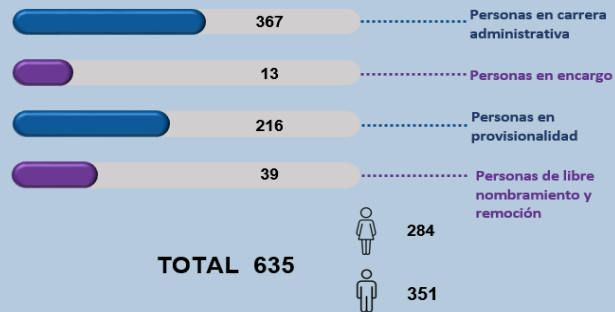
1. Ventanillas de radicación de la sede de Calle 13 y Paloquemao
2. En los Centros Locales de Movilidad, los cuales se encuentran ubicados en todas las Alcaldías Locales.
3. RED CADE de Movilidad, ubicados en los SuperCADE de 20 de Julio, Américas, Suba, Bosa y Fontibón.

Caracterización TALENTO HUMANO SDM

ESTRUCTURA POR NIVEL JERÁRQUICO

	NÚMERO DE EMPLEOS	EMPLEOS PROVISTOS
DIRECTIVO	36	33
ASESOR	10	6
PROFESIONAL	378	352
TÉCNICO	188	180
ASISTENCIAL	68	64
TOTAL	680	635

TIPO DE VINCULACIÓN



5. CONTRATISTAS - PRESTACIÓN DE SERVICIOS

Caracterización

GÉNERO	NÚMERO DE CONTRATISTAS
CISGÉNERO	1077
OTRO	387
TRANS FEMENINO	17
TRANS MASCULINO	13
EN BLANCO	7
TOTAL	2008

5. CONTRATISTAS - PRESTACIÓN DE SERVICIOS

Grupo etario

GÉNERO	NÚMERO DE CONTRATISTAS
20 - 29	541
30 - 39	887
40 - 49	384
50 - 59	147
60 - 69	41
70 O MAS	1
NO REGISTRA	7
TOTAL	2008

Pertenencia étnica

ÉTNIA	NÚMERO DE CONTRATISTAS
AFROCOLOMBIANO O AFRODESCENDIENTE	24
PALENQUERO	2
PUEBLOS INDIGENAS	9
EN BLANCO	1073
TOTAL	2008

GRACIAS

Rendición de Cuentas

del **Nodo Sector Movilidad Distrital**



La **BOGOTÁ**
que estamos construyendo

idu



UMV
UNIDAD DE MOVIMIENTO VIAL

LA TERMINAL
BOGOTÁ



SECRETARÍA DE
MOVILIDAD

BOGOTÁ