

Subgerencia de Atención al Usuario y Comunicaciones

Localidad La Candelaria
Rendición de Cuentas vigencia 2021

TRANSMILENIO S.A.
2022

La localidad de La Candelaria tiene **1 UPZ** la cual está asignada a la siguiente zona operacional del SITP:

**Zona Operacional
Neutra**

- La Candelaria

Infraestructura La Candelaria

ESTACIONES

3

COMPONENTE TRONCAL

PARADEROS

29

COMPONENTE ZONAL

Infraestructura Troncal



Infraestructura Zonal

29



El **86%** de paraderos de la localidad de La Candelaria cuenta con accesibilidad para las personas con discapacidad visual.

Sistema Braille

Oferta de transporte en La Candelaria

**RUTAS
TRONCALES**

10

COBERTURA TRONCAL

**RUTAS
ZONALES**

44

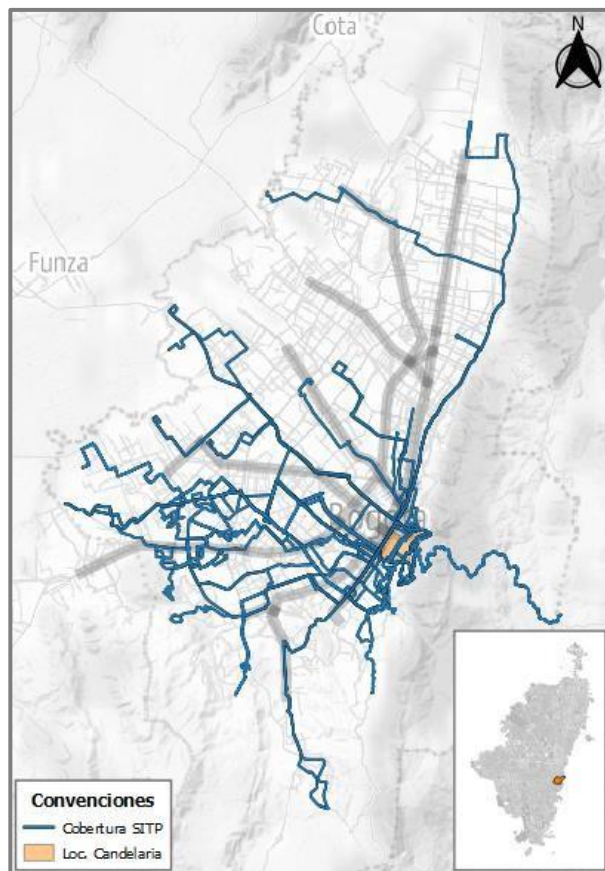
COBERTURA ZONAL

Cobertura Troncal

RUTAS TRONCALES

RUTA	DENOMINACIÓN	DESTINO
B74 – J74	Las Aguas	Portal Norte
F23 – J 23	Las Aguas	Portal Américas
J70	Portal Norte	Las Aguas
2	Portal 20 de julio	Museo Nacional
G47	Museo Nacional	Portal del Sur
H83 – M83	Museo Nacional	Portal 20 de julio
L82 – M82	Ginebra Norte	Terminal

MAPA DE COBERTURA



Fuente: TRANSMILENIO S.A.

Cobertura Zonal

RUTAS URBANAS

C125	JARDINES DE CASTILLA - LACHES-EL DORADO	Urbana	Kennedy	Santa Fe
14-2	UNIVERSIDADES	Urbana	Candelaria	Santa Fe
C80	ISLA DEL SOL - LAS AGUAS	Urbana	Tunjuelito	Santa Fe
HA617	MADELENA - CENTRO	Urbana	Ciudad Bolívar	Santa Fe
552	LA ESTANCIA - ARCHIVO DISTRIAL	Urbana	Ciudad Bolívar	Candelaria
KL307	EL RECODO - LA CASTAÑA	Urbana	San Cristóbal	Fontibón
GL519	OLARTE - LOS LACHES	Urbana	Bosa	Santa Fe
T43A	MUSEO NACIONAL - GAVIOTAS	Urbana	San Cristóbal	Santa Fe
L813	EST BICENTENARIO - EST AV 1 DE MAYO	Urbana	San Cristóbal	San Cristóbal
7	CONSUELO - PALMITAS	Urbana	Kennedy	Santa Fe
14-3	GIRARDOT	Complementaria	Candelaria	Santa Fe
14-4	LOS LACHES	Complementaria	Candelaria	Santa Fe
14-6	EL VERJON	Especial	Candelaria	Santa Fe
135B	BOSQUE POPULAR - BICENTENARIO	Urbana	Engativá	Candelaria
KL304	HB/Fontibón - SAN Cristóbal SUR	Urbana	Fontibón	San Cristóbal

Cobertura Zonal

RUTAS URBANAS

LA814	HORACIO ORJUELA - PORCIUNCULA	Urbana	San Cristóbal	Chapinero
120	BOSA SAN DIEGO - EGIPTO	Urbana	Bosa	Santa Fe
HL616	MADELENA - LOS LACHES	Urbana	Ciudad Bolívar	Santa Fe
580	BOSA SAN JOSE - EST. BICENTENARIO	Urbana	Bosa	Candelaria
15-5	LA MARIA	Complementaria	Candelaria	San Cristóbal
14-1	LAS CRUCES	Complementaria	Candelaria	Santa Fe
BL919	TERMINAL NORTE - GAVIOTAS	Urbana	Usaquén	San Cristóbal
DA206	BACHUE - CENTRO	Urbana	Engativá	Candelaria
GA523	JAQUELINE - GERMANIA	Urbana	Kennedy	Santa Fe
T13	VILLA CINDY - HOSPITAL SAN BLAS	Urbana	San Cristóbal	Suba
C29	ISLANDIA - CENTRO	Urbana	Bosa	Santa Fe
121	EL RECREO - SAN DIEGO	Urbana	Bosa	Santa Fe
GA506	CATALINA II - GALERIAS	Urbana	Kennedy	Teusaquillo
T25	POTOSI - LIJACA	Urbana	Ciudad Bolívar	Usaquén
HA702	EL UVAL - LAS NIEVES	Urbana	Usme	Santa Fe
LA805	GAVIOTAS - SIETE DE AGOSTO	Urbana	San Cristóbal	Barrios Unidos
HA618	SANTO DOMINGO - GERMANIA	Urbana	Ciudad Bolívar	Santa Fe
HA619	ISLA DEL SOL - CHAPINERO	Urbana	Tunjuelito	Santa Fe
HB907	TERMINAL NORTE - USME CENTRO	Urbana	Usaquén	Usme

LA809	SANTA RITA S.O. - MARLY	Urbana	San Cristóbal	Chapinero
GA522	METROVIVIENDA - GERMANIA	Urbana	Bosa	Santa Fe
HD601	LA ESTANCIA - JULIO FLOREZ	Urbana	Ciudad Bolívar	Suba
T12	QUINTAS DEL SUR - CALLE 100	Urbana	Ciudad Bolívar	Chapinero
C27	LA ESTANCIA - NORMANDIA	Urbana	Fontibón	Ciudad Bolívar
KA302	EL RECODO - CENTRO	Urbana	Fontibón	Santa Fe
HA600	JERUSALEN - CHAPINERO	Urbana	Ciudad Bolívar	Chapinero
HA706	EL UVAL - SAN DIEGO	Urbana	Usme	Santa Fe
CH131	BILBAO - DIANA TURBAY	Urbana	Suba	Rafael Uribe Uribe
LA815	VILLA DEL CERRO - GERMANIA	Urbana	San Cristóbal	Santa Fe

{ **44** rutas del componente Zonal cuyo trazado cubre la zona operacional neutra en La Candelaria. }

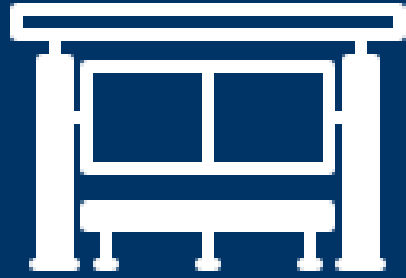
Red de Recargas en La Candelaria

**PUNTOS DE
RECARGA**

10

**TU LLAVE – RECAUDO
BOGOTÁ**





GESTIÓN SOCIAL

TRANSMILENIO S.A.

El equipo de Gestión Social de TRANSMILENIO S.A desarrolla actividades dirigidas a la ciudadanía, con el propósito de dar a conocer los componentes del SITP y fomentar las buenas prácticas de Cultura ciudadana.

Para la vigencia 2021, se realizaron **6.078** actividades de Gestión Social a nivel distrito; de las cuales se desarrollaron **3000** en las localidades de manera presencial y/o virtual en la implementación de 3 estrategias integrales enfocadas al fortalecimiento de los canales de comunicación sociales, acciones de promoción del buen trato y humanización del personal de TRANSMILENIO S.A. y la entrega de información oportuna y clara a la comunidad sobre el beneficio de las actividades que el equipo de Gestión Social.

El equipo de Gestión Social desarrolló una estrategia integral de entrega de información en espacios de participación ciudadana, escenarios pedagógicos y territorios de alto impacto en los que se comunicaron de manera efectiva las nuevas alternativas de movilidad para los ciudadanos a través de **1.703** jornadas de divulgación, **557** reuniones comunitarias y **286** acciones pedagógicas



Plan de Acción Gestión Social 2021

- 1 Portafolio de servicios.
- 1 Estrategia de Humanización del Sistema.
 - 1 Fortalecimiento de los canales de Comunicación.
- **15 encuentros** con comunidades en el marco del proceso institucional de Rendición de Cuentas del Sector Movilidad.
- **2.451** actividades pedagógicas en 84 instituciones educativas, formando 180.991 estudiantes a través del desarrollo del Programa TransMi al Cole.
- **Concurso** Intercolegiado de Historietas "Una Historia para sanar a Bogotá", en el que se contó con la participación de más de 719 niños de 9º, 10º y 11º grado de colegios públicos y privados.

Localidad La Candelaria
Rendición de Cuentas vigencia 2021

Acciones de Gestión Social en La Candelaria

Reuniones

Recorridos

Divulgación

Actividades
en general

18

1

7

28

PARTICIPACIÓN

INFORMACIÓN

OTROS

Acciones de Gestión Social en La Candelaria

Participación

18 Reuniones virtuales y/o presenciales para atender temas como: Cobertura de la localidad, sesiones JAL, comunidad con discapacidad, articulación de acciones pedagógicas, implementación de nuevas rutas, reuniones interinstitucionales (CLD, UAT, CLIP, CLOPS, COLEV, COLMYEG, entre otros).

7 Jornadas de divulgación.



Acciones de Gestión Social en La Candelaria

Información

5 Acciones de divulgación de rutas:

KL307, HL616, HA617, ZP140, entre otros.

Envíos de información de interés a nivel local y distrital en ocasión de la pandemia COVID -19 y ajustes en la prestación del servicio, iniciativas de Cultura Ciudadana, comunicados de TRANSMILENIO S.A y Alcaldía mayor de Bogotá; entre otros.

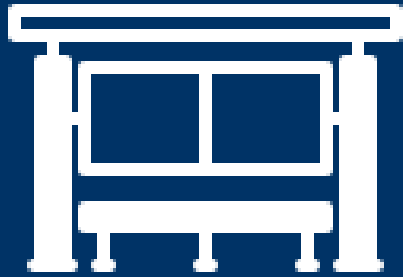


Acciones de Gestión Social en La Candelaria

Jornadas de Personalización

2 jornadas de personalización de tarjetas Tullave en la localidad.





GRACIAS

paulo.matamoros@transmilenio.gov.co

3012350264