



INFORME DE PARQUEADEROS 2022

INTRODUCCIÓN

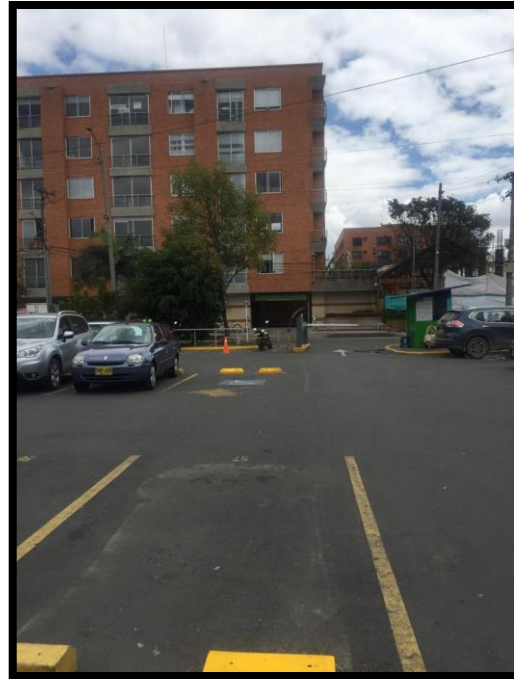
- Dentro de la Misión de la Terminal de Transporte de Bogotá se encuentra “Promover, desarrollar y explotar soluciones de movilidad”. Por lo anterior, una de las labores de la Terminal es la administración de parqueaderos.
- En el año 2021 la Terminal de Transporte administraba 31 parqueaderos, cifra aumentada a 43 parqueaderos en el año 2022. Estos nuevos parqueaderos están en las localidades de Usaquén, Suba y Teusaquillo.
- Los parqueaderos se encuentran distribuidos en las localidades de Bogotá así:

Localidad	Cantidad	Parqueaderos
Usaquén	4	Parqueaderos entre las Calles 109 y 125
Suba	13	Parqueaderos en Alhambra, Compartir y Gloria Lara
Engativá	0	
Chapinero	12	Parqueaderos entre las Calles 72 y 100
Teusaquillo	2	Parqueaderos Nicolás de Federman y Simón Bolívar
Barrios Unidos	1	Parqueadero La Castellana
Otras localidades	11	

INVERSIÓN EN EL ESPACIO PÚBLICO

En el año 2022 se invirtieron en el espacio público 1.500 millones de pesos en las localidades de:

Usaquén

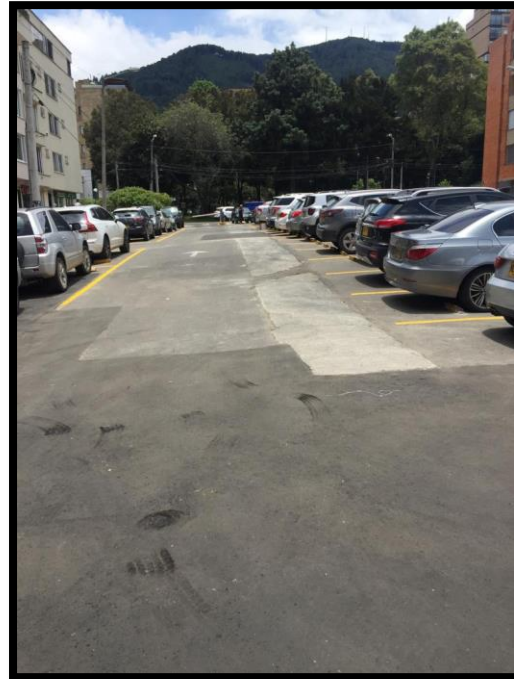


Para el año 2023 se espera, por lo menos, duplicar la cifra de inversión en el espacio público.

INVERSIÓN EN EL ESPACIO PÚBLICO

En el año 2022 se invirtieron en el espacio público 1.500 millones de pesos en las localidades de:

Chapinero



Para el año 2023 se espera, por lo menos, duplicar la cifra de inversión en el espacio público.

INVERSIÓN EN EL ESPACIO PÚBLICO

En el año 2022 se invirtieron en el espacio público 1.500 millones de pesos en las localidades de:

Suba



Para el año 2023 se espera, por lo menos, duplicar la cifra de inversión en el espacio público.

INVERSIÓN EN EL ESPACIO PÚBLICO

En el año 2022 se invirtieron en el espacio público 1.500 millones de pesos en las localidades de:

Teusaquillo



Para el año 2023 se espera, por lo menos, duplicar la cifra de inversión en el espacio público.