

Plan de Movilidad Sostenible y Segura

PMSS

Agosto, 2023

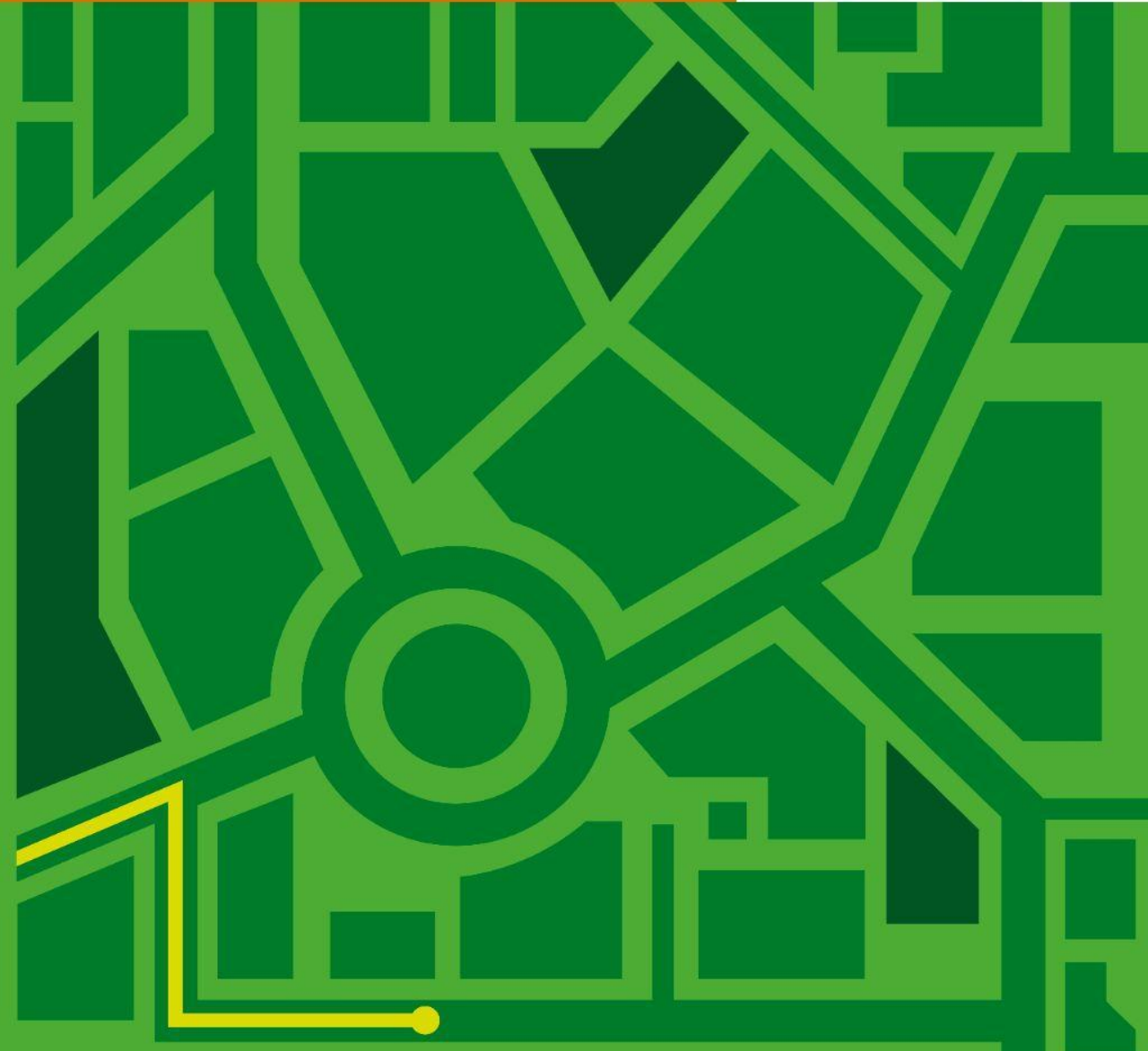
Bogotá
tiene mucho que
contar



SECRETARÍA DE
MOVILIDAD



- Contexto General
- Articulación con el Plan de Ordenamiento Territorial
- Objetivos del PMSS
- Modelo de Gobernanza
- Componente Estratégico
- Costos



Un Plan para una Movilidad Sostenible y Segura a 2035

¿Qué es?

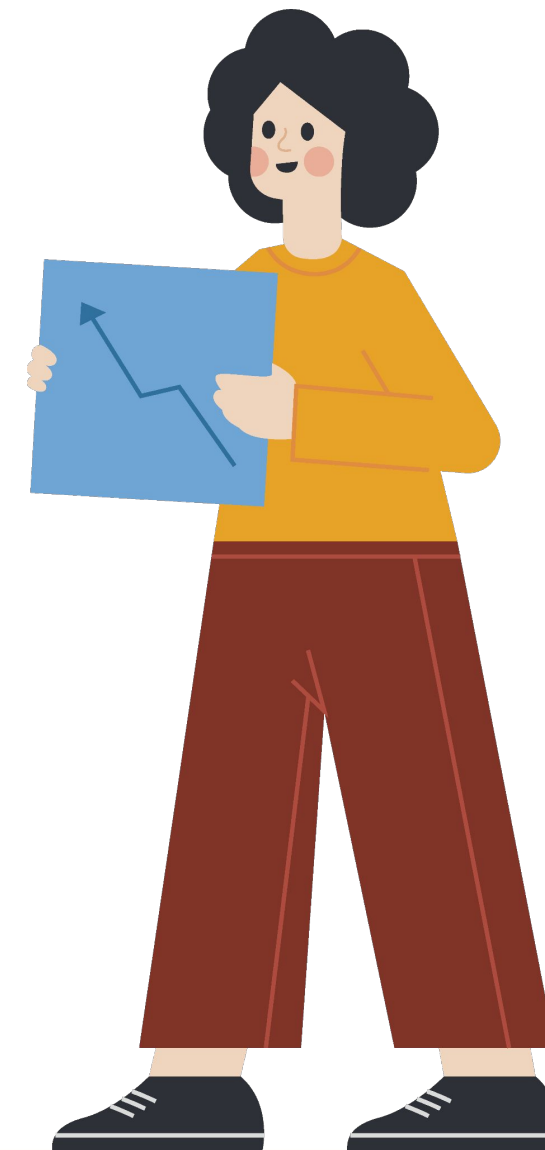
Instrumento de planeación estratégica que adopta la política de movilidad de Bogotá, en el corto, mediano y largo plazo, así como lineamientos para la gestión de la demanda de transporte motorizado y no motorizado y la consolidación de un sistema de movilidad sostenible, accesible y seguro.

RESOLUCIÓN 20203040015882 (Min Transporte)

Los municipios deberán actualizar o modificar el Plan de Movilidad cuando: se produzca una modificación ordinaria o extraordinaria al POT, cuando se apruebe un nuevo PDD, cuando ocurra algún desastre natural que impida la ejecución del plan actual.

Necesidad

Determinar directrices, estrategias, programas y proyectos del sistema de movilidad en armonización con el POT vigente y para actualizar el Plan Maestro vigente (Decreto Distrital 319 de 2006).



Retos

Reparto modal sostenible

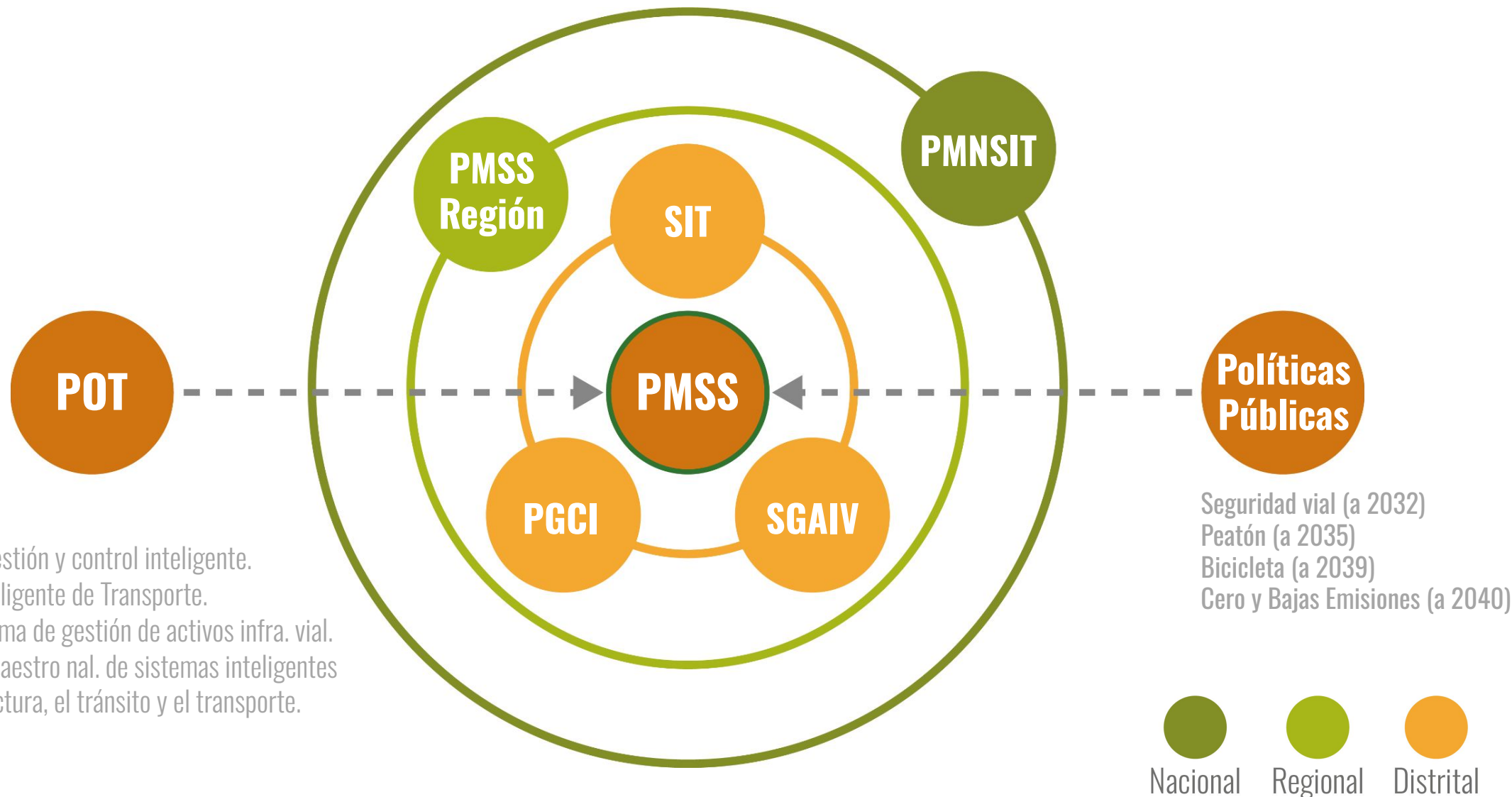
- Incorporación de **nuevos modos de transporte** (Metro, Regiotram, Cables) para fortalecer la oferta de TP en la ciudad y consolidar el MOT.
- Implementar la **intermodalidad**, garantizar la seguridad, asequibilidad, cultura del servicio y la integración.
- Desarrollar **políticas articuladas** con **instrumentos de planificación** que potencien la implementación de proyectos de soporte a la operación.
- Optimizar procesos asociados a la **logística de la mercancía** y su **distribución en el último km.**

Siniestralidad Vial

- Fortalecer las estrategias de **Visión Cero** y **reducción de la siniestralidad.**
- Avanzar en la construcción de un **sistema vial seguro para el cuidado** de la vida e integridad de todos los actores viales.
- Fortalecer la **cultura vial** y el uso responsable de los vehículos.

Emisiones Gases de Efecto Invernadero

- Implementación de **tecnologías de cero y bajas emisiones.**
- **Racionalización del uso del vehículo** particular y la motocicleta.



PGCI: Plan de gestión y control inteligente.

SIT: Sistema Inteligente de Transporte.

SGAIV: Subsistema de gestión de activos infra. vial.

PMNSIT: Plan maestro nal. de sistemas inteligentes para la infraestructura, el tránsito y el transporte.

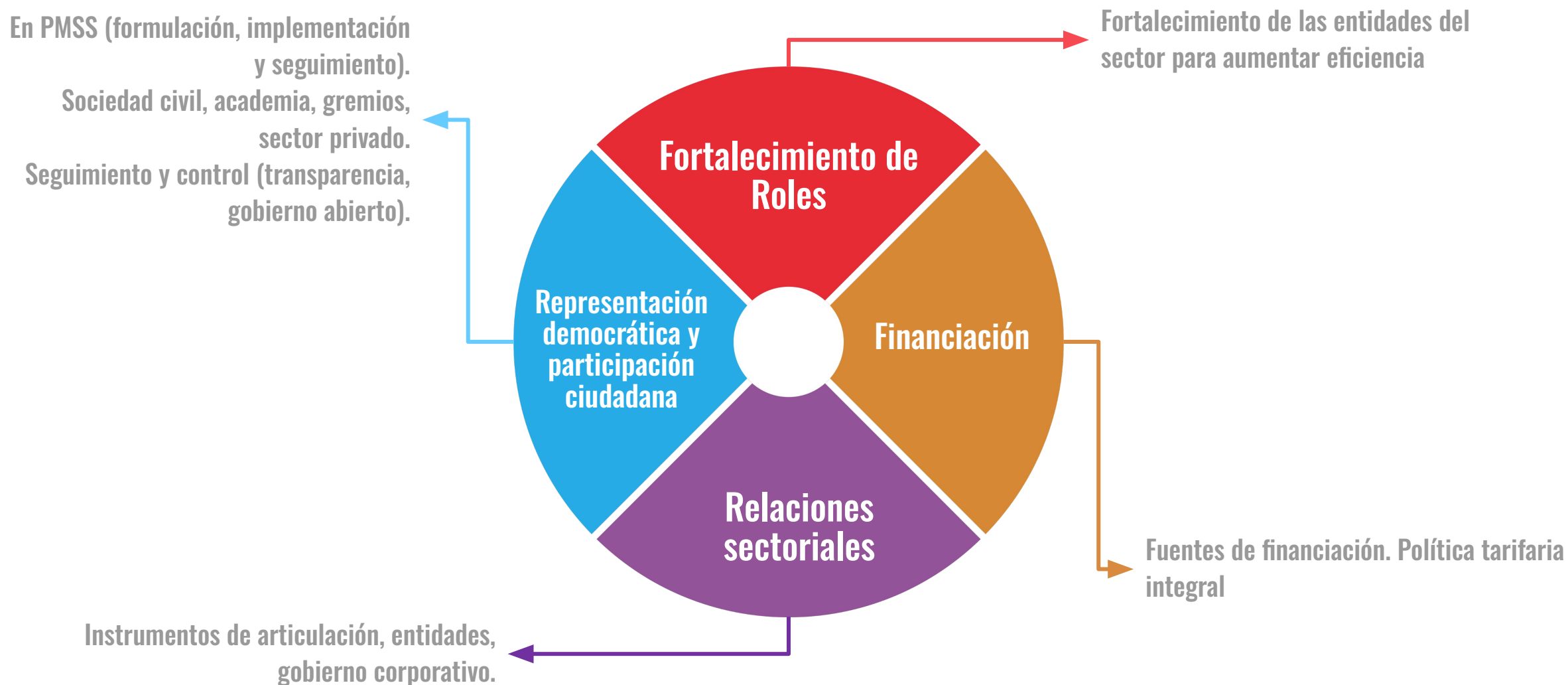
Objetivos, estrategias y componentes

Objetivos	Resultados	Estrategias			Metas Estratégicas								
		Escala											
		Regional	Distrital Urbano - Rural	Local									
Sistema multimodal de TPub pasajero descarbonizado	(+) Viajes sostenibles	Estrategia Objetivo 1 - Regional			01	13 Programas	103 Proyectos	Proyectos Estructurantes	Institucionalidad	Financiación	Riesgos	Participación Ciudadana	Indicadores Estratégicos
		Estrategia Objetivo 1 - Distrital			02								
		Estrategia Objetivo 1 - Distrital			03								
Espacio Público para la Movilidad	(-) Fatalidades	Estrategia Objetivo 2 - Distrital			04	4 Programas							+
		Estrategia Objetivo 2 - Local			05								
		Estrategia Objetivo 2 - Local			06								
Gobernanza para Logística y Transporte de Carga	(-) Emisiones hogar	Estrategia Objetivo 2 - Local			01	4 Programas							+
		Estrategia Objetivo 3 - Regional - Distrital			02								
		Estrategia Objetivo 3 - Distrital			03								
Movilidad para un territorio inteligente, seguro y limpio	(-) Gasto por hogar	Estrategia Objetivo 3 - Local			04	12 Programas							Articulación con el sistema de seguimiento POT
		Estrategia Objetivo 4 - Todas las escalas			01								
		Estrategia Objetivo 4 - Todas las escalas			02								
Componente Estratégico					Componente de Ejecución			Componente Gobernanza			Componente Evaluación		

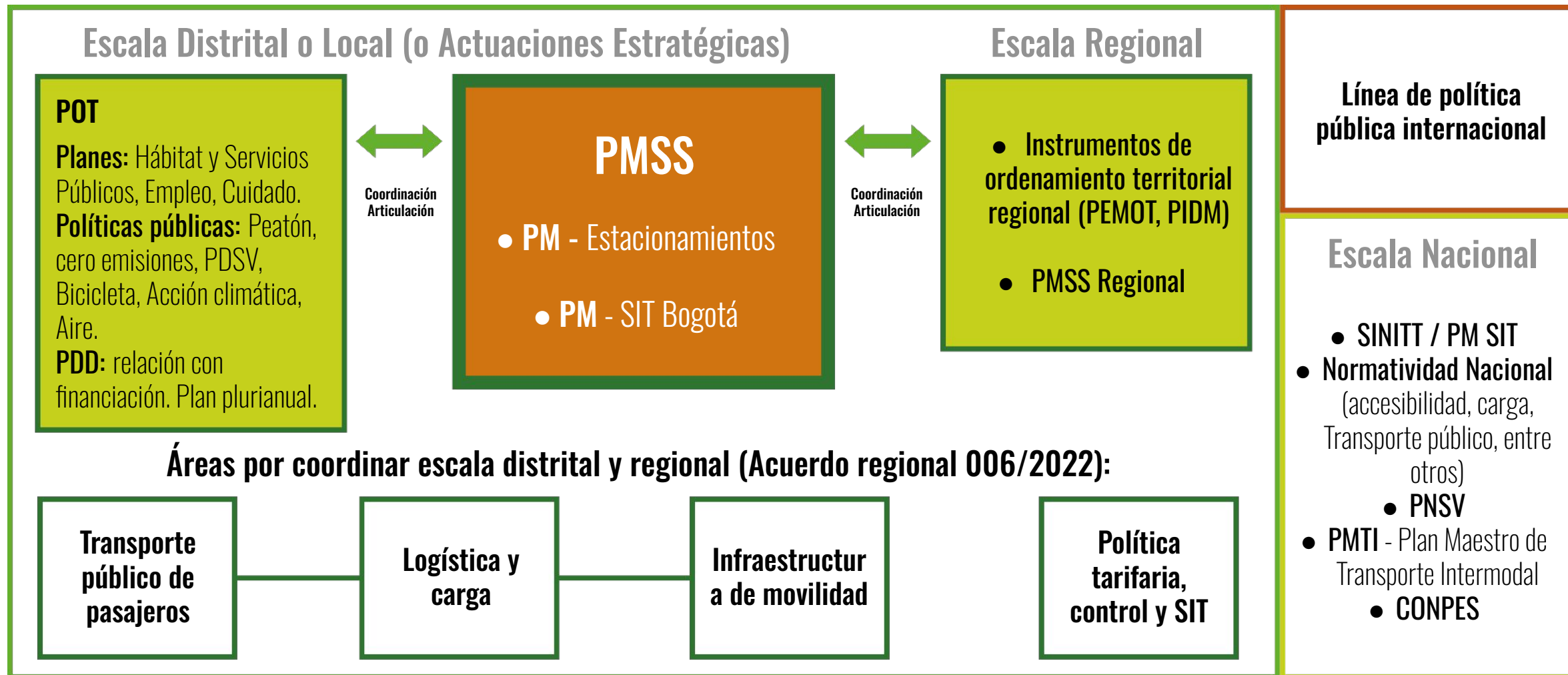
- 1.** Consolidar un sistema de movilidad sostenible y descarbonizado, pasando de una ciudad dependiente de buses y automóviles **a un sistema multimodal de transporte público desde lo regional a lo local**, basado en una red de metro con 5 líneas, alimentado por 2 regiotram, 22 corredores verdes de alta y media capacidad, 7 cables aéreos, 499 km de cicloinfraestructura nuevos y, a su vez, en lo local con el Sistema Integrado de Transporte Público - SITP
- 2.** Implementar una **red de espacio público para la movilidad** que tenga como eje principal al peatón, aplicando la estrategia de calles completas.
- 3.** Fortalecer la **red de transporte de carga y logística terrestre y aérea** de la Región Metropolitana Bogotá - Cundinamarca a través del desarrollo de la **gobernanza regional** en articulación con la Agencia Regional de Movilidad.
- 4.** Contribuir a la construcción de un **territorio inteligente, seguro y cuidador** para mejorar la experiencia de viaje, los servicios para la ciudadanía y la competitividad en la Ciudad Región.



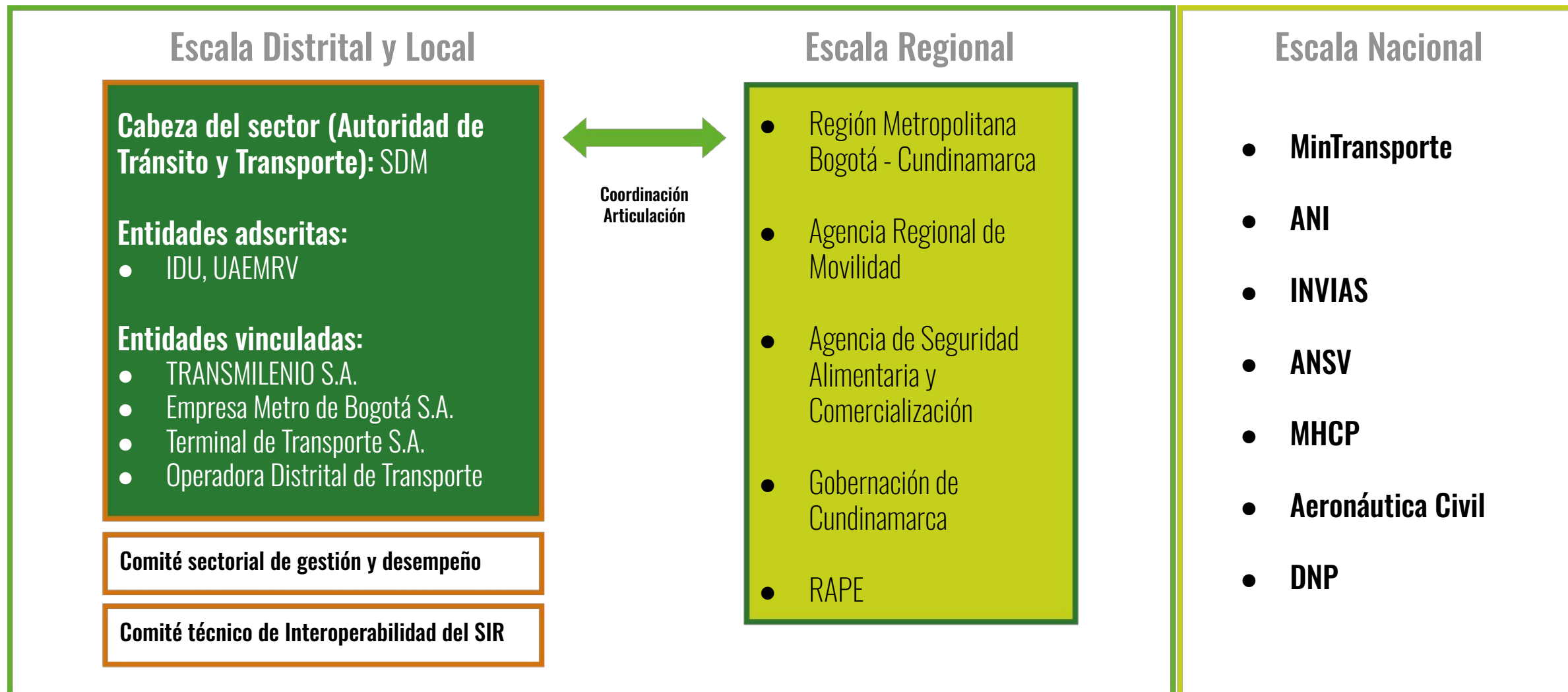
Variables para análisis de gobernanza



Gobernanza PMSS distrital - Instrumentos



Gobernanza PMSS Distrital - Entidades



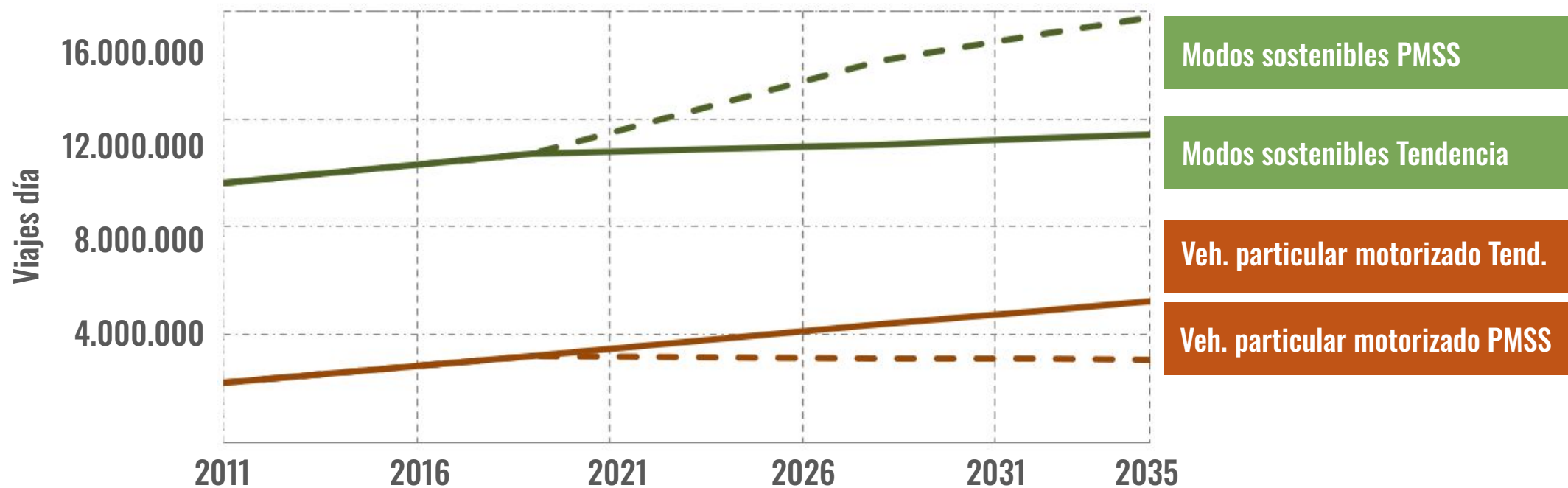
Variables para la organización de visión gobernanza



	Resultados	a 2027	a 2031	a 2035
1	Aumentar la participación modal de los viajes en modos sostenibles y públicos en Bogotá - Región.	74%	76%	77%
2	Reducir las fatalidades en siniestros viales de todos los modos de transporte	23%	45%	60%
3	Aumentar el acceso a oportunidades de empleo con tiempos de viaje menor o igual a 30 minutos a través del transporte público.	19%	25%	25%
4	Reducir el porcentaje de gasto en transporte público en hogares vulnerables	22% (est. 1) 20% (est. 2)	20% (est. 1) 18% (est. 2)	16% (est. 1) 14% (est. 2)
5	Mejorar la sostenibilidad financiera del sistema de transporte público de pasajeros	60%	70%	80%
6	Reducir las emisiones de gases efecto invernadero asociadas al sistema de movilidad	20%	31%	40%

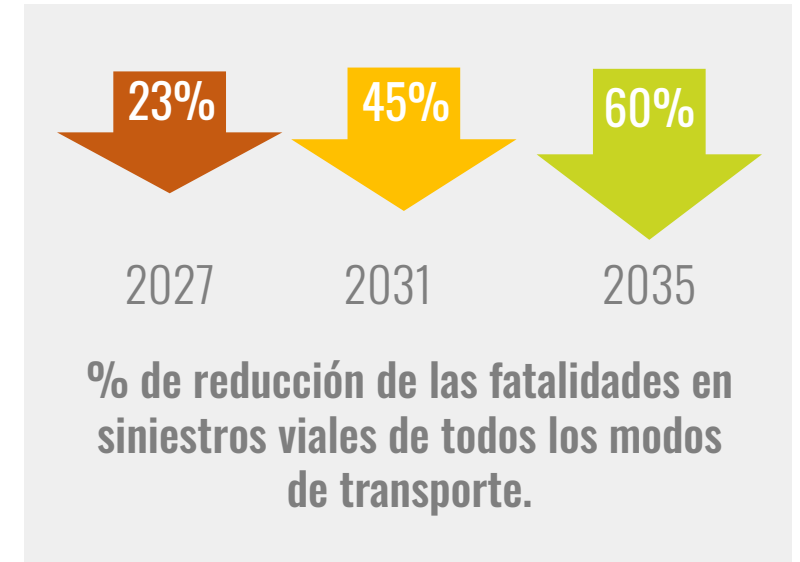
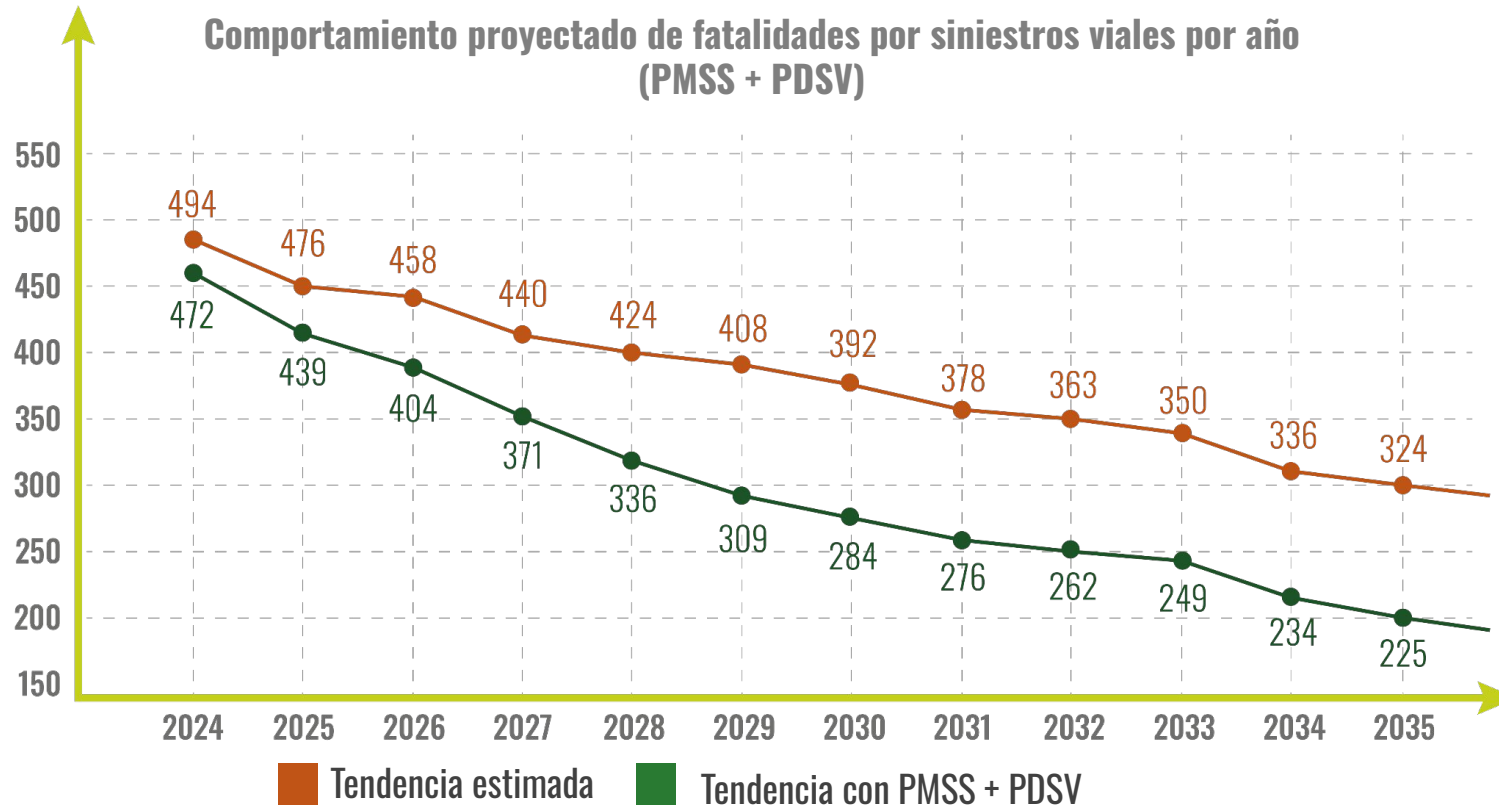
Resultado 1. Aumentar el reparto modal de los viajes en modos sostenibles y públicos

Viajes en Bogotá - Región (Modos sostenibles vs vehículo particular motorizado)



A 2035, con la implementación del PMSS, se proyecta una participación modal del **77 % de los modos sostenibles** (Peatón, bicicleta y T. Público).

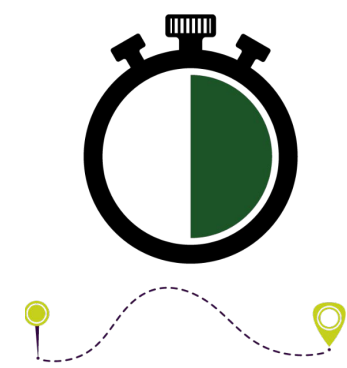
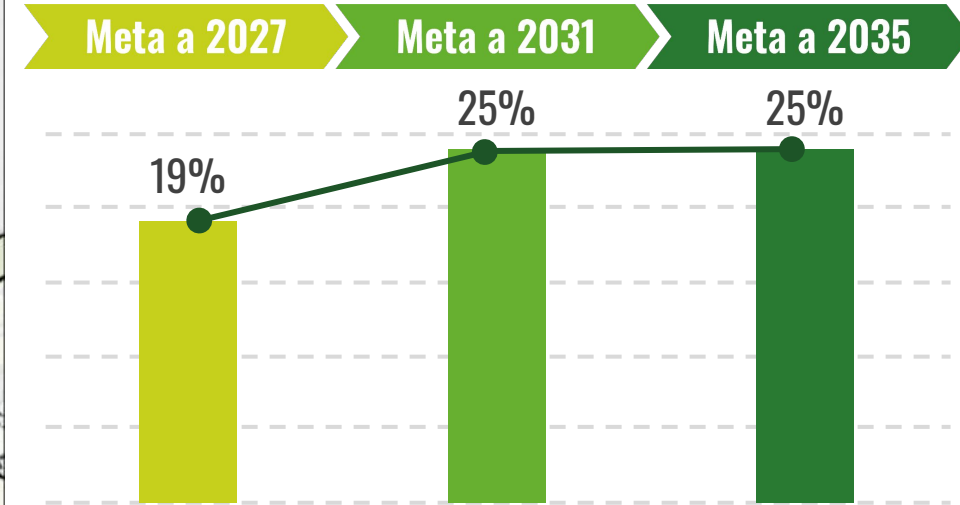
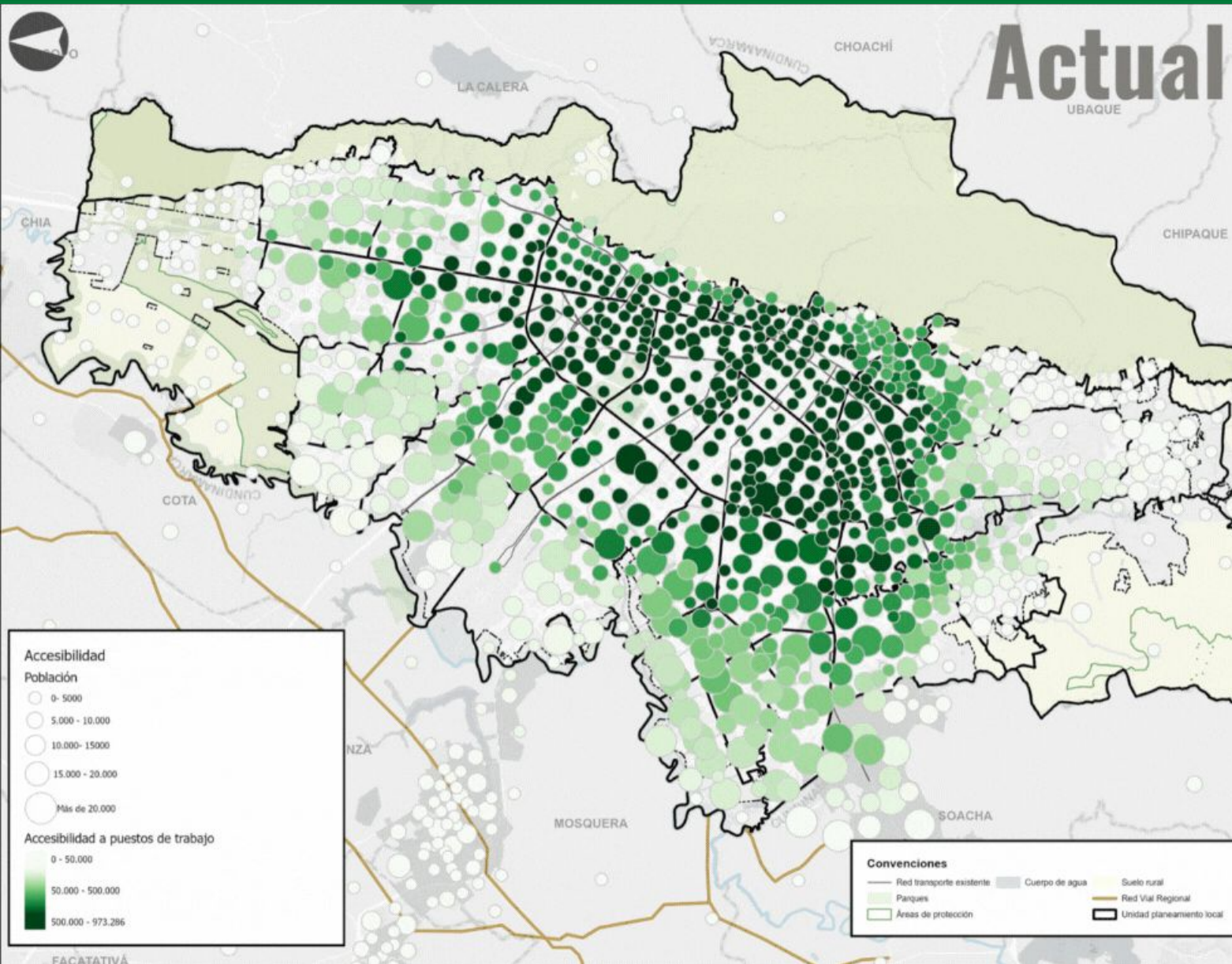
Resultado 2. Reducir las fatalidades en siniestros viales en todos los modos de transporte



Gestión del conocimiento y gobernanza alrededor de:

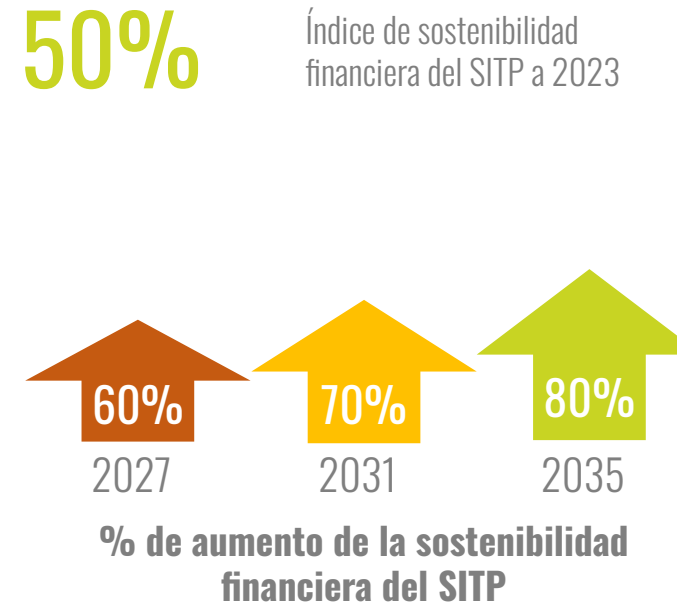
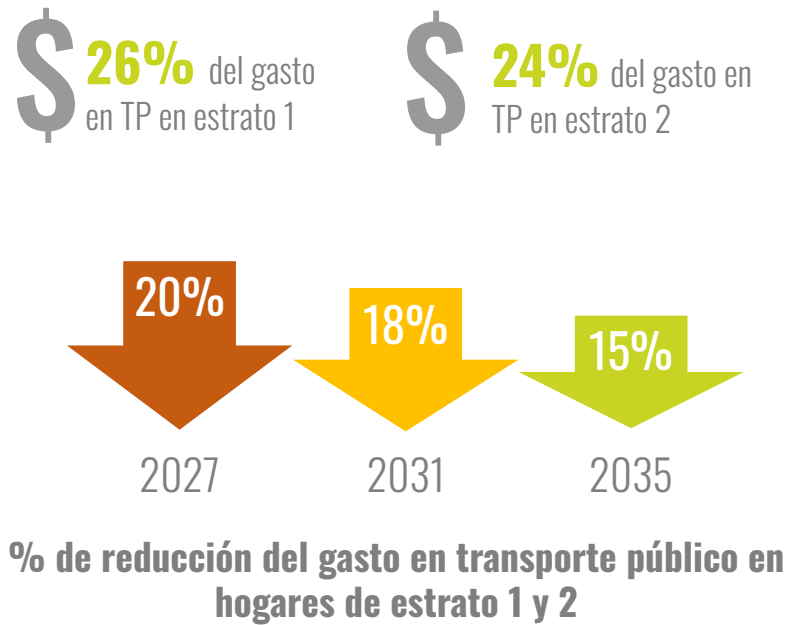
- Vehículos seguros
- Velocidades seguras
- Cumplimiento de normas
- Atención a víctimas
- Infraestructura segura
- Comportamiento seguro

Resultado 3. Aumentar acceso a oportunidades de empleo (tiempos de viaje < o igual a 30 min) a través del TP



Resultado 4. Reducir % de gasto en TP en hogares vulnerables

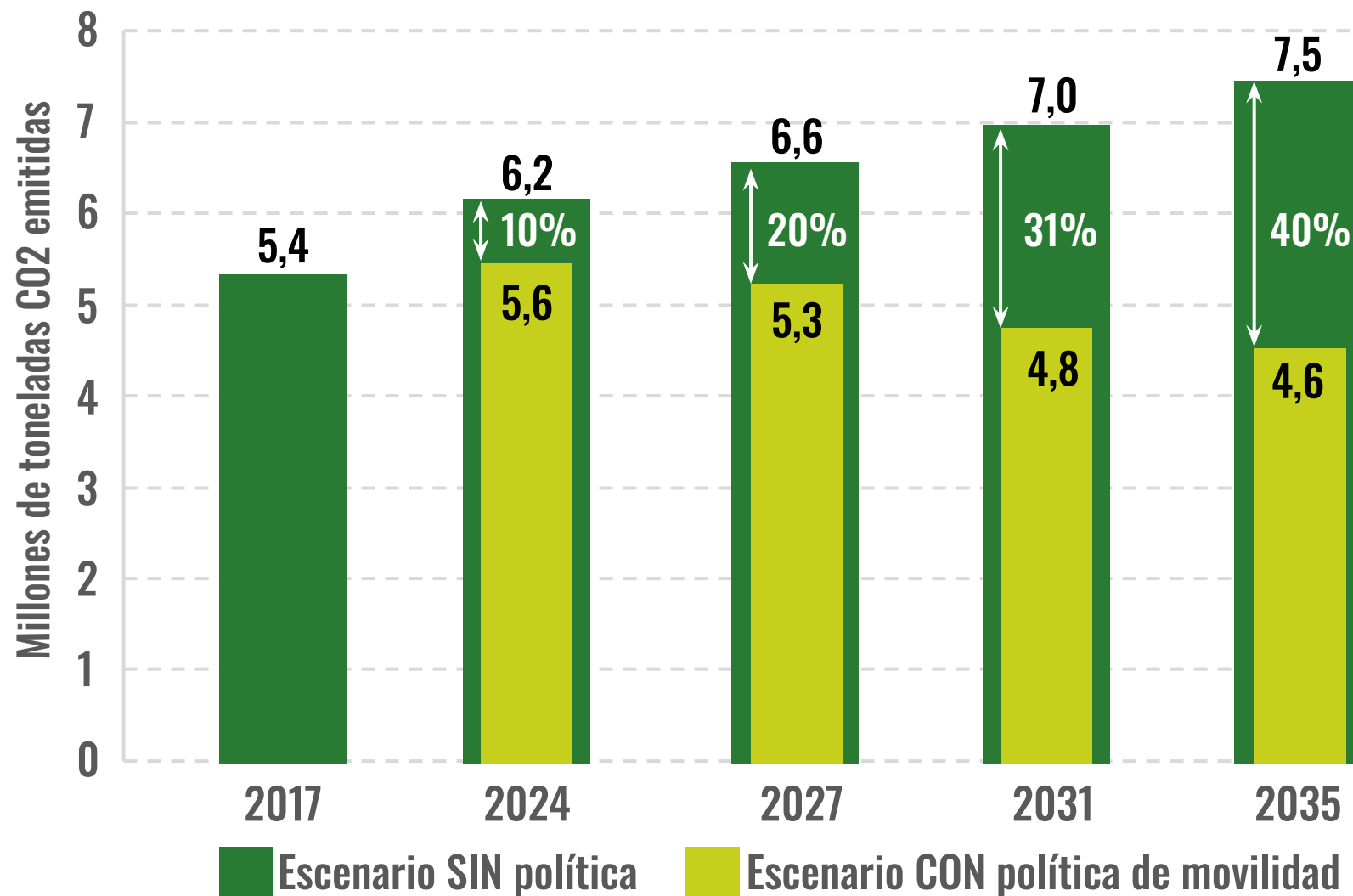
Resultado 5. Mejorar la sostenibilidad financiera del SITP



¿Cómo se logra?

Implementación de la **política tarifaria** diferencial | **Subsidio tarifario** a población vulnerable
Promoción de la **intermodalidad** en el transporte público | Promoción del **uso de modos no motorizados**

Resultado 6. Reducir las emisiones de GEI asociadas al sistema de movilidad

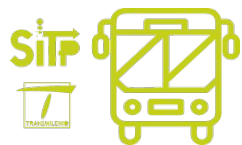


Mitigación las emisiones de Gases Efecto Invernadero del sector transporte con la implementación del PMSS*:

- 20 % al año 2027
- 31 % al año 2031
- 40 % al año 2035

*Mitigación de emisiones respecto a la trayectoria de emisiones de la línea base del sector transporte

Resultado 5. Reducir las emisiones de GEI asociadas al sistema de movilidad



A **2039**, se tendrá el 100 % del SITP de cero emisiones



A **2035**, el 100% de los taxis serán cero emisiones



A **2032**, el 100 % del registro de automóviles particulares será de tecnología de cero y bajas emisiones, A 2040, el 100 % del registro será cero emisiones



En **2035**, el 100 % del registro de T. Carga urbano será de cero emisiones



A **2028**, el 100 % de los vehículos oficiales (propios o contratados) serán cero emisiones
(Automóviles, camperos y camionetas de transporte de pasajeros)



A **2032** todos los triciclos y tricimóviles registrados serán cero emisiones
(en armonía con las directrices del Gobierno Nacional en el tema)



A **2032**, el 100 % del registro de motocicletas será de cero emisiones

Territorialización de las estrategias

Escala		
Regional	Distrital (Urbano - Rural)	Local (Proximidad)
<p>1.1 Articular el sistema de transporte público de pasajeros de Bogotá con las necesidades y los proyectos de movilidad de la Región para la gestión del sistema regional del transporte público de pasajeros.</p>	<p>1.2 Mejorar la asequibilidad y sostenibilidad del Sistema de Transporte Público de pasajeros. 1.3 Mejorar la experiencia de viaje en el transporte público mediante herramientas de planeación del viaje enfocadas en el usuario. 1.4 Descarbonizar el Transporte Público de Pasajeros en Bogotá mediante la consolidación de la red férrea, corredores verdes de alta y media capacidad, cables aéreos, cicloinfraestructura de escala distrital y la incorporación de calles completas como concepto en la movilidad.</p> <p>2.1 Fortalecer el transporte público como sistema posibilitador de la proximidad urbana a través del SITP, corredores verdes de proximidad y su integración con la movilidad activa. 2.2 Consolidar la movilidad activa como eje articulador para el fomento de áreas de actividad de proximidad urbana a través de las calles completas y barrios vitales. 2.3 Fortalecer el transporte público como sistema para la integración en la ruralidad de Bogotá</p>	<p>3.2 Consolidar la red de logística de proximidad en la ciudad.</p>
<p>3.1 Fortalecer el transporte y la logística de carga para el abastecimiento y competitividad de Bogotá y la región.</p>		
<p>4.1 Fortalecer la implementación de la visión cero y el enfoque sistema seguro para el mejoramiento de la seguridad vial en Bogotá D.C. 4.3 Definir e implementar mecanismos de gestión de la demanda para avanzar en la racionalización del uso de vehículos automotores en Bogotá. 4.5 Incorporación del enfoque de género en la planeación y operación del transporte público de Bogotá D.C.</p>	<p>4.2 Desarrollar y consolidar un Sistema Inteligente de Transporte -SIT-, como ecosistema de innovación para la planeación, gestión y regulación de la movilidad. 4.4 Construir una cultura de apropiación y participación ciudadana incidente hacia una movilidad equitativa y sostenible.</p>	

Territorialización de las estrategias

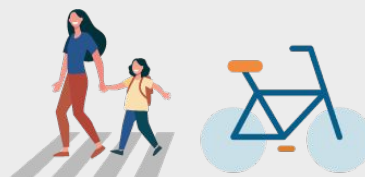
Escalas		
Regional	Distrital (Urbano - Rural)	Local (Proximidad)
<p>1.1 Implementación CIM - Articulación Regiotram</p>	<p>1.2 Implementación SIR - Fortalecimiento La Rolita 1.3 Información para la planificación de los viajes 1.4 Consolidación de red de metros y corredores verdes</p> <p>2.1 Red de infraestructura peatonal y consolidación de la red de cicloinfraestructura 2.2 Barrios Vitales, Cicloparqueaderos y servicios de soporte para los viajes en bicicleta 2.3 Red de conexión rural y regional</p>	
	<p>3.1 FONCARGA - ILE - Anillo Logístico de Occidente</p>	<p>3.2 Distribución urbana de último Km</p>
<p>4.1 Red de fotodetección - ORVI 4.3 Incentivos cero y bajas emisiones - Cobros por externalidades vehículo automotor particular 4.5 Prevención violencias TP - Fortalecimiento mercado laboral TP</p>	<p>4.2 SIT - Bogotá 4.4 Cultura de pago en el TP - Cultura Vial</p>	

Cadena de Valor - PMSS



1. Sistema multimodal de transporte público

4 estrategias
8 programas
22 proyectos
\$ 149,6 B COP



2. Red de espacio público para la movilidad

3 estrategias
5 programas
23 proyectos
\$ 12,5 B COP



3. Red de transporte de carga y logística

2 estrategias
4 programas
11 proyectos
\$ 5,6 B COP



4. Territorio inteligente, seguro y cuidador

5 estrategias
12 programas
47 proyectos
\$ 9,6 B COP

14 estrategias
17 indicadores estratégicos

29 programas
103 proyectos

\$ 177,4 Billones
(precios constantes de 2023)

Vigencia: 12 años

Costos compartidos con otras políticas distritales

Costo total del PMSS
\$177,4 Billones de pesos

60,7%

Del costo total



POT

\$110,6 B

20 Proyectos

0,33%

Del costo total

PD seguridad vial

\$0,8 B

14 Proyectos

0,77%

Del costo total

PP Bici

\$1,37 B

6 Proyectos

27,9%

Del costo total



PP cero y bajas emisiones

\$49,1 B

13 Proyectos

1,82%

Del costo total

PP Peatón

\$3,2* B

5 Proyectos

Política en ajustes derivados del
CONPES DC

8,4%

Del costo total



Solo PMSS

\$14,71 B

45 Proyectos

Costos
totales **\$ 122,67 B**

\$ 2,47 B

\$ 2,2 B

\$ 74,9 B

\$ 9,8 B

A group of cyclists is riding on a city street. The cyclists are wearing various clothing, including jackets, backpacks, and helmets. They are riding in a line, with some in the foreground and others further down the road. The street is paved and has yellow dashed lines. There are cars parked on the side of the road, and trees and buildings are visible in the background. The overall scene is a busy urban environment.

Gracias



SECRETARÍA DE
MOVILIDAD

