

# Subgerencia de Atención al Usuario y Comunicaciones

**Localidad Kennedy**  
Rendición de Cuentas vigencia 2021

TRANSMILENIO S.A.  
2021

La localidad de Kennedy tiene **12 UPZ** las cuales están asignadas a las siguientes zonas operacionales del SITP:

## Zona Operacional Kennedy

**Tintal Zona Franca** : Calandaima, Tintal Norte, Castilla, Bavaria.

**Kennedy** : Gran Britalia, Kennedy central, Américas, corbastos, Las Margaritas, Patio bonito.

**Bosa** : Timiza, Carvajal.

## Infraestructura Kennedy

PORTALES

ESTACIONES

1

8

COMPONENTE TRONCAL

PARADEROS  
SENCILLOS

PARADEROS  
MÚLTIPLES

PARADEROS  
BRAILLE

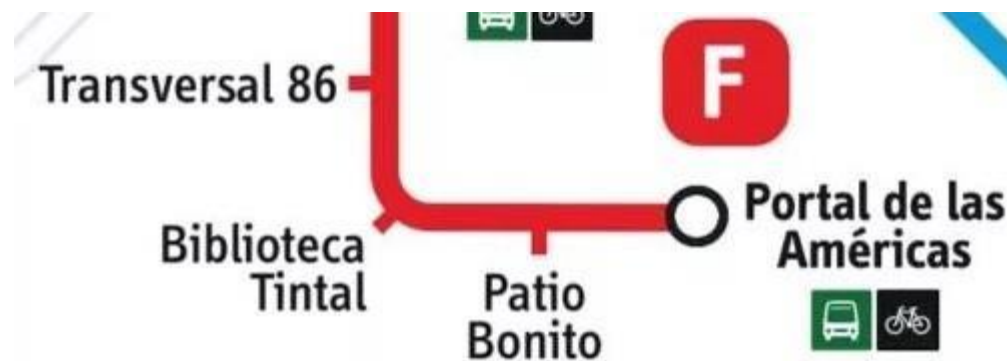
654

275

886

COMPONENTE ZONAL

## Infraestructura Troncal Kennedy



Esta localidad cuenta con **1** Portal del Sistema TransMilenio.  
**PORTAL AMERICAS**

## Infraestructura Zonal Kennedy

275



654



El 81% de los paraderos de la localidad de Kennedy cuenta con accesibilidad para las personas con discapacidad visual.

**Sistema Braille**

## Oferta de transporte en Kennedy

**RUTAS  
TRONCALES**

**9**

**RUTAS  
ALIMENTADORAS**

**10**

**RUTAS  
ZONALES**

**168**

**COBERTURA TRONCAL**

**COBERTURA ZONAL**

## Cobertura Troncal

### RUTAS ALIMENTADORAS

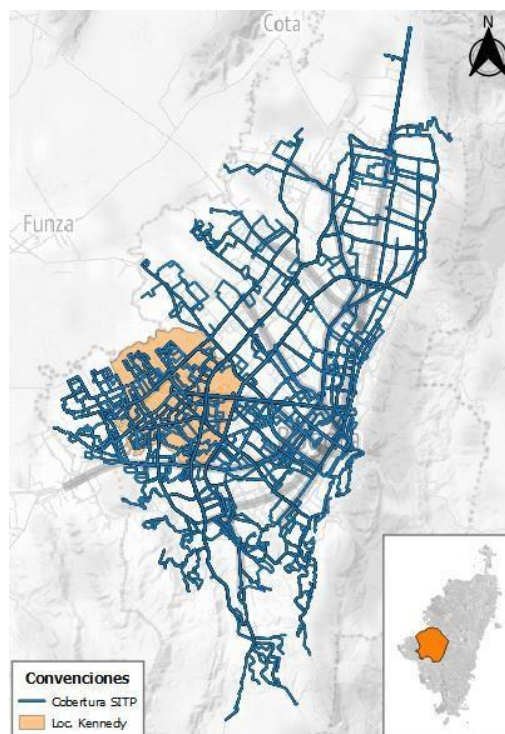
### RUTAS TRONCALES

| RUTA  | DENOMINACIÓN    | DESTINO         |
|-------|-----------------|-----------------|
| 5     | Portal Américas | Calle 22        |
| F14   | Portal norte    | Portal Américas |
| F-C19 | Portal suba     | Banderas        |
| F-J23 | Las aguas       | Portal Américas |
| F-B28 | Portal norte    | Portal Américas |
| F-C29 | Portal suba     | Portal Américas |
| F-E32 | NQS/ CII 75     | Portal Américas |
| F-M51 | Museo nacional  | Portal Américas |
| F-D50 | Granja /cra 77  | Portal Américas |

| RUTA | DENOMINACIÓN         | tipo        | Origen  | Destino |
|------|----------------------|-------------|---------|---------|
| 8-1  | Kennedy central      | Alimentador | Kennedy | Kennedy |
| 8-2  | Kennedy hospital     | Alimentador | Kennedy | Kennedy |
| 8-3  | Castilla             | Alimentador | Kennedy | Kennedy |
| 8-4  | corabastos           | Alimentador | Kennedy | Kennedy |
| 8-5  | Biblioteca el Tintal | Alimentador | Kennedy | Kennedy |
| 8-6  | Timiza               | Alimentador | Kennedy | Kennedy |
| 9-4  | Patio bonito         | Alimentador | Kennedy | Kennedy |
| 9-5  | Avenida tintal       | Alimentador | Kennedy | Kennedy |

## Cobertura Zonal

### MAPA DE COBERTURA



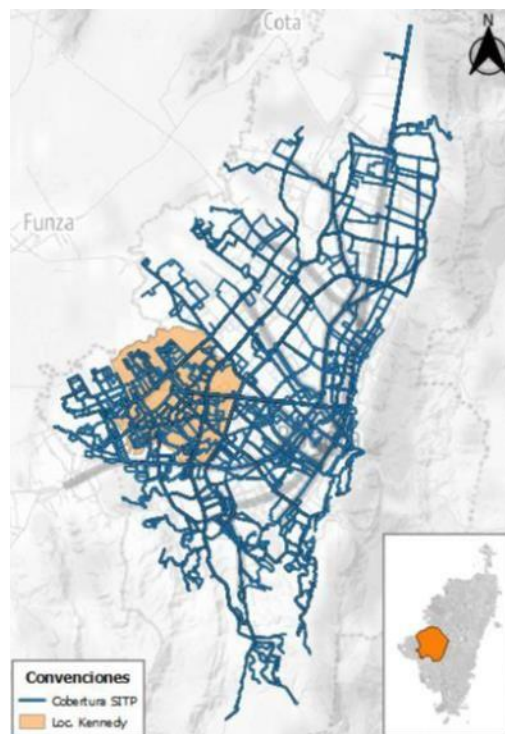
Fuente: TRANSMILENIO S.A.

| RUTA | DENOMINACIÓN                     | TIPO   | ORIGEN         | DESTINO               |
|------|----------------------------------|--------|----------------|-----------------------|
| Ruta | Denominación                     | Tipo   | Loc. Origen    | Loc. Destino          |
| 7    | CONSUELO - PALMITAS              | Urbana | Kennedy        | Santa Fe              |
| 13   | BRASILIA - GERMANIA              | Urbana | Kennedy        | Santa Fe              |
| 14   | BETANIA - CHAPINERO CENTRAL      | Urbana | Kennedy        | Chapinero             |
| 15   | BRASIL - MARLY                   | Urbana | Bosa           | Teusaquillo           |
| 16   | PORTAL AMERICAS - PORTAL DE USME | Urbana | Kennedy        | Usme                  |
| 39   | PALMITAS - DIANA TURBAY          | Urbana | Kennedy        | Rafael Uribe<br>Uribe |
| 91   | BOSA SAN JOSE - PORCIUNCULA      | Urbana | Bosa           | Santa Fe              |
| 94   | BOSA SAN DIEGO - SUBA CORPAS     | Urbana | Bosa           | Suba                  |
| 97   | RINCON DE VENECIA - GALERIAS     | Urbana | Tunjuelito     | Teusaquillo           |
| 99   | BOSA LA PRIMAVERA - GERMANIA     | Urbana | Bosa           | Santa Fe              |
| 111  | METROVIVIENDA - GAVIOTAS         | Urbana | Bosa           | San Cristobal         |
| 117  | SAN BERNARDINO - LIBERTADORES    | Urbana | Bosa           | San Cristobal         |
| 120  | BOSA SAN DIEGO - EGIPTO          | Urbana | Bosa           | Santa Fe              |
| 121  | EL RECREO - SAN DIEGO            | Urbana | Bosa           | Santa Fe              |
| 139  | BOSA SAN JOSE - JUAN REY         | Urbana | Bosa           | San Cristobal         |
| 143  | LAS ACACIAS - GERMANIA           | Urbana | Ciudad Bolívar | Santa Fe              |
| 148  | VILLA TERESITA - DOÑA LILIANA    | Urbana | Engativá       | Usme                  |
| 166  | METROVIVIENDA - PORCIUNCULA      | Urbana | Bosa           | Chapinero             |
| 191  | UNICENTRO - METROVIVIENDA        | Urbana | Bosa           | Usaquén               |
| 192  | UNICENTRO - CATALINA             | Urbana | Kennedy        | Usaquén               |
| 200  | HAYUELOS II SECTOR- UNICENTRO    | Urbana | Fontibón       | Usaquén               |



## Cobertura Zonal

### MAPA DE COBERTURA



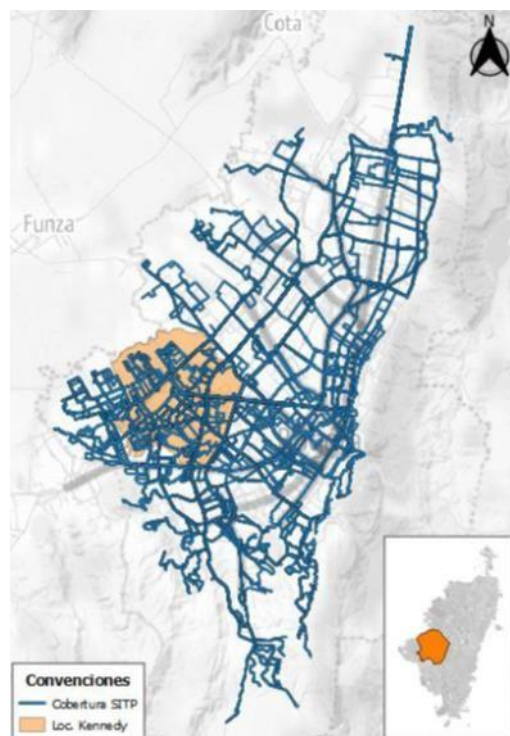
Fuente: TRANSMILENIO S.A.

### RUTAS URBANAS

| RUTA | DENOMINACIÓN                          | TIPO   | ORIGEN             | DESTINO            |
|------|---------------------------------------|--------|--------------------|--------------------|
| Ruta | Denominación                          | Tipo   | Loc. Origen        | Loc. Destino       |
| 257  | PUENTE GRANDE - GERMANIA              | Urbana | Fontibón           | Santa Fe           |
| 260  | ARABIA - UNICENTRO                    | Urbana | Ciudad Bolívar     | Usaquén            |
| 271  | LOMAS - GRAN GRANADA                  | Urbana | Engativá           | Rafael Uribe Uribe |
| 291  | LIJACA - TIERRA BUENA                 | Urbana | Kennedy            | Usaquén            |
| 330  | EL UVAL - LA ESTRELLITA               | Urbana | Usme               | Usaquén            |
| 367  | PORCIUNCULA - SAN BERNARDINO          | Urbana | Bosa               | Chapinero          |
| 488  | LOMAS - RINCON DE VENECIA             | Urbana | Usme               | Tunjuelito         |
| 489  | LA RESURRECCION - UNICENTRO           | Urbana | Rafael Uribe Uribe | Usaquén            |
| 539  | EL UVAL - ENGATIVA CENTRO             | Urbana | Usme               | Engativá           |
| 552  | LA ESTANCIA - ARCHIVO DISTRITAL       | Urbana | Ciudad Bolívar     | Candelaria         |
| 576  | BOSA SANTA FE - ENGATIVA              | Urbana | Bosa               | Engativá           |
| 577  | ENGATIVA - DIANA TURBAY               | Urbana | Rafael Uribe Uribe | Engativá           |
| 579  | EL RECRBO - CENTRO INTERNACIONAL      | Urbana | Bosa               | Santa Fe           |
| 580  | BOSA SAN JOSE - EST. BICENTENARIO     | Urbana | Bosa               | Candelaria         |
| 593  | METROVIVIENDA - CHICÉ                 | Urbana | Bosa               | Chapinero          |
| 599  | BOSA SAN DIEGO - SUBA GAITANA         | Urbana | Bosa               | Suba               |
| 614  | BOLOÑIA USME - MONTEVIDEO             | Urbana | Usme               | Fontibón           |
| 634  | BOSA SAN DIEGO - CALLE 153            | Urbana | Bosa               | Usaquén            |
| 651  | TERMINAL NORTE - PENINSULA            | Urbana | Usaquén            | Rafael Uribe Uribe |
| 688  | LA MAGDALENA - GERMANIA               | Urbana | Kennedy            | Santa Fe           |
| 731  | BOSA SAN JOSE - PALERMO               | Urbana | Bosa               | Teusaquillo        |
| 733  | TIERRA BUENA - SAN CARLOS             | Urbana | Kennedy            | Tunjuelito         |
| 738  | JAZMIN OCCIDENTAL - SAN CRISTOBAL SUR | Urbana | Kennedy            | San Cristóbal      |
| 740  | CANADA GUIRA - ENGATIVA LA TORTIGUA   | Urbana | San Cristóbal      | Engativá           |
| 786  | METROVIVIENDA - DIANA TURBAY-PUENTES  | Urbana | San Cristóbal      | Bosa               |
| 802  | SABANA DEL DORADO - USME CENTRO       | Urbana | Engativá           | Usme               |
| 805  | PROVIDENCIA ALTA - SABANA DEL DORADO  | Urbana | Engativá           | Rafael Uribe Uribe |
| 910  | LA RIVERA - USME PUEBLO               | Urbana | Kennedy            | Usme               |
| 921  | COMPARTIR - PUENTE GRANDE             | Urbana | Ciudad Bolívar     | Fontibón           |
| 927  | BOSA SAN JOSE - AEROPUERTO            | Urbana | Bosa               | Fontibón           |
| 950  | TERMINAL - EL TUNO                    | Urbana | Fontibón           | Usme               |
| 953  | TIERRA BUENA - LA FISCALIA ALTA       | Urbana | Kennedy            | Usme               |

## Cobertura Zonal

### MAPA DE COBERTURA



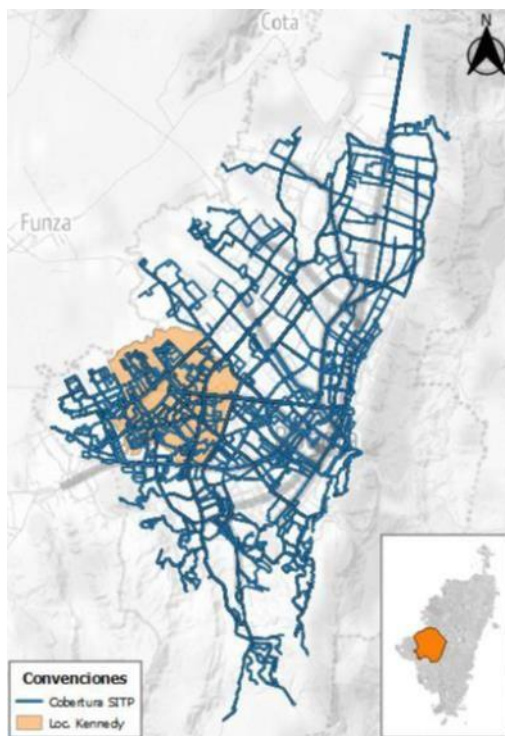
Fuente: TRANSMILENIO S.A.

### RUTAS URBANAS

| RUTA  | DENOMINACIÓN                               | TIPO   | ORIGEN         | DESTINO                          |
|-------|--|--------|----------------|----------------------------------|
| Ruta  | Denominación                               | Tipo   | Loc. Origen    | Loc. Destino                     |
| BG902 | METROVIVIENDA - CALLE 222                  | Urbana | Suba           | Bosa                             |
| BK916 | BALMORAL NTE - FONTIBÓN REFUGIO            | Urbana | Usaquén        | Fontibón                         |
| C1    | ROMA - GERMANIA                            | Urbana | Kennedy        | Santa Fe<br>Rafael Uribe<br>Usme |
| C101  | PROVIDENCIA - EL PALMAR                    | Urbana | Engativá       |                                  |
| C105  | JACQUELINE - CHAPINERO                     | Urbana | Kennedy        | Teusaquilla                      |
| C11   | VILLA DEL RÍO - PORCIÚNCULA                | Urbana | Bosa           | Chapinero                        |
| C115  | JACQUELINE - EL RETIRO                     | Urbana | Kennedy        | Chapinero                        |
| C123  | LA MAGDALENA - CENTRO ANDINO               | Urbana | Kennedy        | Chapinero                        |
| C125  | JARDINES DE CASTILLA - LACHES-EL<br>DORADO | Urbana | Kennedy        | Santa Fe                         |
| C13   | ACAPULCO - MARLY                           | Urbana | Ciudad Bolívar | Chapinero                        |
| C135  | BOSA SAN JOSE - GERMANIA                   | Urbana | Bosa           | Santa Fe                         |
| C15   | BOSA SAN DIEGO - CHAPINERO                 | Urbana | Bosa           | Teusaquilla                      |
| C201  | PARAISO - PATIO BONITO                     | Urbana | Kennedy        | Ciudad Bolívar                   |
| C31   | BOITA - CHAPINERO                          | Urbana | Kennedy        | Teusaquilla                      |
| C701  | METROVIVIENDA - RESTREPO                   | Urbana | Bosa           | Antonio Nariño                   |
| C77   | TINTALA - TIBABITA                         | Urbana | Kennedy        | Usaquén                          |
| C80   | ISLA DEL SOL - LAS AGUAS                   | Urbana | Tunjuelito     | Santa Fe                         |
| C97A  | CERROS DE ORIENTE - PORVENIR               | Urbana | Usme           | Bosa                             |
| CF154 | SUBA NOGALES - PUENTE ARANDA               | Urbana | Suba           | Puente Aranda                    |
| CG137 | SUBA CORPAS - METROVIVIENDA                | Urbana | Suba           | Bosa                             |
| CG147 | BILBAO - METROVIVIENDA                     | Urbana | Suba           | Bosa                             |
| CG156 | BILBAO - EL RECREO                         | Urbana | Suba           | Bosa                             |
| CG157 | SUBA CORPAS - EL RECREO                    | Urbana | Suba           | Bosa                             |
| CH116 | SAN CARLOS - FONTANAR DEL RÍO              | Urbana | Tunjuelito     | Suba                             |
| CL155 | SUBA GAITANA - GAVIOTAS                    | Urbana | Suba           | San Cristóbal                    |
| DG208 | PUENTE DE GUADUA - METROVIVIENDA           | Urbana | Engativá       | Bosa                             |
| E16A  | BOSA SAN JOSE - GILMAR                     | Urbana | Bosa           | Suba                             |
| E26A  | RINCON DE VENECIA - PORCIÚNCULA            | Urbana | Tunjuelito     | Chapinero                        |
| E44   | MIRANDELA - EL UVAL                        | Urbana | Usme           | Usaquén                          |
| FA406 | LA MAGDALENA - GERMANIA                    | Urbana | Kennedy        | Santa Fe                         |
| FA410 | TIERRA BUENA - CHICO MORTE                 | Urbana | Kennedy        | Chapinero                        |
| FA415 | EST. BANDERAS - EST. RICOURTE              | Urbana | Kennedy        | Los Mártires                     |
| FB401 | CALLE 222 - TIERRA BUENA                   | Urbana | Kennedy        | Suba                             |

## Cobertura Zonal

### MAPA DE COBERTURA



### RUTAS URBANAS

| RUTA | DENOMINACIÓN                | TIPO   | ORIGEN  | DESTINO  |
|------|-----------------------------|--------|---------|----------|
| T62  | METROVIVIENDA - CASABLANCA  | Urbana | Bosa    | Suba     |
| TC14 | NUEVA ROMA - PORTAL SUR     | Urbana | Bosa    | Kennedy  |
| Z12  | METROVIVIENDA - TEUSAQUILLO | Urbana | Bosa    | Santa Fe |
| Z8   | METROVIVIENDA - TOBERIN     | Urbana | Usaquén | Bosa     |

**168** rutas del componente Zonal cuyo trazado cubre la zona operacional Kennedy .

## Red de Recargas en Kennedy



**PUNTOS DE  
PERSONALIZACIÓN**

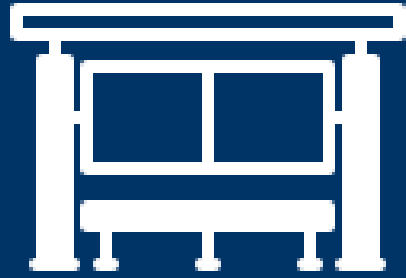
5

**PUNTOS DE  
RECARGA**

522

**TU LLAVE – RECAUDO BOGOTÁ**

| lugar                                  | Dirección                            | Horario   |
|--|--------------------------------------|---|
| Centro Comercial Plaza de las Américas | TRANSVERSAL 71D 6-94 SUR PRIMER PISO | Lun - Vie: 10:00-14:00 y 15:00- 19:00 Sab: 10:00-14:00 y 15:00- 18:30 |
| Centro Comercial Milenio Plaza         | AVENIDA CARRERA 86 42B 51 SUR        | Lun - Vie: 10:00-14:00 y 15:00- 19:00 Sab: 10:00-14:00 y 15:00- 18:30 |
| Estación Transmilenio Banderas         | AV DE LAS AMERICAS CARRERA 78ª       | Lun - Vie: 10:00-19:00 Sab: 10:00-18:30 Dom - Fes: 10:00-19:00        |
| Portal Américas-Transmilenio           | AVENIDA CARRERA 86 NO 43 SUR         | Lun - Vie: 10:00-19:00 Sab: 10:00-18:30 Dom - Fes: 10:00-19:00        |
| Súper CADE Américas                    | AV CARRERA 86 43 55 SUR              | Lun - Vie: 07:00-17:30 Sab: 08:00-12:00                               |



## GESTIÓN SOCIAL

TRANSMILENIO S.A.

El equipo de Gestión Social de TRANSMILENIO S.A desarrolla actividades dirigidas a la ciudadanía, con el propósito de dar a conocer los componentes del SITP y fomentar las buenas prácticas de Cultura ciudadana.

Para la vigencia 2021, se realizaron **6.078** actividades de Gestión Social a nivel distrito; de las cuales se desarrollaron **3000** en las localidades de manera presencial y/o virtual en la implementación de 3 estrategias integrales enfocadas al fortalecimiento de los canales de comunicación sociales, acciones de promoción del buen trato y humanización del personal de TRANSMILENIO S.A. y la entrega de información oportuna y clara a la comunidad sobre el beneficio de las actividades que el equipo de Gestión Social.

El equipo de Gestión Social desarrolló una estrategia integral de entrega de información en espacios de participación ciudadana, escenarios pedagógicos y territorios de alto impacto en los que se comunicaron de manera efectiva las nuevas alternativas de movilidad para los ciudadanos a través de **1.703** jornadas de divulgación, **557** reuniones comunitarias y **286** acciones pedagógicas

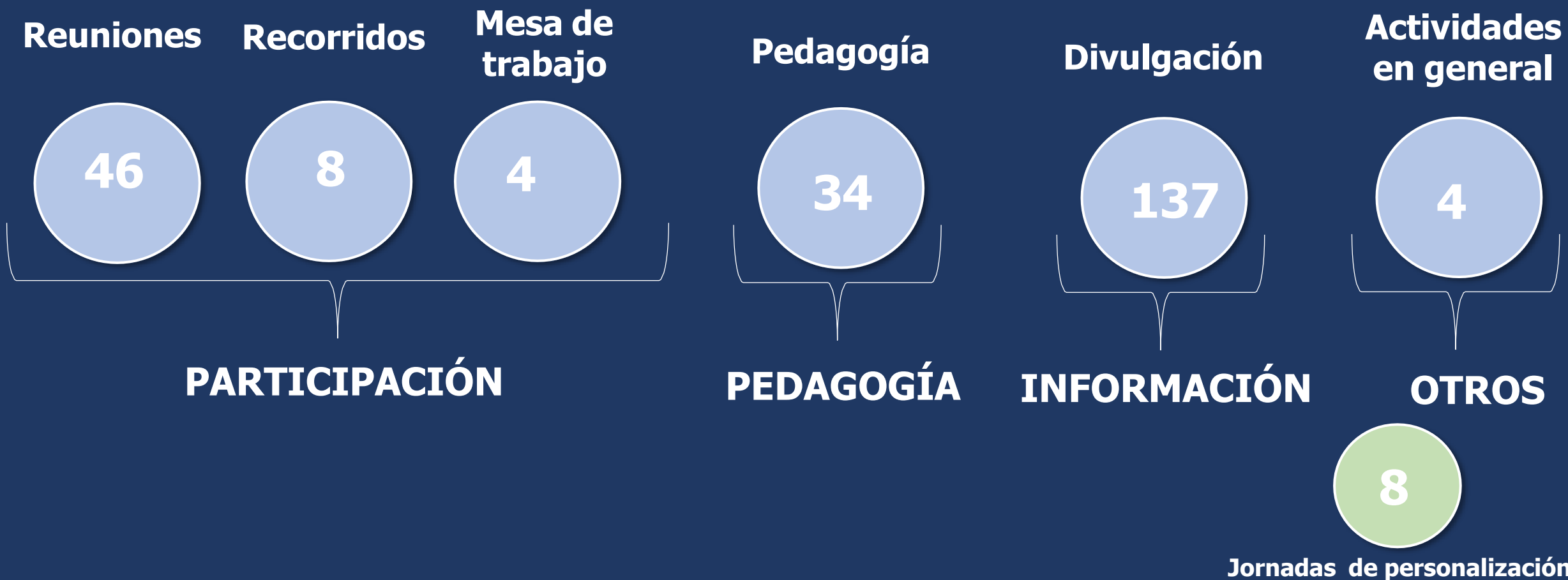


### Plan de Acción Gestión Social 2021

- 1 Portafolio de servicios.
- 1 Estrategia de Humanización del Sistema.
  - 1 Fortalecimiento de los canales de Comunicación.
- **15 encuentros** con comunidades en el marco del proceso institucional de Rendición de Cuentas del Sector Movilidad.
- **2.451** actividades pedagógicas en 84 instituciones educativas, formando 180.991 estudiantes a través del desarrollo del Programa TransMi al Cole.
- **Concurso** Intercolegiado de Historietas "Una Historia para sanar a Bogotá", en el que se contó con la participación de más de 719 niños de 9º, 10º y 11º grado de colegios públicos y privados.

**Localidad Kennedy**  
**Rendición de Cuentas vigencia 2021**

## Acciones de Gestión Social en Kennedy

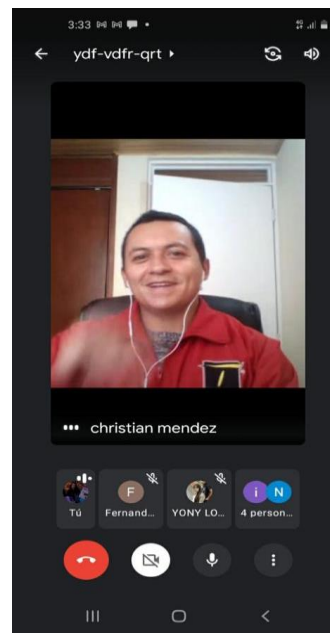


Jornadas de personalización

## Acciones de Gestión Social en Kennedy

**46** Reuniones virtuales y/o presenciales para atender temas como: Cobertura de la localidad, sesiones JAL, comunidad con discapacidad, articulación de acciones pedagógicas, implementación de nuevas rutas, reuniones interinstitucionales (CLD, UAT, CLM, CONSEJO LOCAL DE SABIOS Y SABIAS, COLEV, entre otros).

**8** recorridos sociales y/o con técnicos de Transmilenio S.A. para recibir solicitudes comunitarias, verificación de trazados rutas, Pir Palmitas reconocimiento de Patios Calandaima y tierra buena, visita patios calandaima y tierra buena ; entre otras.



## Acciones de Gestión Social en Kennedy

### 34 Acciones de pedagogía en:

- a) Colegios de la localidad: Carlos Arturo torres , Dario Echandía , El Japón , San Jose De Castilla ; entre otros.
- b) Comunidades: JAC Altamar, JAC unir, feria de servicios parque bellavista, María paz, entre otros.





## Acciones de Gestión Social en Kennedy

**137** Acciones de divulgación en: nuevas rutas, Cambio de trazados, suspensiones, pedagogía entre otras

Envíos de información de interés a nivel local y distrital en ocasión de la pandemia COVID -19 y ajustes en la prestación del servicio, iniciativas de Cultura Ciudadana, comunicados de TRANSMILENIO S.A y Alcaldía mayor de Bogotá; entre otros.



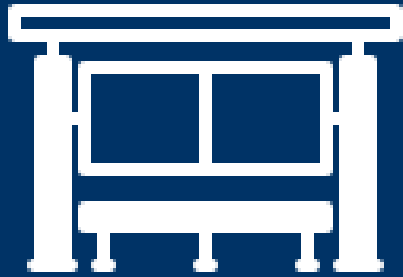
## Acciones de Gestión Social en Kennedy

### Jornadas de Personalización

**8** jornadas de personalización de tarjetas Tú llave en nueva castilla, parque Gilma Jiménez , feria de servicios parque María paz, feria de servicios parque Bella vista, entre otros.







**GRACIAS**

[Christiam.mendez@transmilenio.gov.co](mailto:Christiam.mendez@transmilenio.gov.co)

310 233 94 87