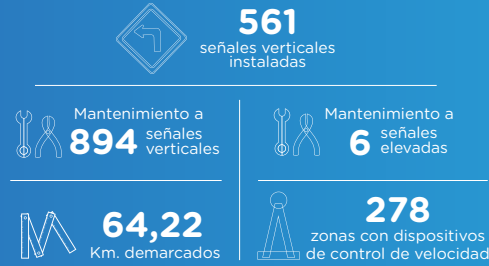


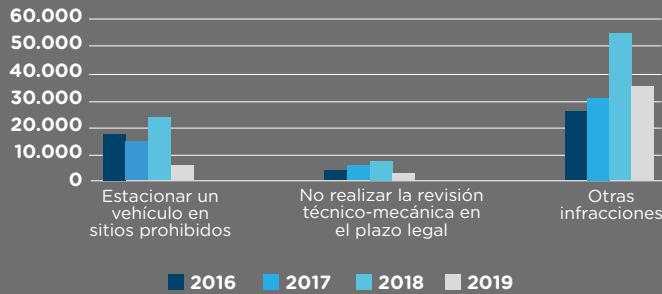
RESULTADOS DE GESTIÓN Y CONTROL DE TRÁNSITO Y TRANSPORTE AÑO 2018

Señalización



Control al Tránsito y Transporte

Según la gráfica, se evidencia un incremento de un **57,9%** de comparendos impuestos en el año **2018 (81.852)** respecto al año 2017 (51.809)

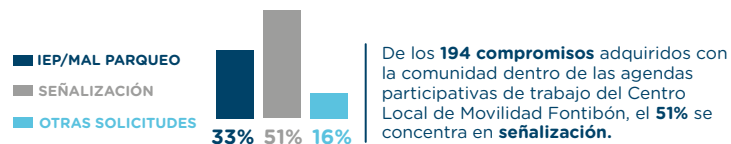


Gráfica. Comparendos impuestos 2016-2019 en Fontibón.

Para el primer semestre de 2019 la infracción más sancionada es **"CO2-Estacionar vehículo en sitios prohibidos"**, con una participación del **14%** del total de comparendos de la localidad.

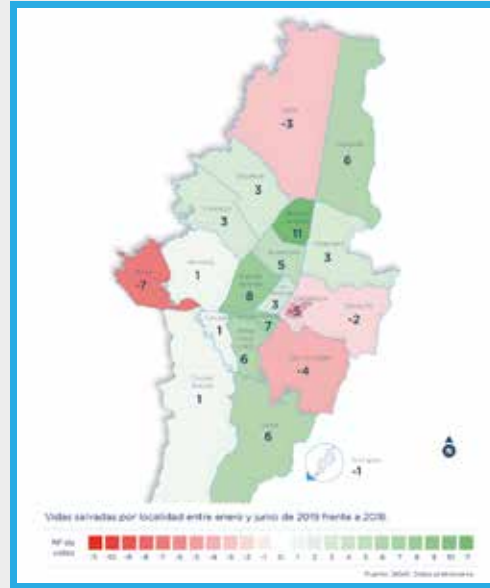
Participación

Hemos trabajado con la colaboración de la ciudadanía en espacios colectivos entre julio de 2018 a junio de 2019:



REDUCIENDO A CERO EL NÚMERO DE SINIESTROS VIALES

Visión Cero



- Fontibón frente al indicador de vidas salvadas por siniestros de tránsito en el primer semestre de 2019, presentó **3 muertes menos** que en primer semestre de 2018 (ver mapa).
- La siniestralidad en la localidad de Fontibón se concentra principalmente en la **Av. Cll. 13 (Cll. 17), Diagonal 16, Av. Boyacá (Cra. 72), Av. Cll. 26 y Av. Cra. 86.**

Estrategía niños primero - Al Colegio en Bici



2.251 viajes de acompañamiento y control del tránsito a los biciusuarios.

	Rutas de confianza	Estudiantes beneficiados	Cantidad de viajes
2018-II	2	35	1.322
2019-I	2	28	929

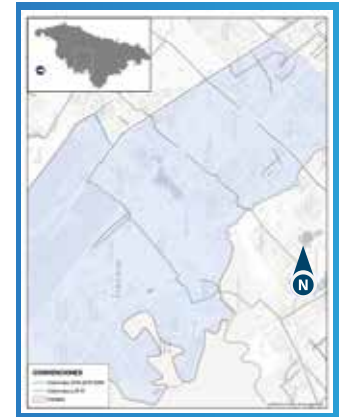
ESTAMOS HACIENDO TODO PARA SER LA CAPITAL MUNDIAL DE LA BICICLETA CON EL PLAN BICI



Red de ciclorrutas

La localidad cuenta con el **4%** de la red de ciclo-infraestructura de la ciudad, la cual asciende a **540 Km.** de ciclorruta. Desde la Secretaría Distrital de Movilidad, entre enero de 2016 a junio de 2019, se realizó la señalización de **1.1 Km.** de ciclorruta en los siguientes tramos:

Alameda el Porvenir (Dg. 15A entre Cra. 98 y Cra. 104, Cra. 104 entre Dg. 15A y Dg. 16)



Red de CicloParqueaderos con sellos de calidad, seguros y que cumplan con la normatividad vigente - corte junio 2019



Registro Bici Diciembre 2018 - Junio 2019



Usuarios registrados	Bicicletas registradas
1.562 hombres	1.147
470 mujeres	
Total: 2.032	

La Secretaría Distrital de Movilidad

trabaja para mejorar la gestión del tráfico y la calidad de vida de todos los actores viales en Bogotá.

Una de las tareas más importantes que tiene la Secretaría Distrital de Movilidad es promover a través de campañas de cultura ciudadana, **control policial y diseño vial, una ciudad con cero fatalidades y heridos graves por siniestros de tránsito.** Por esta razón, queremos contarles sobre algunas acciones relevantes que hemos logrado realizar en nuestro último año de gestión, para cumplir con estos compromisos en la **Localidad de Fontibón.**

2018-2019

Alcaldía de Bogotá

La inversión en la localidad

La inversión distrital del Sector de Movilidad en la localidad de

Fontibón, con corte al año 2018 fue de \$45.609.368.690

pesos, con un cumplimiento de ejecución por cada una de estas entidades, así:

ENTIDAD	\$ EJECUCIÓN
Secretaría Distrital de Movilidad-SDM	2.616.068.370
Unidad Administrativa Especial de Rehabilitación y Mantenimiento Vial-UAERMV	4.405.904.292
Instituto de Desarrollo Urbano-IDU	38.587.396.028

 [sectormovilidad](#)

 [secretariamovilidadbogota/](#)

 [Secretaría Movilidad](#)

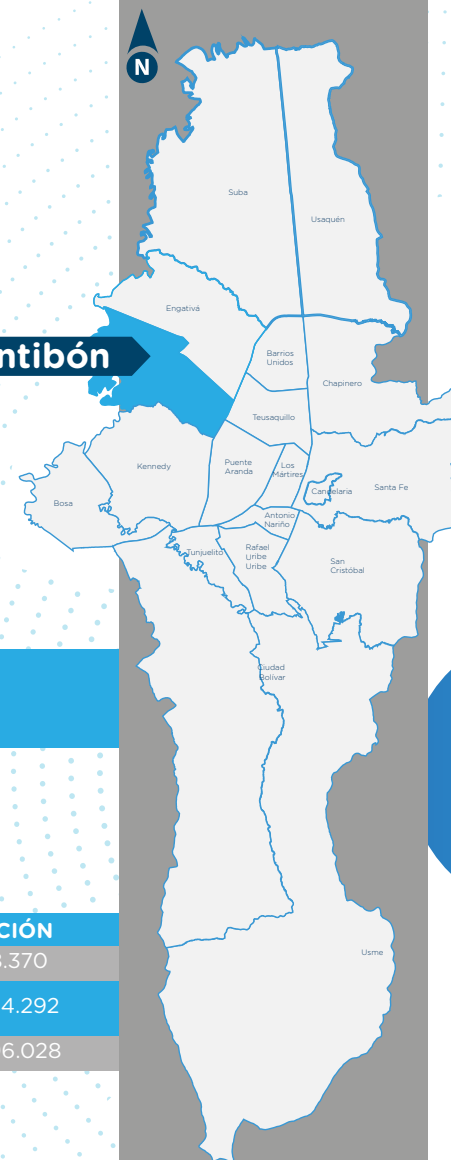
 [@sectormovilidad](#)

Cll. 18 # 99-38, Punto Vive Digital, piso 2

 clfontibon@movilidadbogota.gov.co

 www.movilidadbogota.gov.co

Fontibón



FONTIBÓN



CLM
CENTROS LOCALES DE MOVILIDAD